

# BUDYNEK D, LOKAL 1

LUDOWA 12A

## ZESTAWIENIE POWIERZCHNI

### PARTER

NR	POMIESZCZENIE	POWIERZCHNIA	POSADZKA
0.1.	SALON+KUCHNIA	35,38	PANELE
0.2.	SPIŻARKA	1,63	GRES
0.3.	WC	1,64	GRES
0.4.	HOL	5,88	GRES
0.5.	GARAŻ	15,61	GRES

Łącznie 60,14m<sup>2</sup>

### PIĘTRO

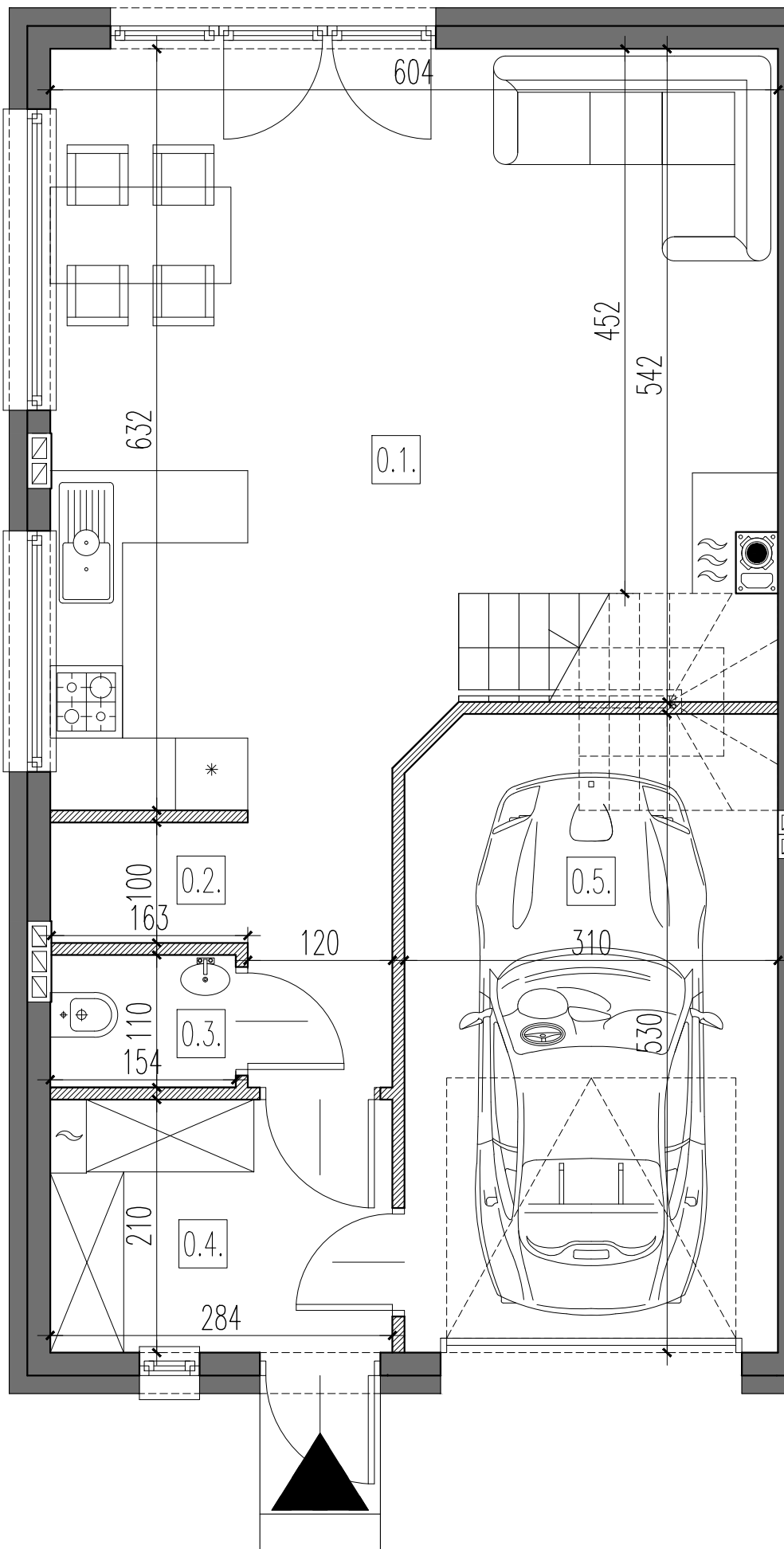
NR	POMIESZCZENIE	POWIERZCHNIA	POSADZKA
1.1.	POKÓJ	11,59	PANELE
1.2.	POKÓJ	11,58	PANELE
1.3.	ŁAZIENKA	4,64	GRES
1.4.	KOMUNIKACJA	4,34	PANELE
1.5.	POKÓJ	11,79	PANELE
1.6.	POKÓJ	14,17	PANELE

Łącznie 58,11m<sup>2</sup>

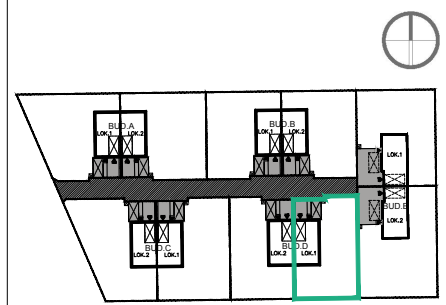
POWIERZCHNIA UŻYTKOWA LOKALU - 118,25m<sup>2</sup>

POWIERZCHNIA OGRÓDKA ~ 291m<sup>2</sup>

POW. DZIAŁKI DO WYŁĄCZNEGO KORZYSTANIA ~ 401m<sup>2</sup>



- ŚCIANY KONSTRUKCYJNE
- ŚCIANY DZIAŁOWE Z MOŻLIWOŚCIĄ USUNIĘCIA



Powierzchnie podano z uwzględnieniem tynków wg normy PN-ISO 9836  
 Niniejsza karta katalogowa powstała na podstawie projektu budowlanego. Służy ona wskazaniu lokalizacji budynku i pomieszczeń w budynku.  
 Prezentowany budynek nie stanowi wiernego odwzorowania realnego produktu. Wyposażenie budynku nie jest objęte ofertą. Na rysunku przedstawiono przykładowe umeblowanie.

# BUDYNEK D, LOKAL 1

LUDOWA 12A

## ZESTAWIENIE POWIERZCHNI

### PARTER

NR	POMIESZCZENIE	POWIERZCHNIA	POSADZKA
0.1.	SALON+KUCHNIA	35,38	PANELE
0.2.	SPIŻARKA	1,63	GRES
0.3.	WC	1,64	GRES
0.4.	HOL	5,88	GRES
0.5.	GARAŻ	15,61	GRES

Łącznie 60,14m<sup>2</sup>

### PIĘTRO

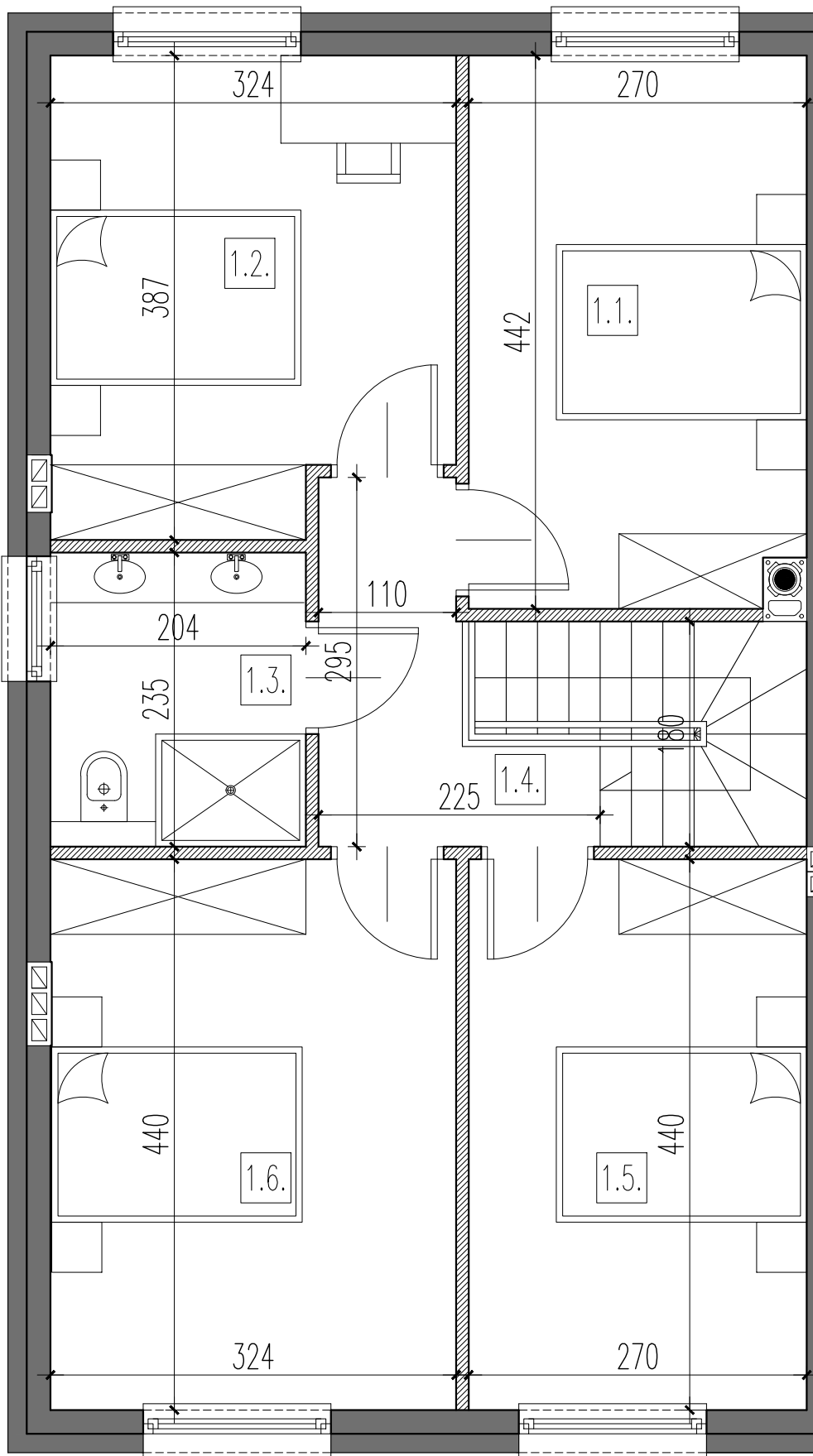
NR	POMIESZCZENIE	POWIERZCHNIA	POSADZKA
1.1.	POKÓJ	11,59	PANELE
1.2.	POKÓJ	11,58	PANELE
1.3.	ŁAZIENKA	4,64	GRES
1.4.	KOMUNIKACJA	4,34	PANELE
1.5.	POKÓJ	11,79	PANELE
1.6.	POKÓJ	14,17	PANELE

Łącznie 58,11m<sup>2</sup>

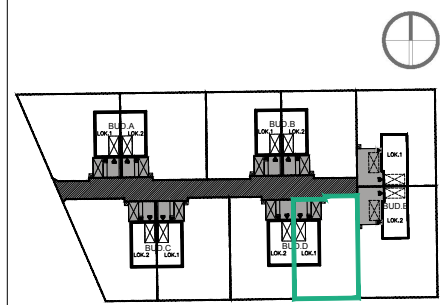
POWIERZCHNIA UŻYTKOWA LOKALU - 118,25m<sup>2</sup>

POWIERZCHNIA OGRÓDKA ~ 291m<sup>2</sup>

POW. DZIAŁKI DO WYŁĄCZNEGO KORZYSTANIA ~ 401m<sup>2</sup>



- ŚCIANY KONSTRUKCYJNE
- ŚCIANY DZIAŁOWE Z MOŻLIWOŚCIĄ USUNIĘCIA



Powierzchnie podano z uwzględnieniem tynków wg normy PN-ISO 9836  
 Niniejsza karta katalogowa powstała na podstawie projektu budowlanego. Służy ona wskazaniu lokalizacji budynku i pomieszczeń w budynku.  
 Prezentowany budynek nie stanowi wiernego odwzorowania realnego produktu. Wyposażenie budynku nie jest objęte ofertą. Na rysunku przedstawiono przykładowe umeblowanie.