

BUDYNEK B, LOKAL 1

LUDOWA 12C

ZESTAWIENIE POWIERZCHNI

PARTER

NR	POMIESZCZENIE	POWIERZCHNIA	POSADZKA
0.1.	SALON+KUCHNIA	35,42	PANELE
0.2.	SPIŻARKA	1,64	GRES
0.3.	WC	1,67	GRES
0.4.	HOL	5,90	GRES
0.5.	GARAŻ	15,56	GRES

Łącznie 60,19m²

PIĘTRO

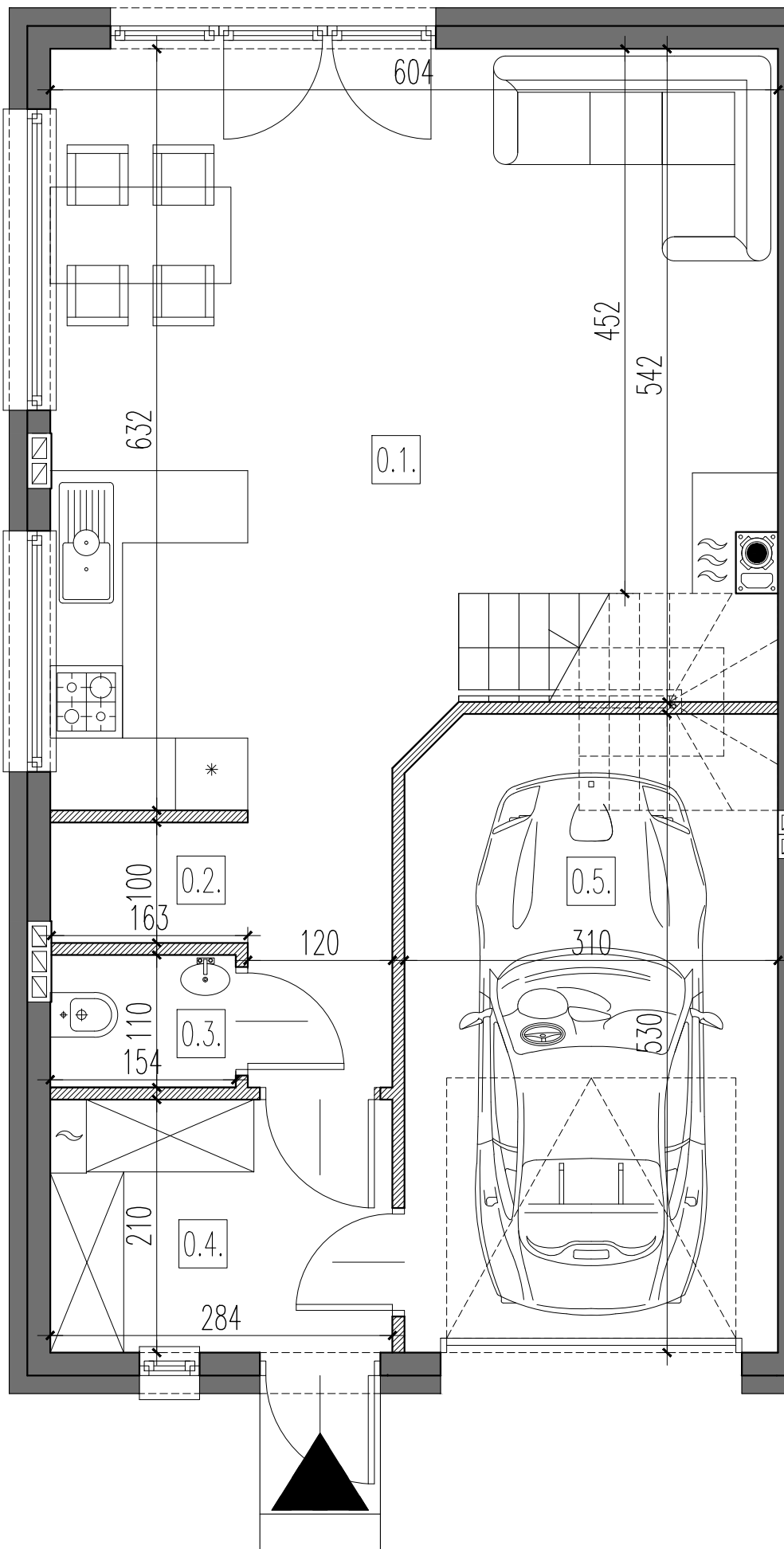
NR	POMIESZCZENIE	POWIERZCHNIA	POSADZKA
1.1.	POKÓJ	11,66	PANELE
1.2.	POKÓJ	11,55	PANELE
1.3.	ŁAZIENKA	4,60	GRES
1.4.	KOMUNIKACJA	4,28	PANELE
1.5.	POKÓJ	11,79	PANELE
1.6.	POKÓJ	14,12	PANELE

Łącznie 58,00m²

POWIERZCHNIA UŻYTKOWA LOKALU - 118,19m²

POWIERZCHNIA OGRÓDKA ~ 291m²

POW. DZIAŁKI DO WYŁĄCZNEGO KORZYSTANIA ~ 401m²



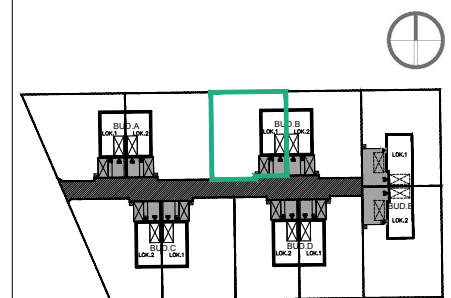
■ - ŚCIANY KONSTRUKCYJNE

▨ - ŚCIANY DZIAŁOWE
Z MOŻLIWOŚCIĄ USUNIĘCIA

Powierzchnie podano z uwzględnieniem tynków wg normy PN-ISO 9836

Niniejsza karta katalogowa powstała na podstawie projektu budowlanego. Służy ona wskazaniu lokalizacji budynku i pomieszczeń w budynku.

Prezentowany budynek nie stanowi wiernego odwzorowania realnego produktu. Wyposażenie budynku nie jest objęte ofertą. Na rysunku przedstawiono przykładowe umeblowanie.



BUDYNEK B, LOKAL 1

LUDOWA 12C

ZESTAWIENIE POWIERZCHNI

PARTER

NR	POMIESZCZENIE	POWIERZCHNIA	POSADZKA
0.1.	SALON+KUCHNIA	35,42	PANELE
0.2.	SPIŻARKA	1,64	GRES
0.3.	WC	1,67	GRES
0.4.	HOL	5,90	GRES
0.5.	GARAŻ	15,56	GRES

Łącznie 60,19m²

PIĘTRO

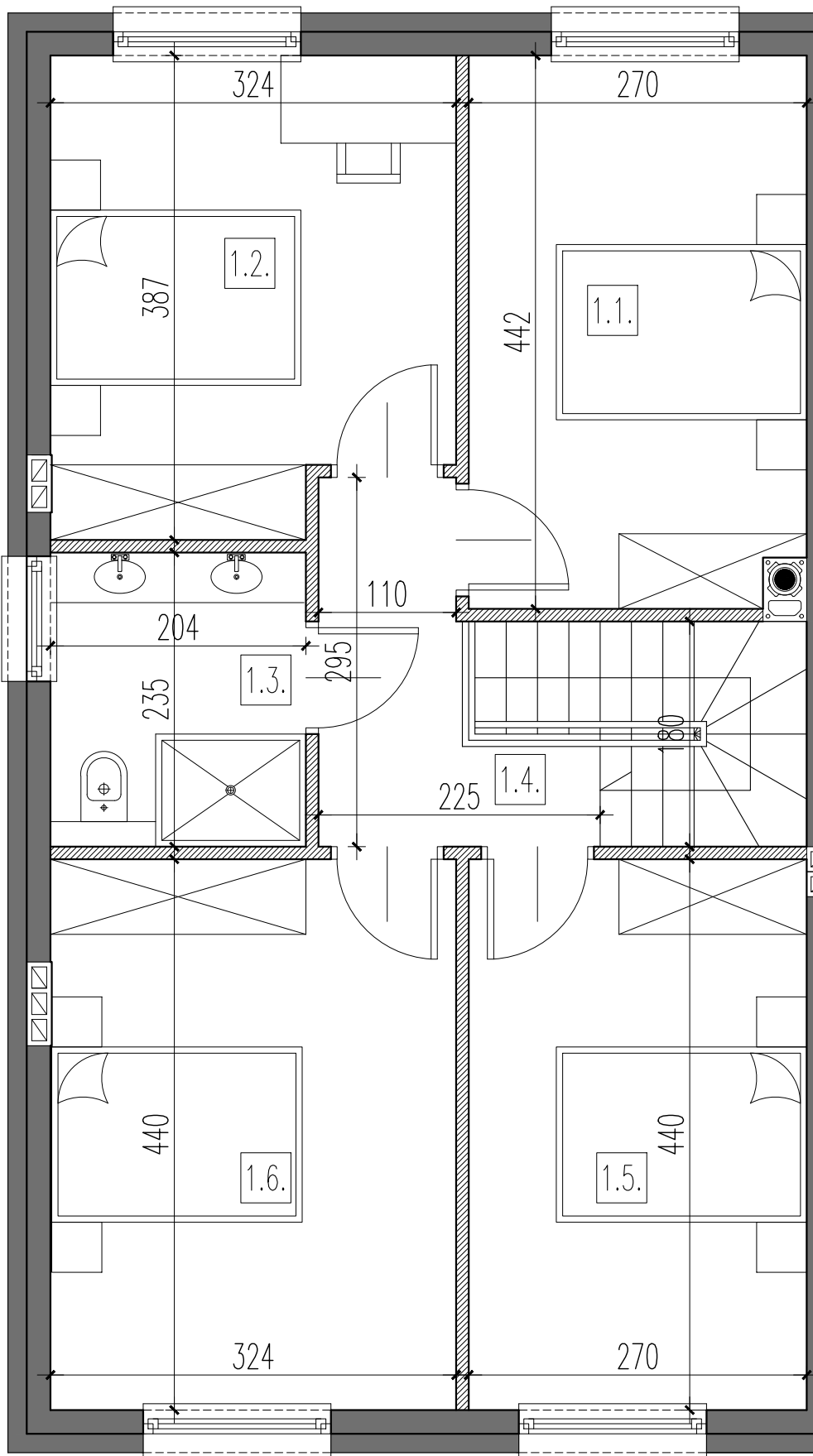
NR	POMIESZCZENIE	POWIERZCHNIA	POSADZKA
1.1.	POKÓJ	11,66	PANELE
1.2.	POKÓJ	11,55	PANELE
1.3.	ŁAZIENKA	4,60	GRES
1.4.	KOMUNIKACJA	4,28	PANELE
1.5.	POKÓJ	11,79	PANELE
1.6.	POKÓJ	14,12	PANELE

Łącznie 58,00m²

POWIERZCHNIA UŻYTKOWA LOKALU - 118,19m²

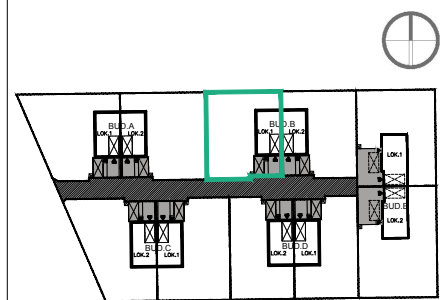
POWIERZCHNIA OGRÓDKA ~ 291m²

POW. DZIAŁKI DO WYŁĄCZNEGO KORZYSTANIA ~ 401m²



— ŚCIANY KONSTRUKCYJNE

— ŚCIANY DZIAŁOWE
Z MOŻLIWOŚCIĄ USUNIĘCIA



Powierzchnie podano z uwzględnieniem tynków wg normy PN-ISO 9836

Niniejsza karta katalogowa powstała na podstawie projektu budowlanego. Służy ona wskazaniu lokalizacji budynku i pomieszczeń w budynku.

Prezentowany budynek nie stanowi wiernego odwzorowania realnego produktu. Wyposażenie budynku nie jest objęte ofertą. Na rysunku przedstawiono przykładowe umeblowanie.