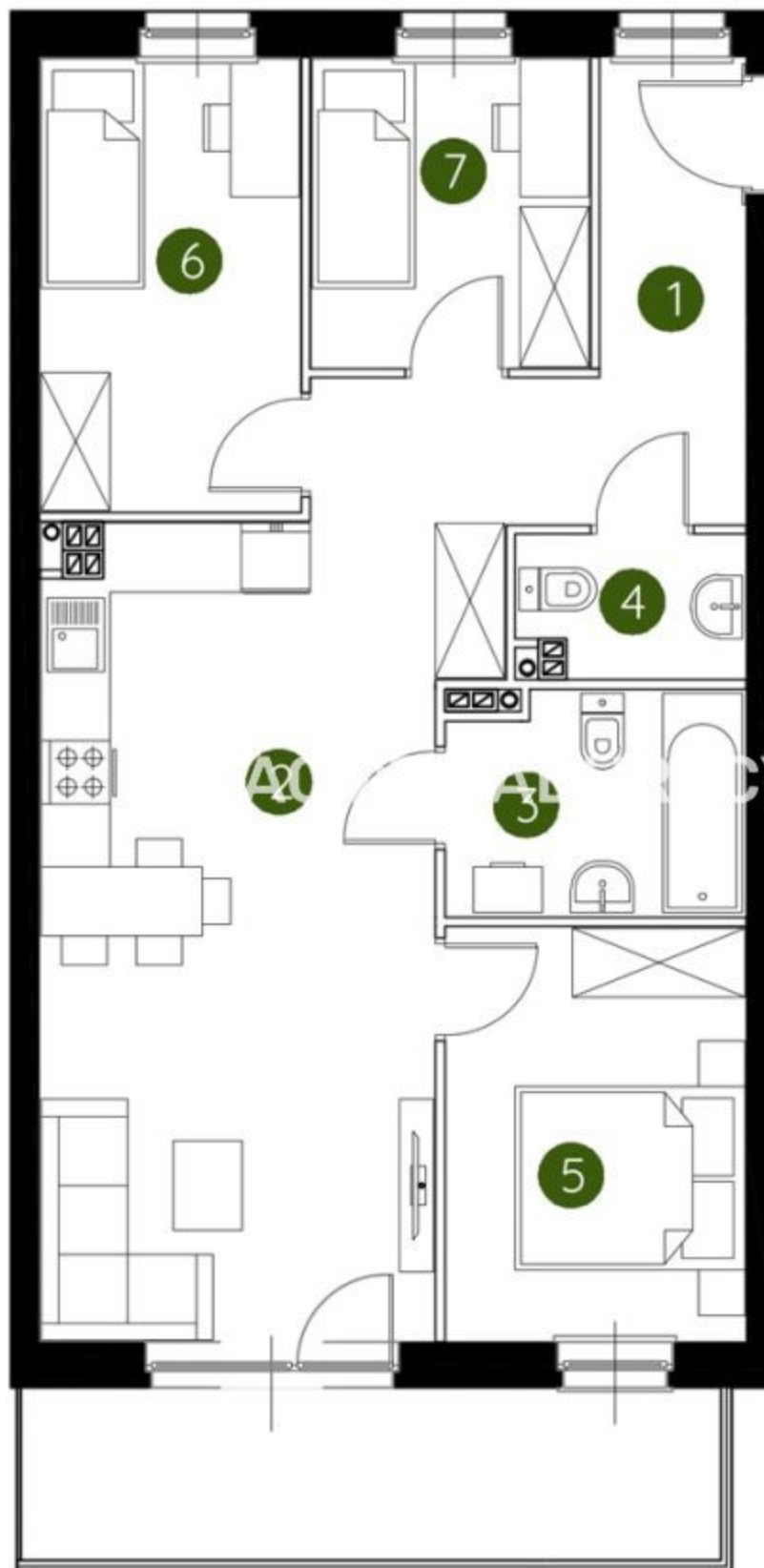


lokal 2.C.1.07

64,99 m²

1 piętro

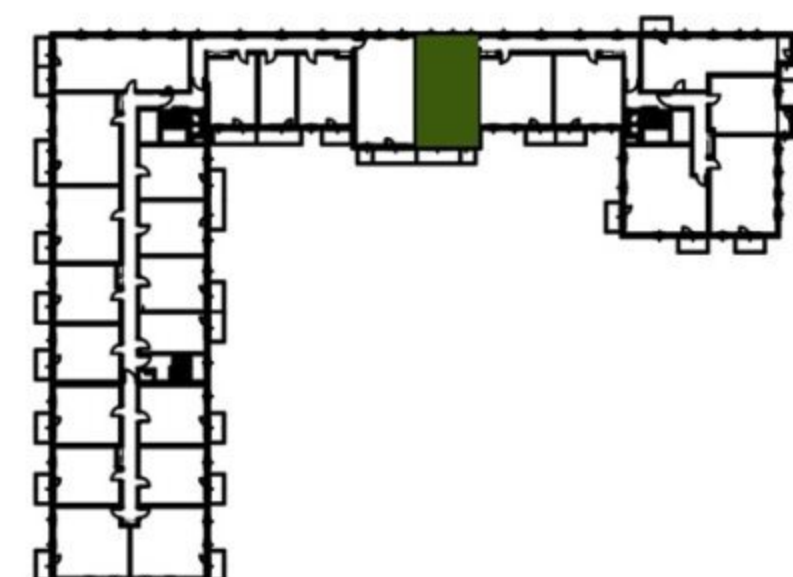
budynek 2



| | |
|------------------------------|----------------------|
| 1. przedpokój | 8,21 m ² |
| 2. salon z aneksem kuchennym | 24,92 m ² |
| 3. łazienka | 4,89 m ² |
| 4. wc | 2,30 m ² |
| 5. sypialnia | 9,35 m ² |
| 6. sypialnia | 8,85 m ² |
| 7. sypialnia | 6,47 m ² |

metraż **64,99 m²**

Schemat kondygnacji



Podziałka podana z tolerancją +/- 5%

UWAGA: Aranżacja lokalu ma charakter poglądowy. Powierzchnia liczona wg PN-ISO 9836. Na etapie projektu wykonawczego i realizacji obiektu mogą wystąpić korekty w powierzchni lokali i układzie ścian, powierzchnia liczona w stanie wykończonym. Do obliczeń przyjęto 1,5cm tynku.