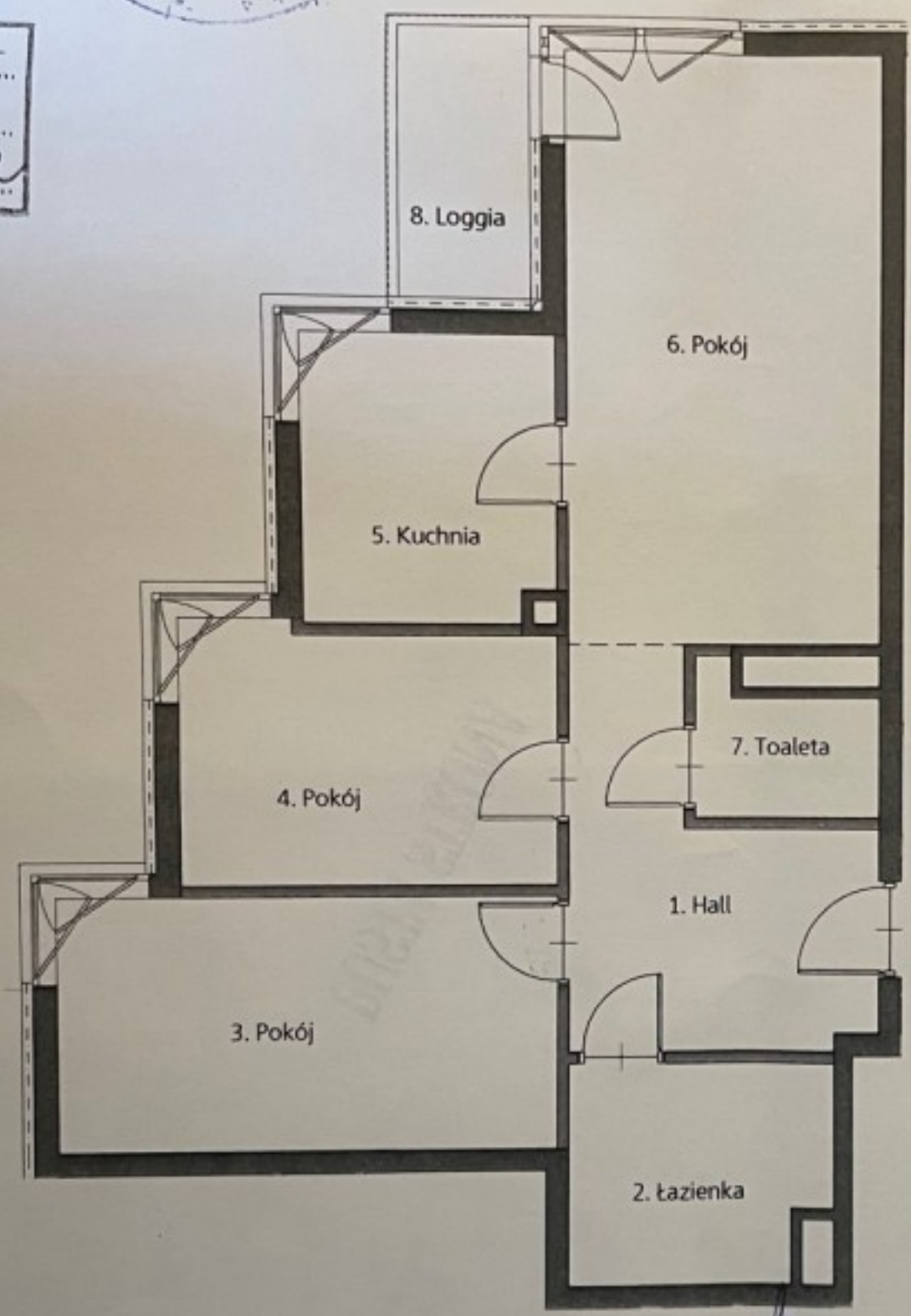


Zal. do zaświadczenia nr 795/2017
 z dnia 2017 CZE. 28
 L.dz. AM.AB.7120.63.2017.AMK



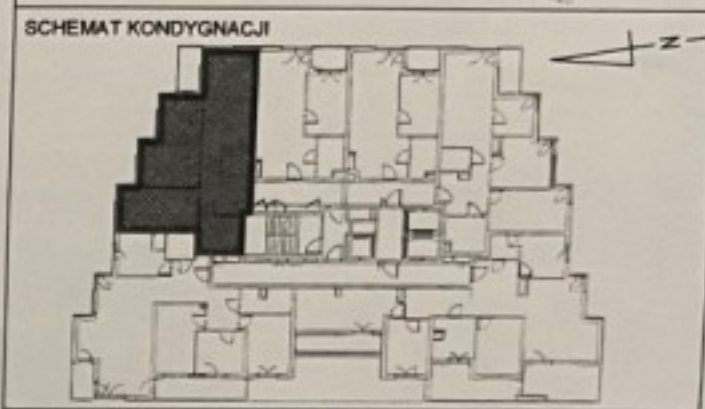
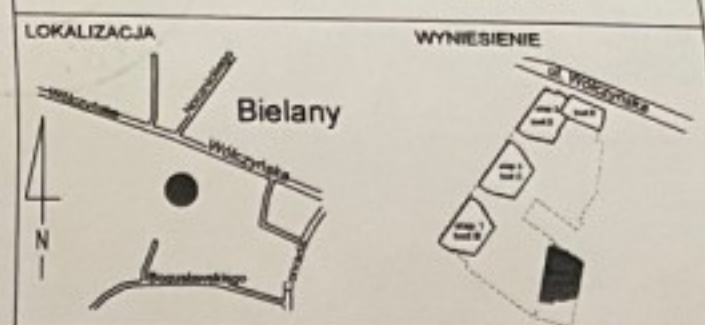
[Handwritten signatures]

KIEROWNIK BUDOWY
 mgr inż. Grzegorz Wróblewski
 Upr. bud. Nr BI/166/01

Obliczenie powierzchni użytkowej lokalu
 wykonano według Normy PN-ISO 9836:1997.

WÓLCZYŃSKA

Wólczyńska Sp. z o.o.
 00-845 Warszawa
 al. Jana Pawła II 25



ADRES
 ul. 01-931 Warszawa, Wólczyńska 69C

Budynek **A**
 Piętro **2**
 Lokal mieszkalny nr **23**

ZESTAWIENIE POMIESZCZEŃ:	/m ² /
1. Hall	10.32
2. łazienka	6.49
3. Pokój	14.29
4. Pokój	10.72
5. Kuchnia	7.84
6. Pokój	20.88
7. Toaleta	2.71
Razem:	73.25
8. Loggia	3.90

POWIERZCHNIA MIESZKANIA **73.25 m²**
 DATA 03.2017r. NR DOCELOWY **23**
 SKALA 1:100 NR BUDOWLANY **1024**

Wrys z rzutu lokalu wykonany w
 "GEOPREX" Usługi Geodezyjno-Kartograficzne
 Stanisław Skubiszewski mgr inż. Stanisław Skubiszewski
 02-954 Warszawa ul. Goplańska 25
GEODETA UPRAWNIONY
 Nr 6337/90