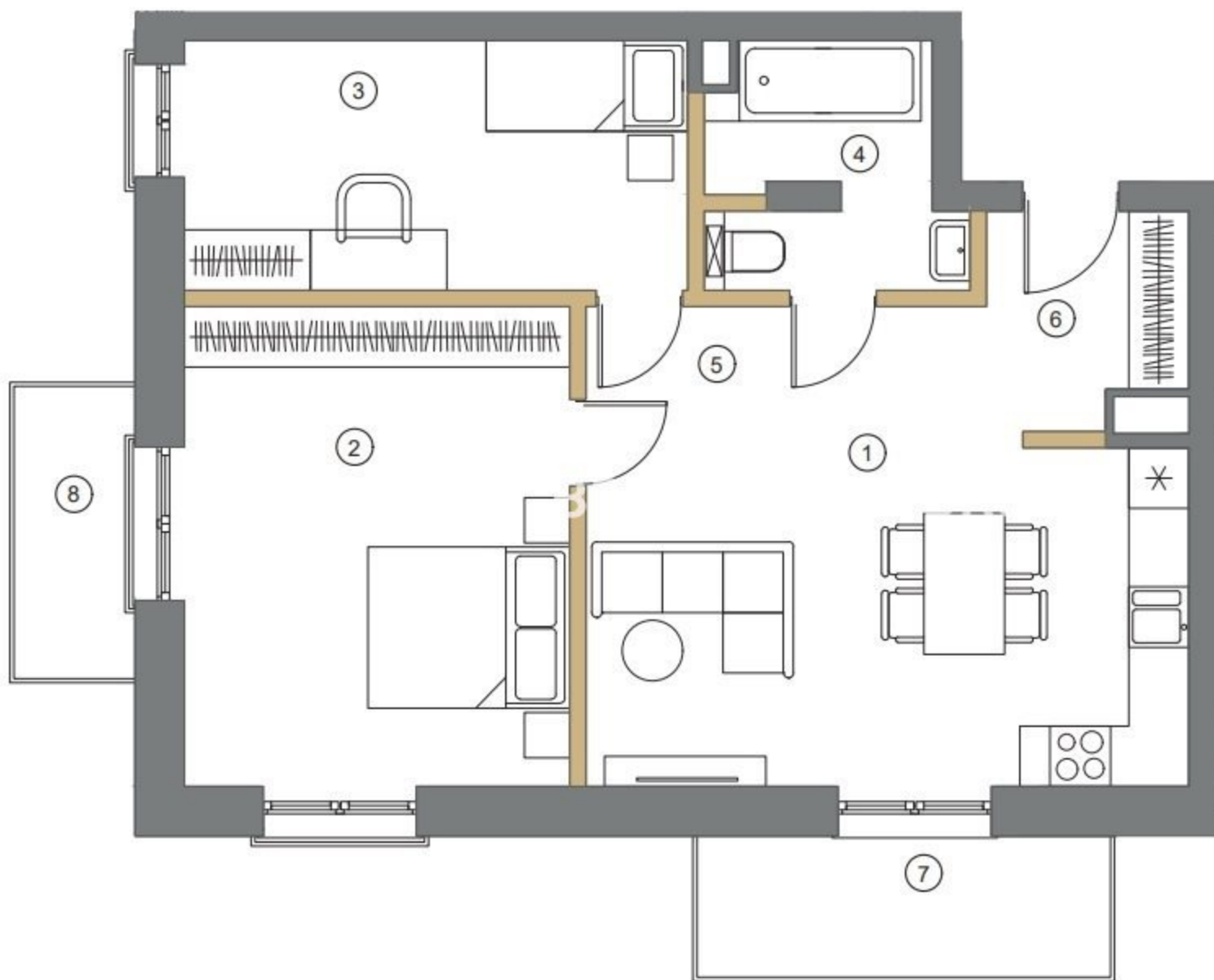


APARTAMENT 1.B.3.12



PIĘTRO **3** | KLATKA **B** | LICZBA POKOI **3**

1	SALON Z ANEKSEM	20.10m ²
2	SYPIALNIA	18.18m ²
3	SYPIALNIA	12.37m ²
4	ŁAZIENKA	5.43m ²
5	KORYTARZ	5.56m ²
6	KORYTARZ	4.16m ²
SUMA		65.80 m²
7	TARAS	5.74m ²
8	TARAS	4.06m ²

