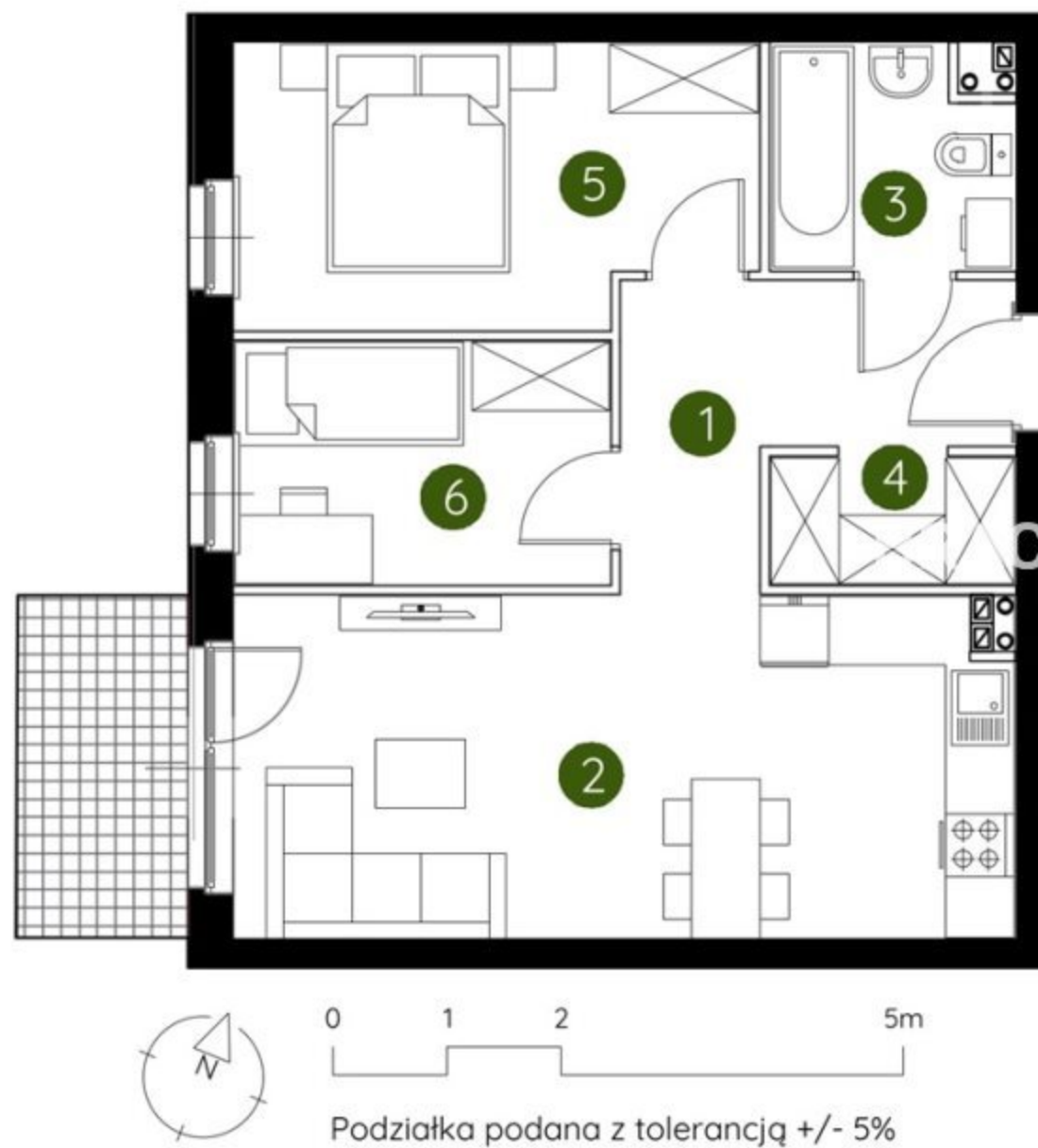


lokal 2.B.0.07

**50,64 m<sup>2</sup>**

parter

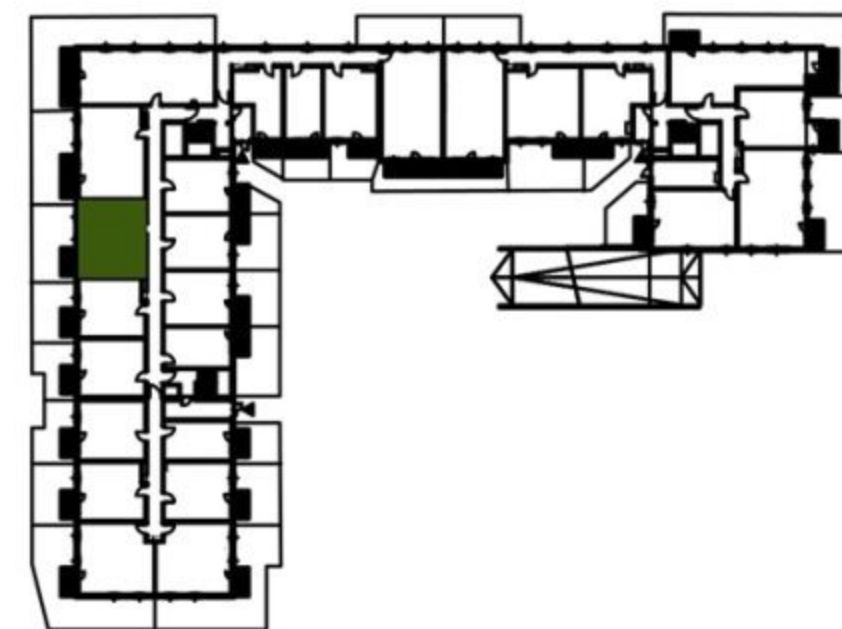
budynek 2



1. przedpokój	6,48 m <sup>2</sup>
2. salon z aneksem kuchennym	20,12 m <sup>2</sup>
3. łazienka	3,88 m <sup>2</sup>
4. garderoba	2,46 m <sup>2</sup>
5. sypialnia	10,77 m <sup>2</sup>
6. sypialnia	6,93 m <sup>2</sup>

**metraż** **50,64 m<sup>2</sup>**

**Schemat kondygnacji**



UWAGA: Aranżacja lokalu ma charakter poglądowy. Powierzchnia liczona wg PN-ISO 9836. Na etapie projektu wykonawczego i realizacji obiektu mogą wystąpić korekty w powierzchni lokali i układzie ścian, powierzchnia liczona w stanie wykończonym. Do obliczeń przyjęto 1,5cm tynku.