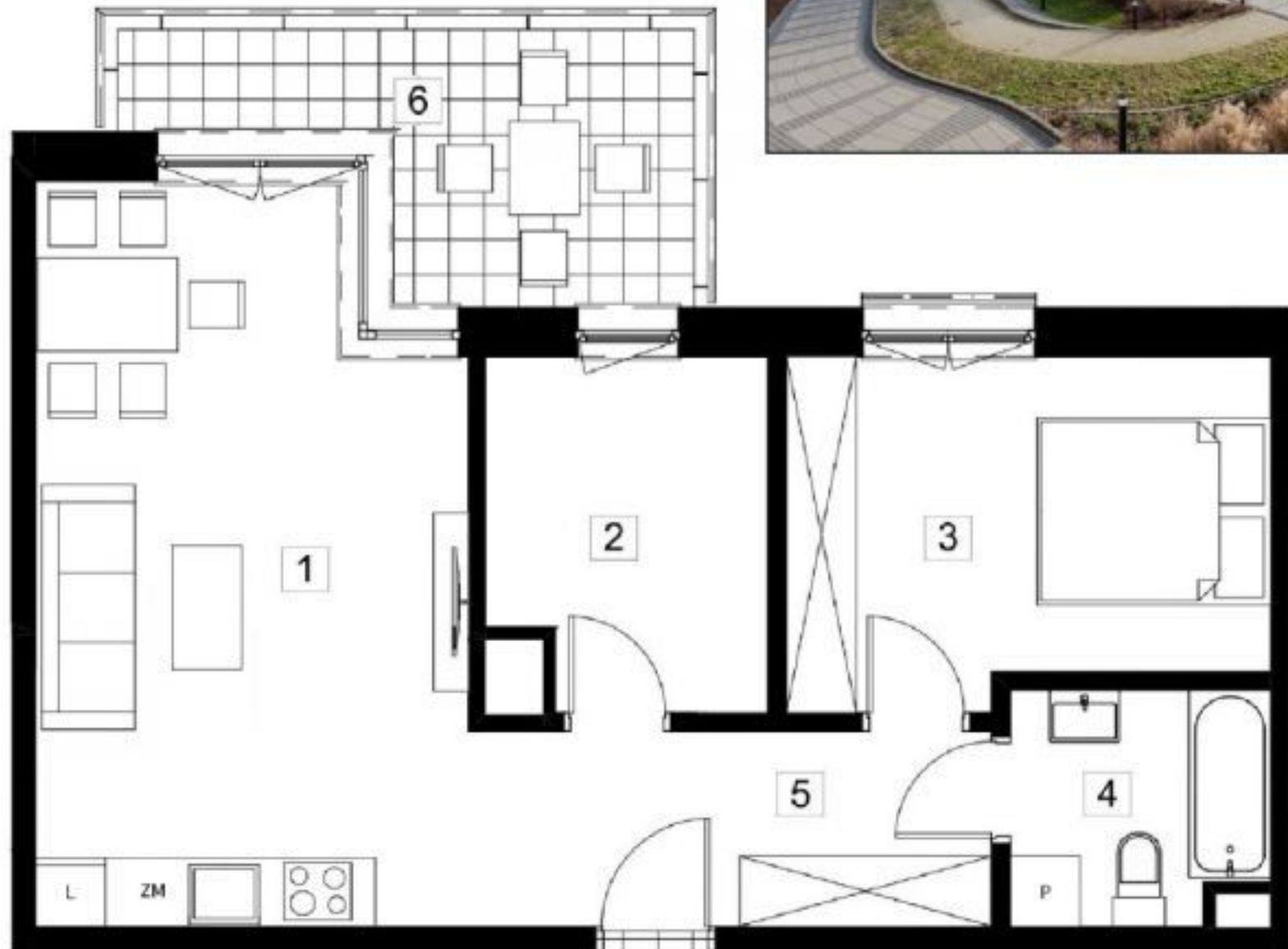
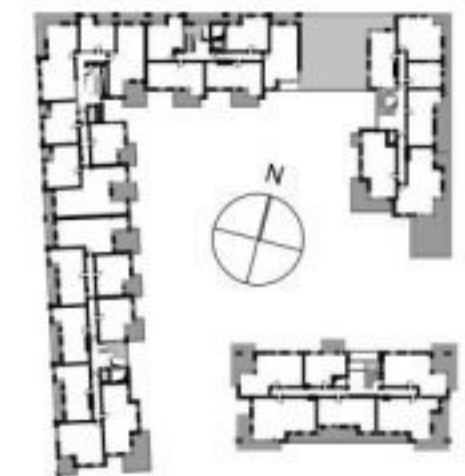


# POWIERZCHNIA 54,60m<sup>2</sup>

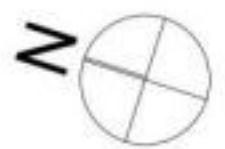
OKNA OD WSCHODU  
WIDOK NA PATIO →



ul. Juliusza Orłona



nr	nazwa pomieszczenia	pow. (m <sup>2</sup> )
1	salon	22,2m <sup>2</sup>
2	kuchnia	7,5m <sup>2</sup>
3	sypialnia	12,4m <sup>2</sup>
4	łazienka	4,6m <sup>2</sup>
5	hall	7,9m <sup>2</sup>
<b>pow. użytkowa</b>		<b>54,6m<sup>2</sup></b>
6	balkon	8,2m <sup>2</sup>



**WEJŚCIE**

