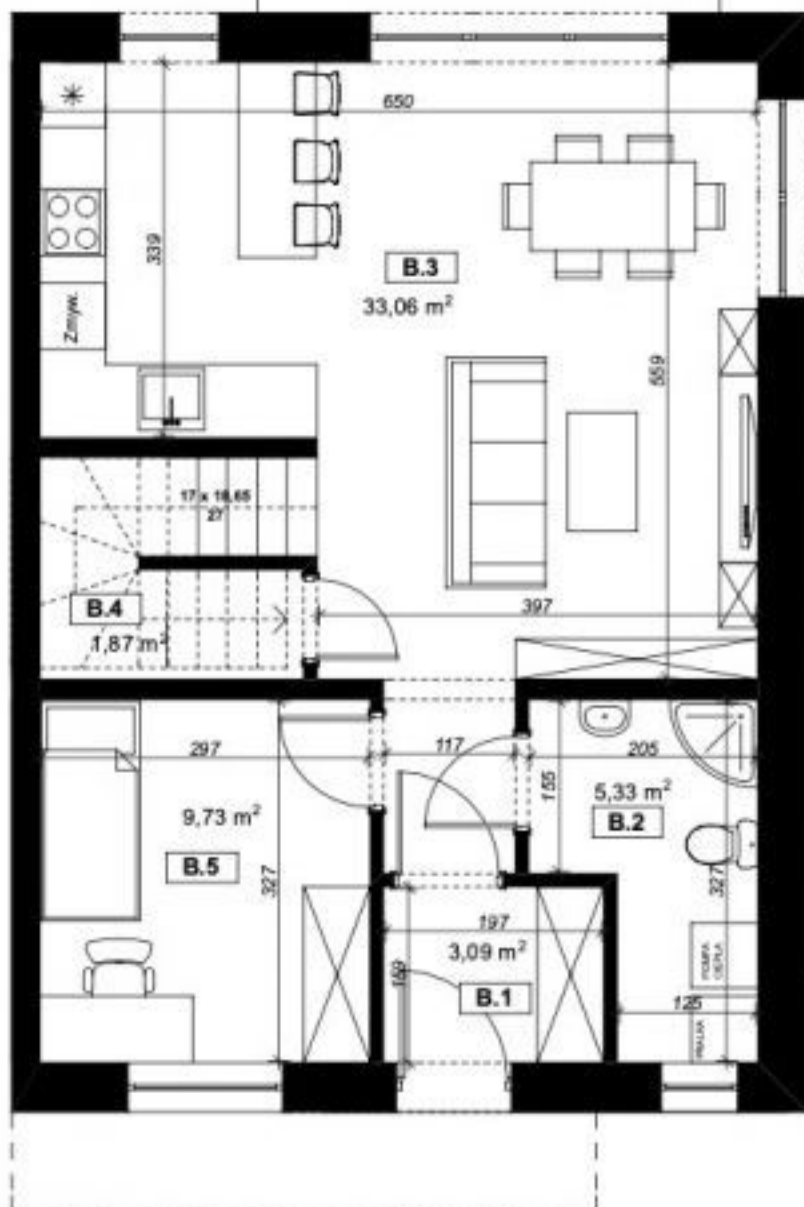


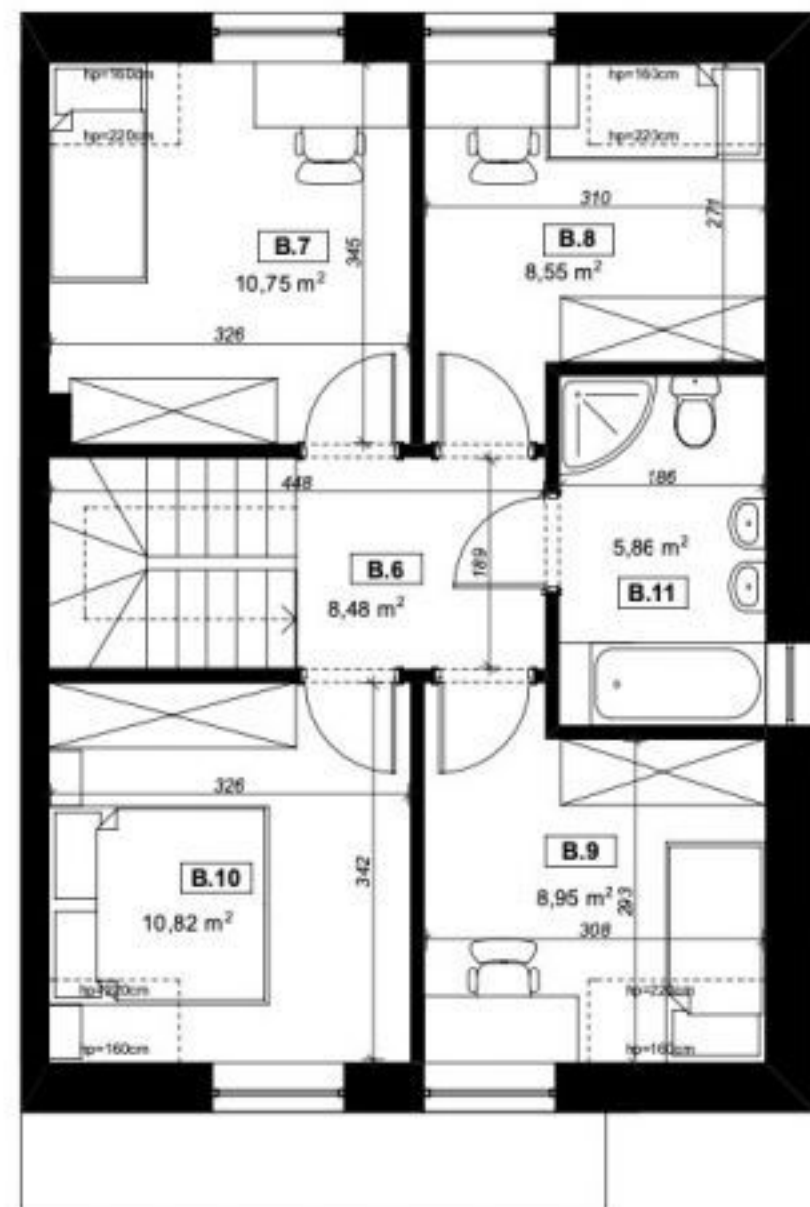
BUDYNEK NR 3 - LOKAL 2
POWIERZCHNIA UŻYTKOWA: 106,49 m²
POWIERZCHNIA PRZYNALEŻNEJ CZĘŚCI DZIAŁKI: 309 m² (+/- 2 m²)



PARTER:

- B.1 - przedsionek - 3,09 m²
- B.2 - toaleta - 5,33 m²
- B.3 - salon z aneksem kuchennym - 33,06 m²
- B.4 - składzik - 1,87 m²
- B.5 - garderoba - 9,73 m²

RAZEM PARTER: 53,08 m²



PIĘTRO:

- B.6 - korytarz - 8,48 m²
- B.7 - sypialnia 10,75 m²
- B.8 - sypialnia - 8,55 m²
- B.9 - garderoba - 8,95 m²
- B.10 - siłownia - 10,82 m²
- B.11 - łazienka - 5,86 m²

RAZEM PIĘTRO: 53,41 m²

POWIERZCHNIA UŻYTKOWA LOKALU: 106,49 m²