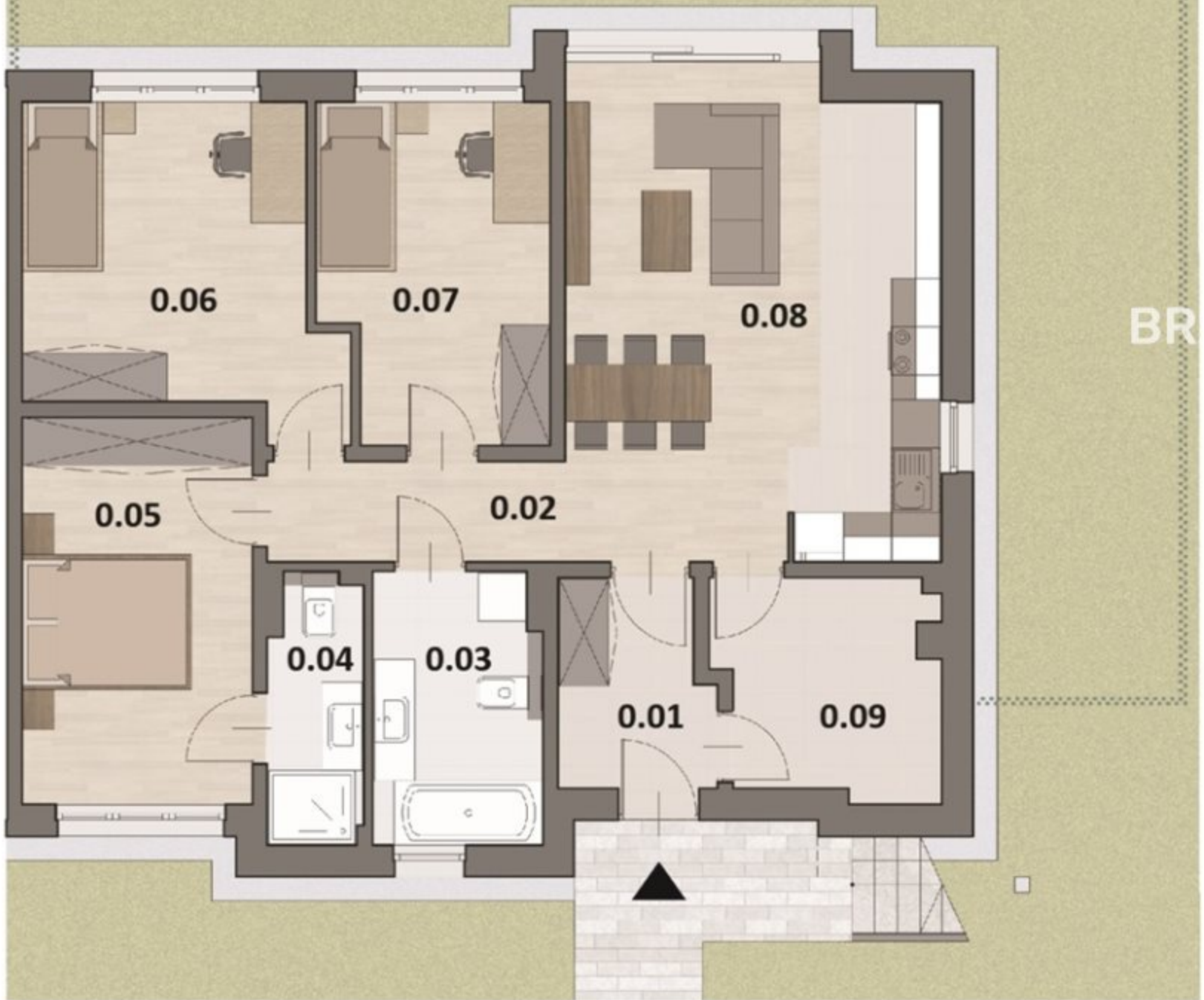


OGRÓD
ok. 120 m²



MIESZKANIE 27A

ZESTAWIENIE POWIERZCHNI PARTER

0.01 Wiatrołap	4,59m ²
0.02 Korytarz	6,40m ²
0.03 Łazienka	6,79m ²
0.04 Łazienka	3,79m ²
0.05 Pokój	13,40m ²
0.06 Pokój	13,84m ²
0.07 Pokój	11,27m ²
0.08 Salon z kuchnią	25,86m ²
0.09 Pom. gospodarcze	6,92m ²

POWIERZCHNIA UŻYTKOWA 92,86m²

OGRÓD

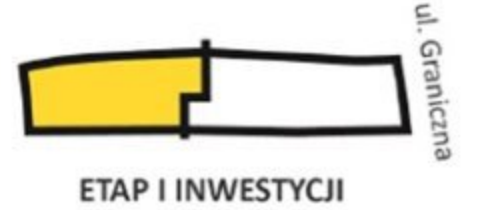
ok. 120m²

ETAP I



BRACIA SADURSCY

N I E R U C H O M O Ś C I



0 1 2 3 4 5m

RZUT PARTERU

ZAGOSPODAROWANIE TERENU