

PIĘTRO I 151,07 m²

LOKAL I 59,34 m²

LOKAL II 34,33 m²

LOKAL III 44,43 m²

N.

Nowokościelna

Zestawienie pomieszczeń:

Lokal I

1	Przedpokój	10,60 m ²
2	Sypialnia	15,10 m ²
3	Salon z aneksem	28,63 m ²
4	Łazienka	5,01 m ²
5	Balkon	6,24 m ²

Powierzchnia użytkowa **59,34 m²**

PN- ISO 9836:2015-12

Lokal II

1	Przedpokój	3,64 m ²
2	Sypialnia	12,06 m ²
3	Salon z aneksem	15,02 m ²
4	Łazienka	3,62 m ²
5	Balkon	7,98 m ²

Powierzchnia użytkowa **34,33 m²**

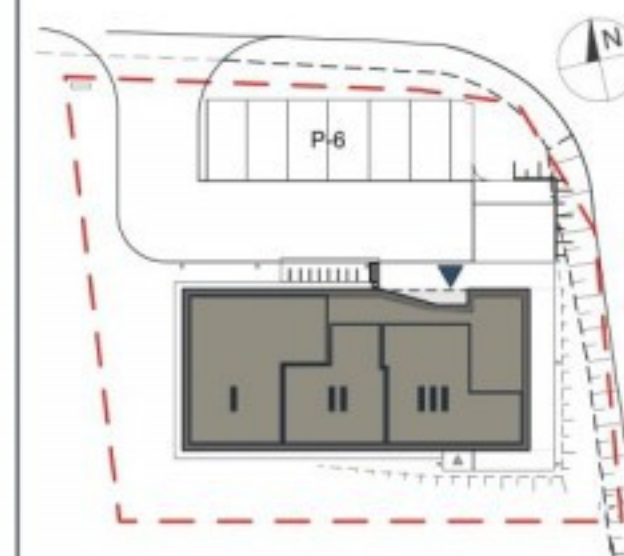
PN- ISO 9836:2015-12

Lokal III

1	Przedpokój	4,52 m ²
2	Sypialnia	11,75 m ²
3	Salon z aneksem	23,45 m ²
4	Łazienka	4,71 m ²
5	Balkon	9,81 m ²

Powierzchnia użytkowa **44,43 m²**

PN- ISO 9836:2015-12



Aranżacja lokalu mieszkalnego przedstawiona na rzucie jest przykładowa. Niniejsza karta katalogowa opracowana została na podstawie projektu budowlanego. Możliwe jest wystąpienie niewielkich zmian w projekcie wykonawczym lub na etapie realizacji. Powierzchnia Użytkowa Lokalu Mieszkalnego określona jest na zasadach wskazanych w rozporządzeniu Ministra Rozwoju z dnia 11.09.2020 r. w sprawie szczegółowego zakresu i formy projektu budowlanego oraz na podstawie Polskiej Normy PN- ISO 9836:2015-12. Powierzchnia Lokalu Mieszkalnego wyliczana jest jako suma Powierzchni Użytkowej Lokalu Mieszkalnego oraz Powierzchni pod Ściankami Działowymi. Niniejsza karta katalogowa nie stanowi oferty w rozumieniu przepisów Kodeksu Cywilnego.



Biuro sprzedaży:

REAL ESTATE BROKER
Weronika Chwietczuk

tel. +48 608 882 552
e-mail: kontakt@180dni.pl

Adres inwestycji:

NOWOKOŚCIELNA

Ul. Nowokościelna 65
43-100 Tychy