

**BUDYNEK 1
MIESZKANIE NR 2**

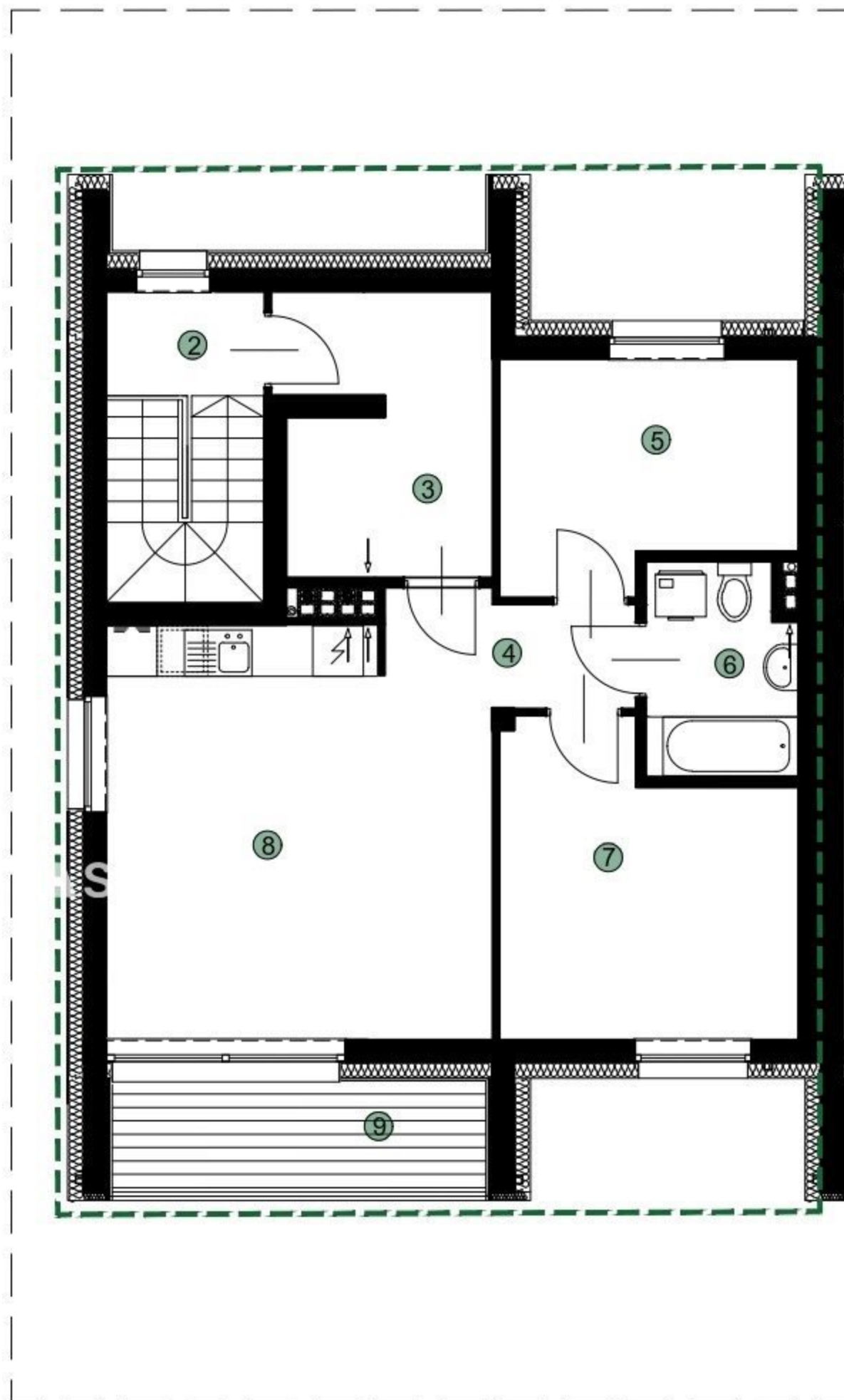
1.	WIATROŁAP 1	7,85 m ²
2.	WIATROŁAP 2	2,28 m ²
3.	PRZEDSIONEK	8,06 m ²
4.	KORYTARZ	3,83 m ²
5.	POKÓJ 1	8,85 m ²
6.	ŁAZIENKA	4,30 m ²
7.	POKÓJ 2	11,84 m ²
8.	POKÓJ DZIENNY	21,16 m ²
		68,17 m²
UKŁAD MIESZKANIA:		południowy
9.	BALKON	ok.5,57 m ²
10.	PODDASZE	ok.33 m ²

POWIERZCHNIA ŁĄCZNIE	101,17 m²
----------------------	-----------------------------



1m 2m 3m

SKALA 1:100



I PIĘTRO

NUMER BUDYNKU
1

NUMER MIESZKANIA
2

POWIERZCHNIA MIESZKANIA
101,17 m²

1
PIĘTRO

- POWIERZCHNIA UŻYTKOWA OBLICZANA WEDŁUG NORMY PN-ISO 9836:1997

- RZUT MIESZKANIA ZOSTAŁ SPORZĄDZONY NA PODSTAWIE PROJEKTU BUDOWLANEGO, ZASTRZEGA SIĘ MOŻLIWOŚĆ ZMIAN W UKŁADZIE MIESZKAŃ I PODANYCH POWIERZCHNIACH, ZGODNIE Z ZAPISAMI UMOWY DEWELOPERSKIEJ.

- ZE WZGLĘDÓW KONSTRUKCYJNYCH, INSTALACYJNYCH I ARCHITEKTONICZNYCH MOGĄ WYSTĄPIĆ ZMIANY W ZAKRESIE PIONÓW I KOMINÓW ORAZ KOREKTY OTWORÓW OKIENNYCH