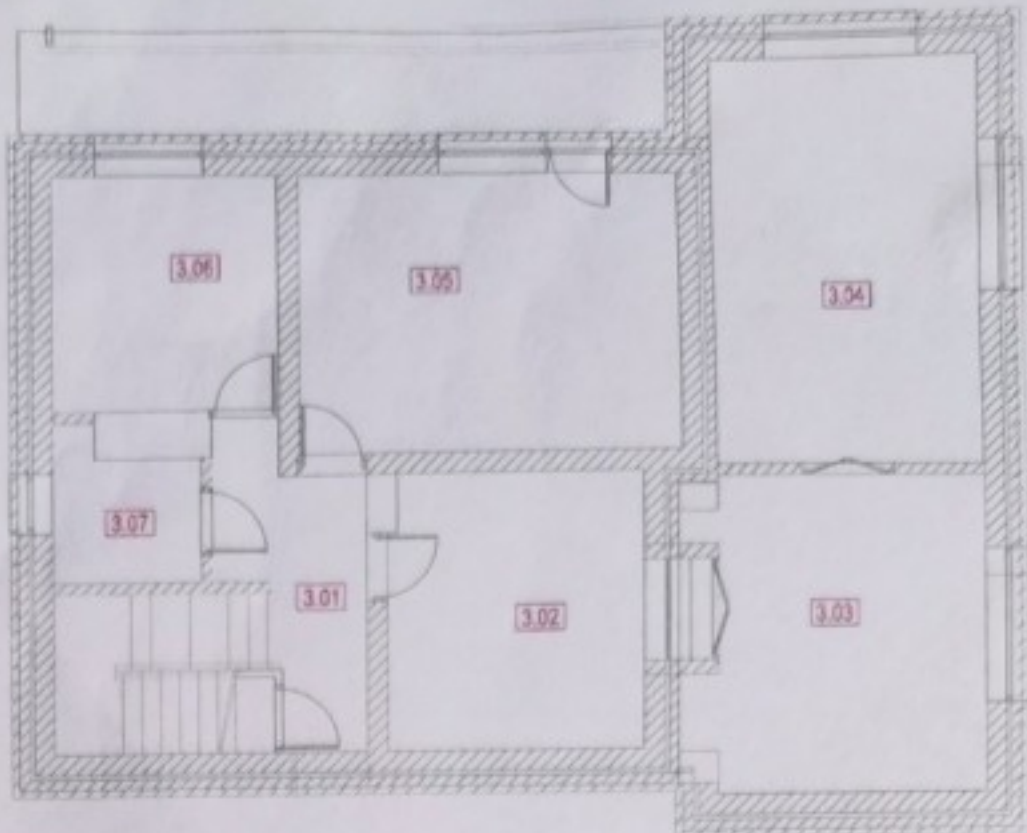


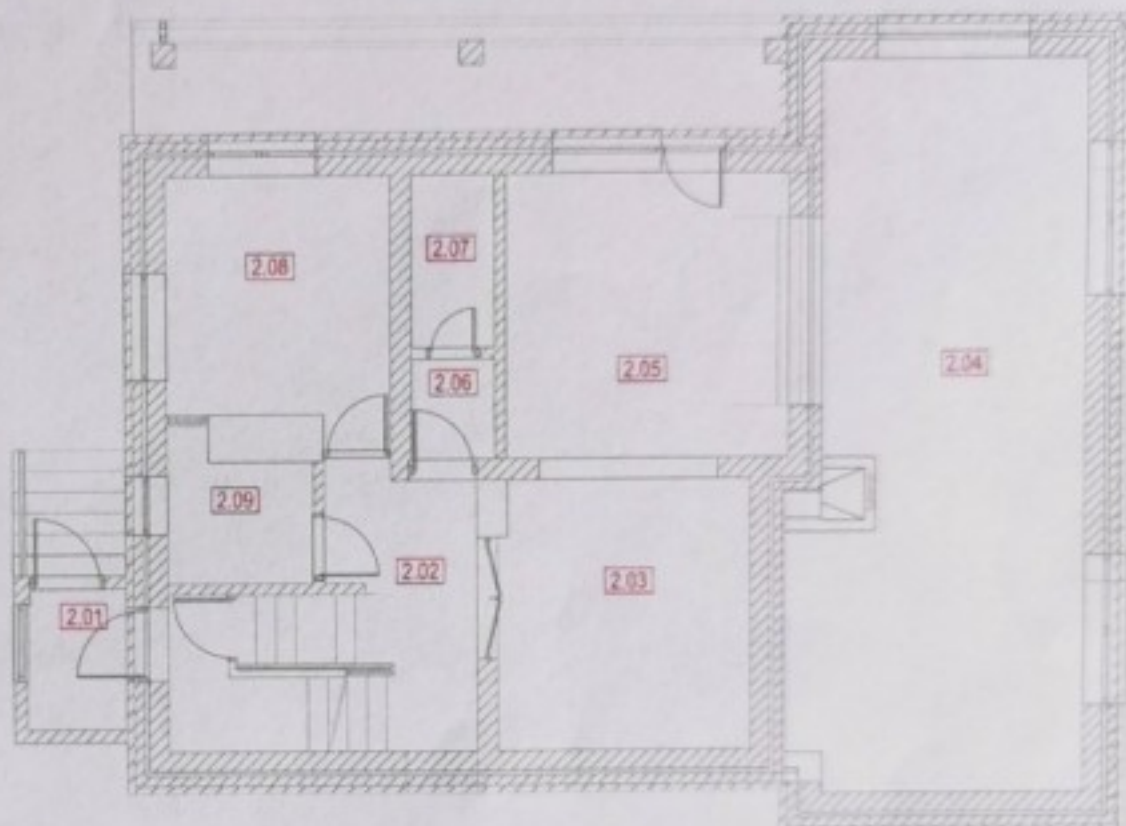
woj. Mazowieckie
powiat: Wołomiński
gmina: Wołomin
obręb: 17
ul. Karpacka 15
działka 351



PIĘTRO 1

| | |
|-------------------------------|----------------------|
| Powierzchnia użytkowa budynku | 262.02m ² |
|-------------------------------|----------------------|

| Zestawienie powierzchni użytkowych | | |
|------------------------------------|-----------------------------|----------------------|
| l.p. | | ilość m ² |
| PIĘTRO 1 | | |
| 3.01 | Korytarz | 6.34 |
| 3.02 | Garderoba | 12.28 |
| 3.03 | Sypialnia 1 | 15.66 |
| 3.04 | Sypialnia 2 | 19.68 |
| 3.05 | Sypialnia 3 | 19.27 |
| 3.06 | Sypialnia 4 | 9.70 |
| 3.07 | Łazienka | 3.54 |
| PARTER | | |
| 2.01 | Wiatrołap | 2.57 |
| 2.02 | Korytarz | 6.12 |
| 2.03 | Salon 1 | 12.28 |
| 2.04 | Salon 2 | 36.60 |
| 2.05 | Salon 3 | 12.52 |
| 2.06 | Pomieszczenie gospodarcze 1 | 1.51 |
| 2.07 | Pomieszczenie gospodarcze 2 | 2.60 |
| 2.08 | Kuchnia | 10.14 |
| 2.09 | Łazienka | 3.54 |
| PIWNICA | | |
| 1.01 | Korytarz | 6.14 |
| 1.02 | Pomieszczenie gospodarcze 1 | 8.23 |
| 1.03 | Pomieszczenie gospodarcze 2 | 36.54 |
| 1.04 | Pomieszczenie gospodarcze 3 | 23.81 |
| 1.05 | Pomieszczenie gospodarcze 4 | 10.14 |
| 1.07 | Pomieszczenie gospodarcze 6 | 2.81 |



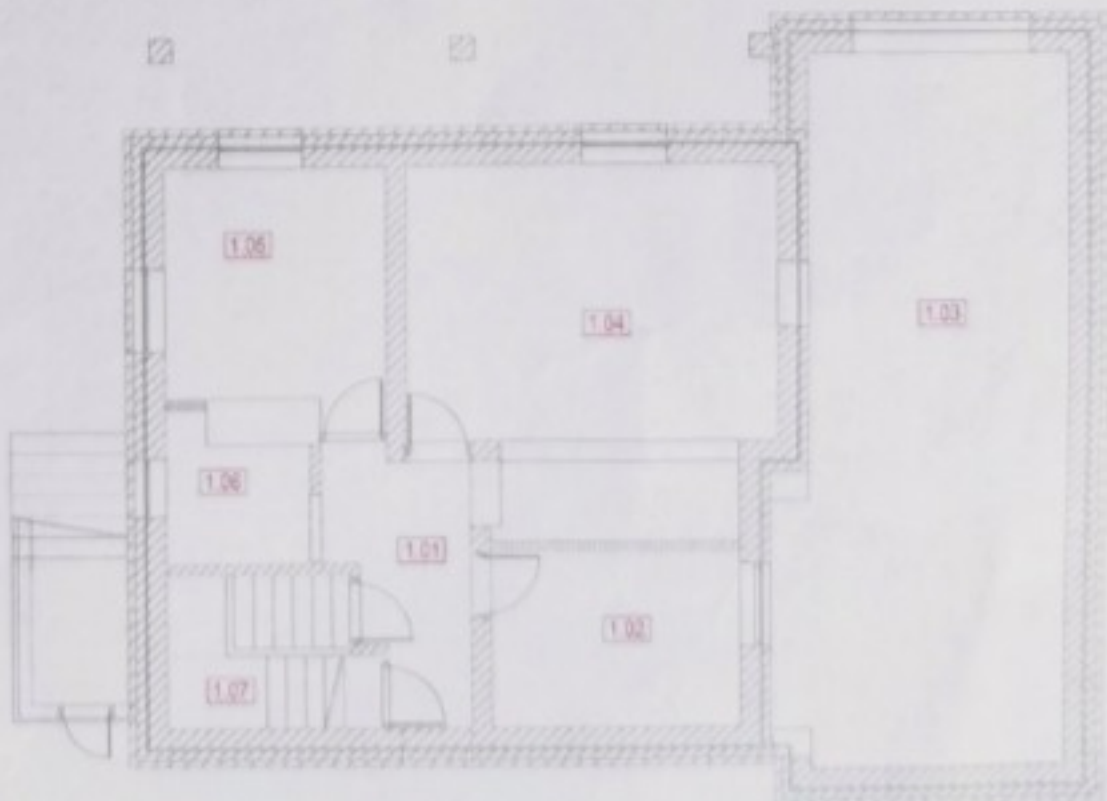
PARTER

| Powierzchnie nie ujęte w powierzchni użytkowej | | |
|--|-----------|----------------------|
| l.p. | | ilość m ² |
| Piwnica | | |
| 1.06 | Kotłownia | 3.54 |

USŁUGI GEODEZYJNE

JA-GEO Łukasz Jagiełło
Borki 14, 07-440 Goworowo
NIP: 7582280885 REGON: 380016759
tel. 502 609 079

GEODEZYJNE BIURO
inż. *Łukasz Jagiełło*
KRS: 000023868



PIWNICA

Powierzchnie obliczona zgodnie z normą
PN-ISO 9836:2015-12

21.03.2024r.