

WILLE

JUSTOWSKIE

numer domu

G

341,11 m²

powierzchnia użytkowa domu

0

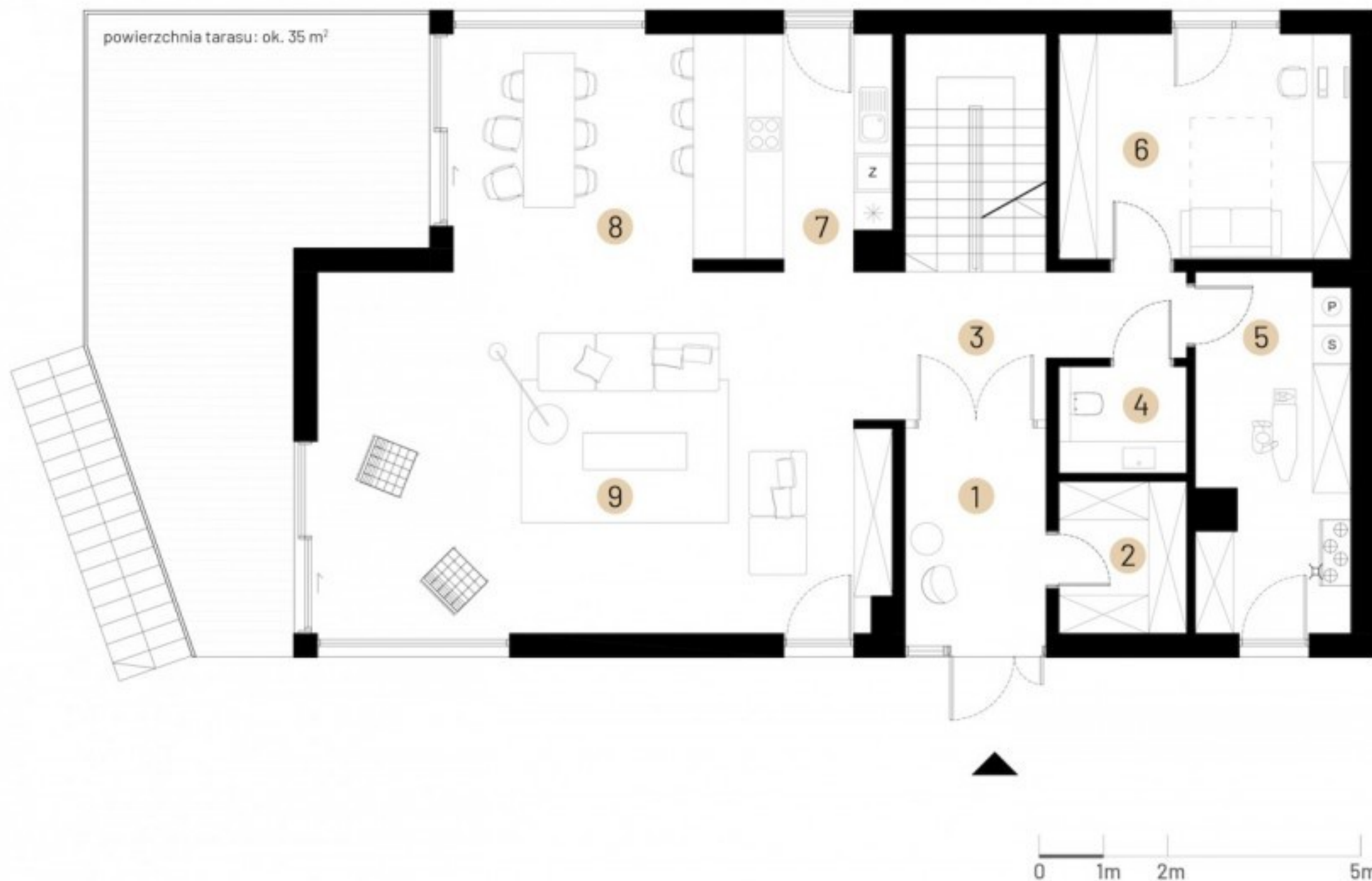
poziom

POMIESZCZENIE

POWIERZCHNIA

1. Hol wejściowy	06,88 m ²
2. Garderoba	04,61 m ²
3. Komunikacja	09,71 m ²
4. Toaleta	03,09 m ²
5. Pralnia / kotłownia	12,89 m ²
6. Gabinet	15,74 m ²
7. Kuchnia	10,44 m ²
8. Jadalnia	12,97 m ²
9. Salon	48,52 m ²

powierzchnia użytkowa poziomu 0: **124,85 m²**



powierzchnia tarasu: ok. 35 m²

