

mieszkanie **2.A.4.01**

piętro **4**

budynek **2**

1. salon z aneksem kuch. **18,66 m<sup>2</sup>**

2. przedpokój **8,91 m<sup>2</sup>**

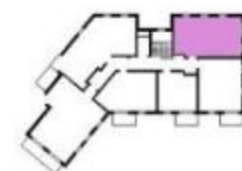
3. łazienka **4,00 m<sup>2</sup>**

4. sypialnia **8,13 m<sup>2</sup>**

5. sypialnia **8,92 m<sup>2</sup>**

metraż **48,62 m<sup>2</sup>**

balkon **4,50 m<sup>2</sup>**



0 1 2 5m

Podziałka podana z tolerancją +/- 5%

Aranżacja mieszkania ma charakter poglądowy.