

# BUDYNEK NR 7 lok. B

ul. Kampinowska, Gdańsk

## DANE LOKALU MIESZKALNEGO

NUMER LOKALU MIESZKALNEGO	7B
POWIERZCHNIA UŻYTKOWA LOKALU	120,05 m <sup>2</sup>
POWIERZCHNIA LOKALU POD ŚCIANKAMI DZIAŁ, ORAZ POW. SCHODÓW WEWNĘTRZNYCH	11,25 m <sup>2</sup>
ŁĄCZNA POWIERZCHNIA LOKALU	131,30 m <sup>2</sup>
PODDASZE NIEUŻYTKOWE POW. PO PODŁODZE*	46,62 m <sup>2</sup>
PODDASZE NIEUŻYTKOWE POW. WG NORMY	11,47 m <sup>2</sup>
OGRÓD	80,03 m <sup>2</sup>

Powierzchnia Użytkowa obliczona zgodnie z ROZPORZĄDZENIEM MINISTRA ROZWOJU z dnia 11 września 2020 r. w sprawie szczegółowego zakresu i formy projektu budowlanego oraz normy nr PN-ISO 9830:2015-12.

\*Podłoga do samodzielnego wykonania przez nabywcę.

## SCHEMAT LOKALIZACJI LOKALU MIESZKALNEGO

### LEGENDA:

- Lokal mieszkalny
- Obszar z wyłączną prawem do korzystania przez właściciela
- Miejsca parkingowe na terenie
- Zieleni / Ogródki / Tarasy

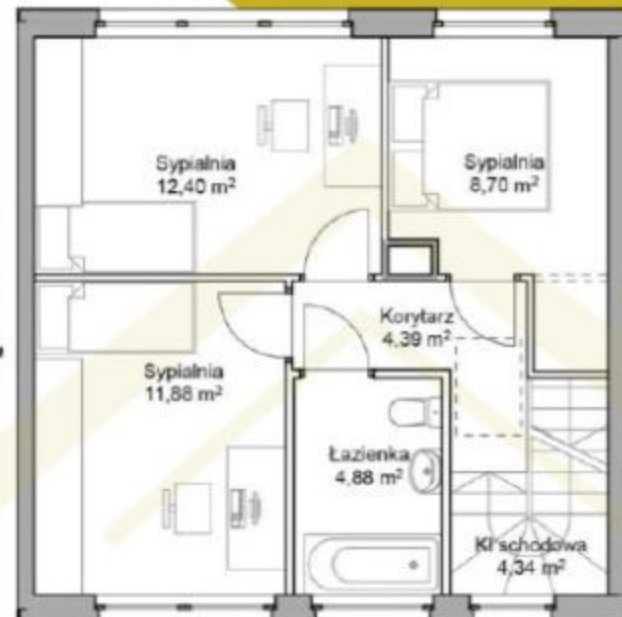


Schemat ma charakter jedynie poglądowy, w przypadku ewentualnych rozbieżności pomiędzy schematem a projektem budowlanym, wazy jest projekt budowlany.

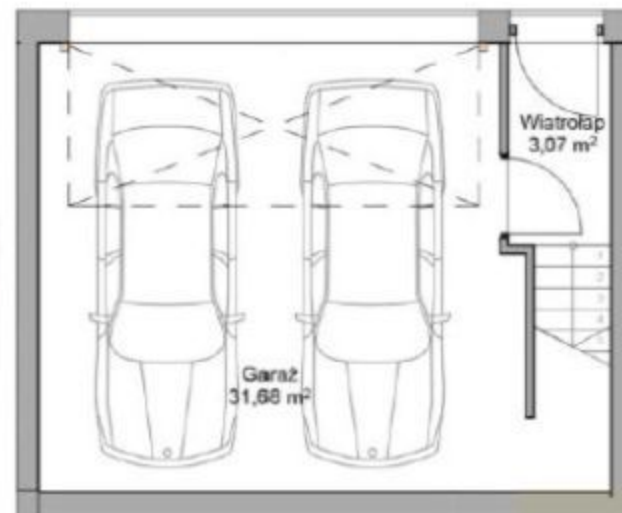
PARTER



PIĘTRO 1



GARAŻ



PODDASZE

