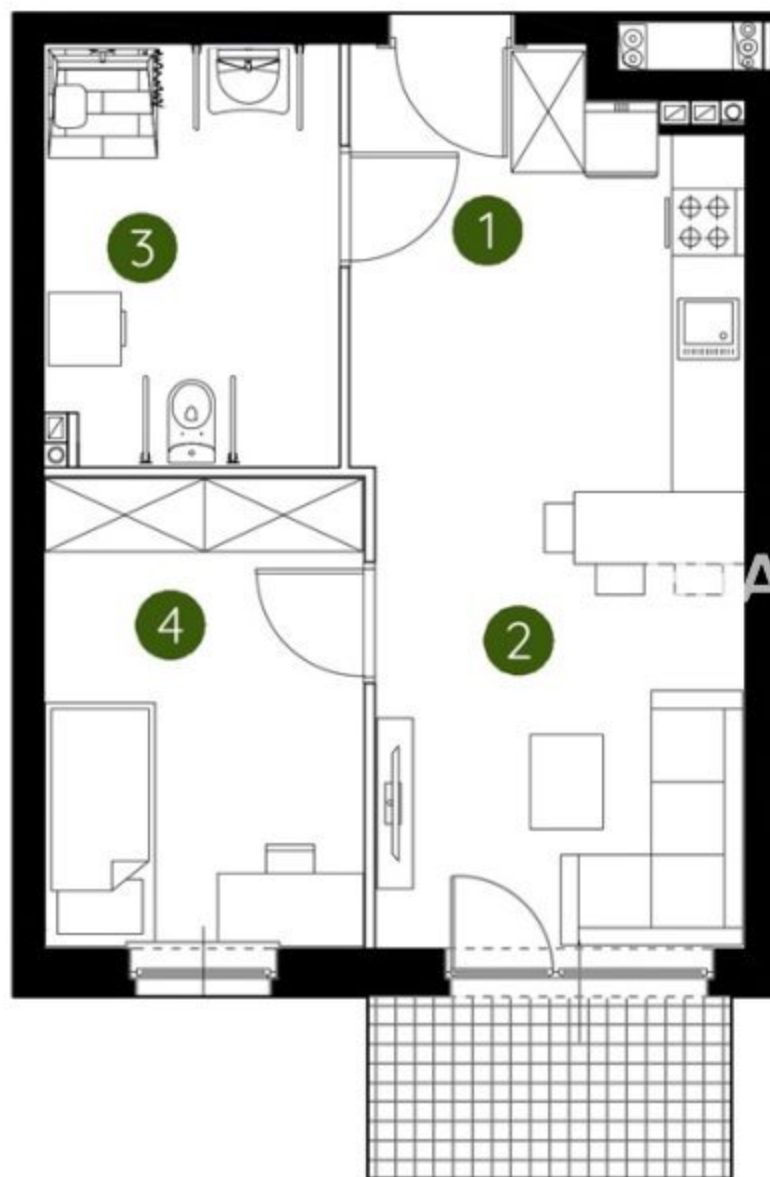


lokal 1.E.0.04

40,56 m²

parter

budynek 1

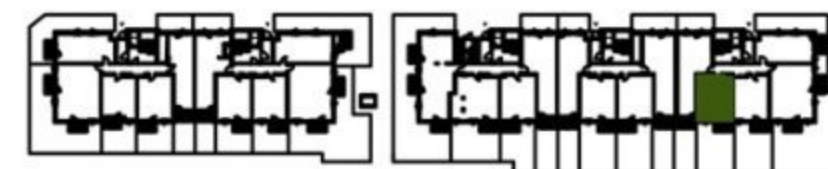


0 1 2 5m

Podziałka podana z tolerancją +/- 5%

| | |
|------------------------------|----------------------------|
| 1. przedpokój | 2,96 m ² |
| 2. salon z aneksem kuchennym | 19,33 m ² |
| 3. łazienka | 8,20 m ² |
| 4. sypialnia | 10,07 m ² |
| metraż | 40,56 m² |

Schemat kondygnacji



UWAGA: Aranżacja lokalu ma charakter poglądowy. Powierzchnia liczona wg PN-ISO 9836. Na etapie projektu wykonawczego i realizacji obiektu mogą wystąpić korekty w powierzchni lokali i układzie ścian, powierzchnia liczona w stanie wykończonym. Do obliczeń przyjęto 1,5cm tynku.