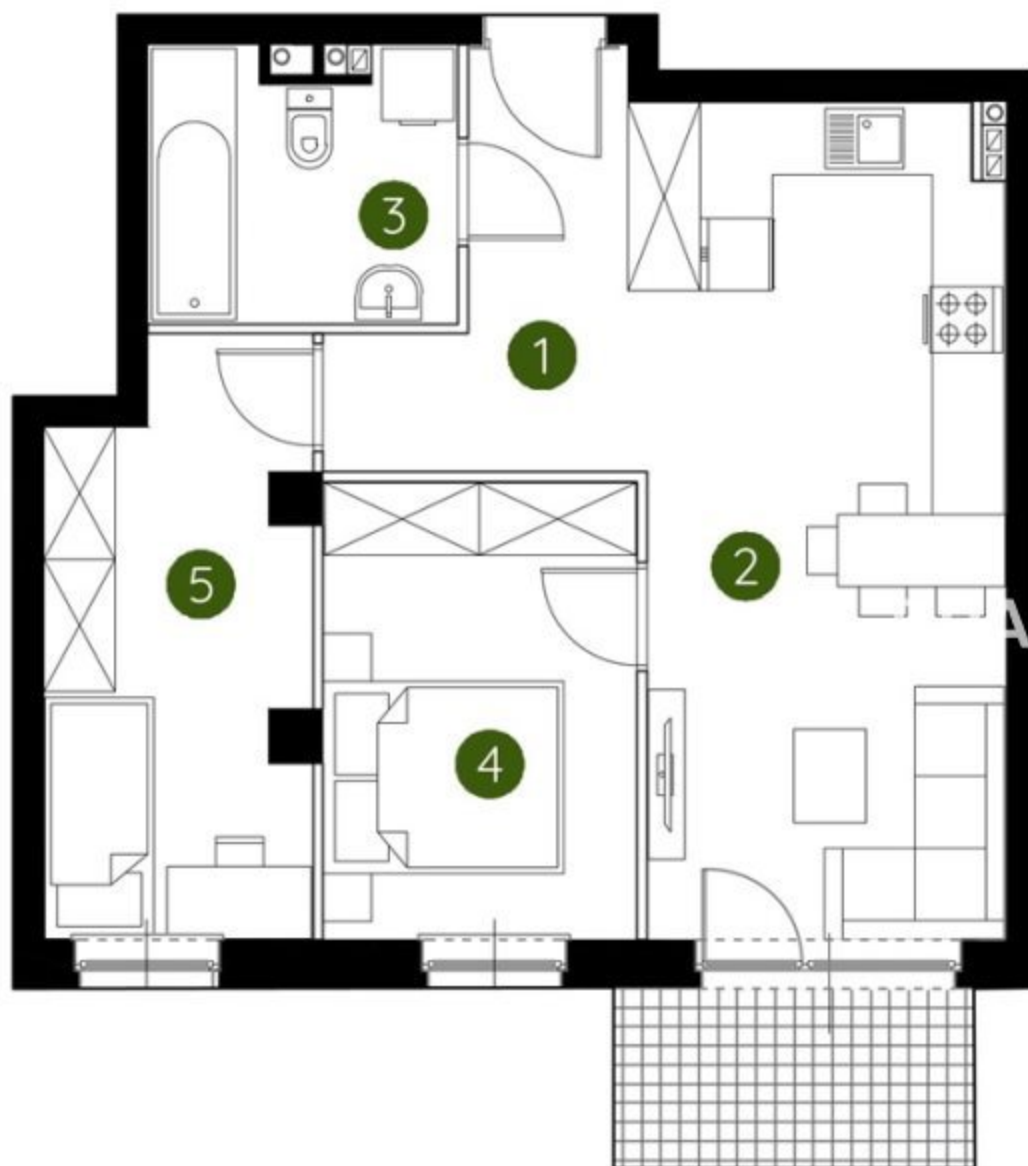


lokal 1.C.0.03

52,32 m<sup>2</sup>

parter

budynek 1



1. przedpokój	6,22 m <sup>2</sup>
2. salon z aneksem kuchennym	20,68 m <sup>2</sup>
3. łazienka	5,54 m <sup>2</sup>
4. sypialnia	10,09 m <sup>2</sup>
5. sypialnia	9,79 m <sup>2</sup>
<b>metraż</b>	<b>52,32 m<sup>2</sup></b>

#### Schemat kondygnacji



Podziałka podana z tolerancją +/- 5%

UWAGA: Aranżacja lokalu ma charakter poglądowy. Powierzchnia liczona wg PN-ISO 9836. Na etapie projektu wykonawczego i realizacji obiektu mogą wystąpić korekty w powierzchni lokali i układzie ścian, powierzchnia liczona w stanie wykończonym. Do obliczeń przyjęto 1,5cm tynku.