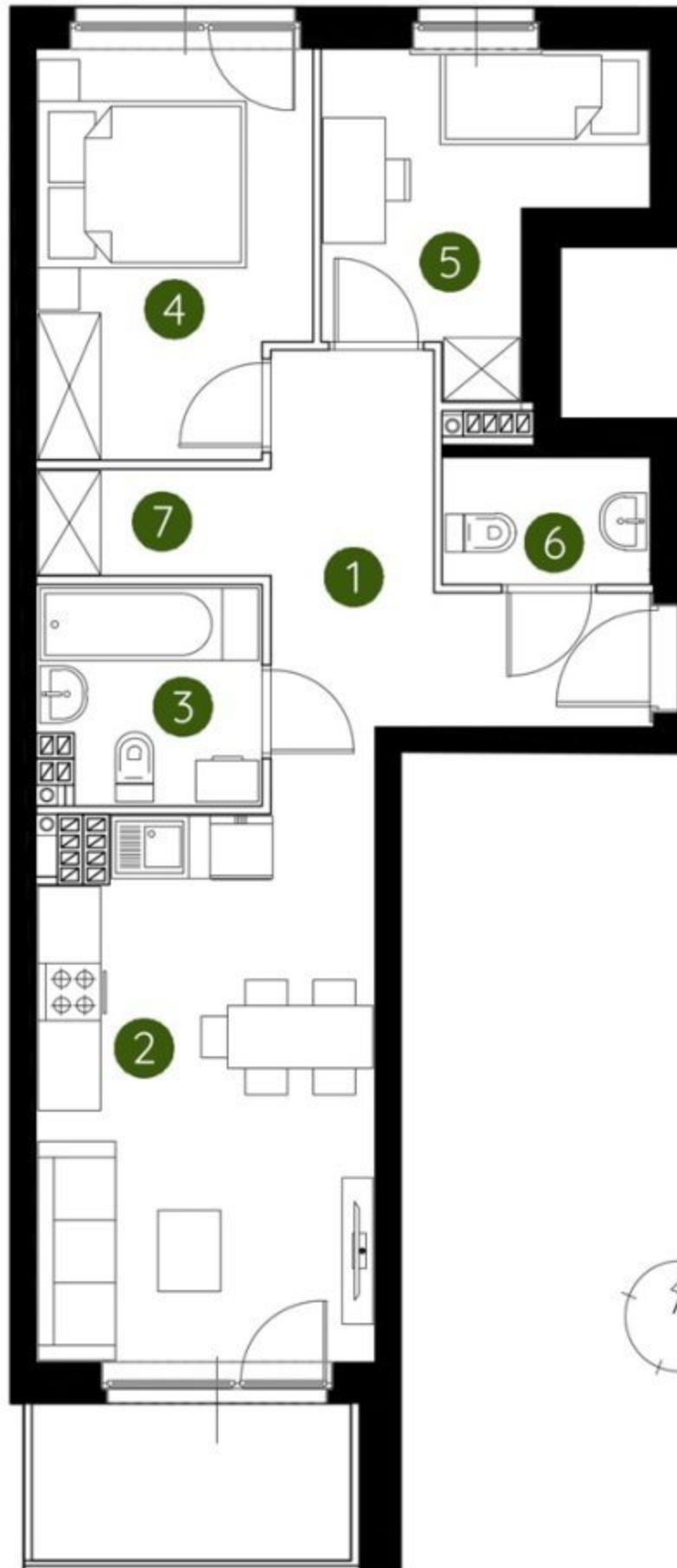


lokal 1.B.3.05

51,42 m²

piętro 3

budynek 1



| | |
|------------------------------|----------------------------|
| 1. przedpokój | 8,98 m ² |
| 2. salon z aneksem kuchennym | 16,36 m ² |
| 3. łazienka | 4,23 m ² |
| 4. sypialnia | 9,73 m ² |
| 5. sypialnia | 7,53 m ² |
| 6. wc | 2,34 m ² |
| 7. garderoba | 2,25 m ² |
| metraż | 51,42 m² |

Schemat kondygnacji



Podziałka podana z tolerancją +/- 5%

UWAGA: Aranżacja lokalu ma charakter poglądowy. Powierzchnia liczona wg PN-ISO 9836. Na etapie projektu wykonawczego i realizacji obiektu mogą wystąpić korekty w powierzchni lokali i układzie ścian, powierzchnia liczona w stanie wykończonym. Do obliczeń przyjęto 1,5cm tynku.