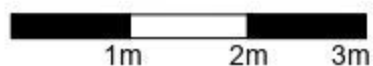
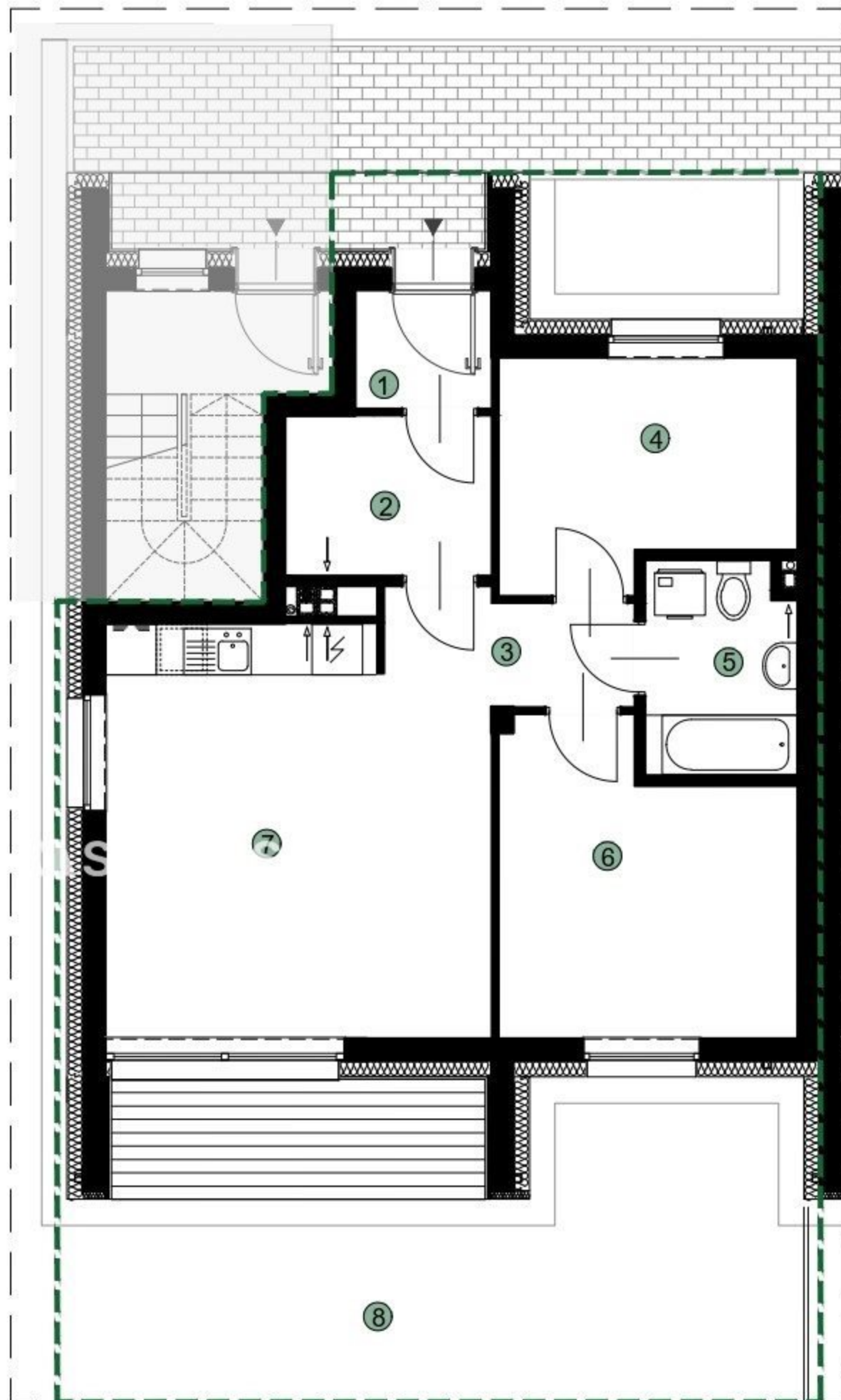


**BUDYNEK 1
MIESZKANIE NR 1**

1.	WIATROLAP	2,21 m ²
2.	PRZEDSIONEK	4,46 m ²
3.	KORYTARZ	3,83 m ²
4.	POKÓJ 1	8,85 m ²
5.	ŁAZIENKA	4,37 m ²
6.	POKÓJ 2	11,84 m ²
7.	POKÓJ DZIENNY	21,16 m ²
		56,72 m²
UKŁAD MIESZKANIA:		południowy
8.	OGRÓDEK	ok. 270 m ²



SKALA 1:100



PARTER

NUMER BUDYNKU

1

NUMER MIESZKANIA

1

POWIERZCHNIA MIESZKANIA

56,72 m²

0

PIĘTRO

- POWIERZCHNIA UŻYTKOWA OBLICZANA WEDŁUG NORMY PN-ISO 9836:1997

- RZUT MIESZKANIA ZOSTAŁ SPORZĄDZONY NA PODSTAWIE PROJEKTU BUDOWLANEGO, ZASTRZEGA SIĘ MOŻLIWOŚĆ ZMIAN W UKŁADZIE MIESZKAŃ I PODANYCH POWIERZCHNIACH, ZGODNIE Z ZAPISAMI UMOWY DEWELOPERSKIEJ.

- ZE WZGLĘDÓW KONSTRUKCYJNYCH, INSTALACYJNYCH I ARCHITEKTONICZNYCH MOGĄ WYSTĄPIĆ ZMIANY W ZAKRESIE PIONÓW I KOMINÓW ORAZ KOREKTY OTWORÓW OKIENNYCH