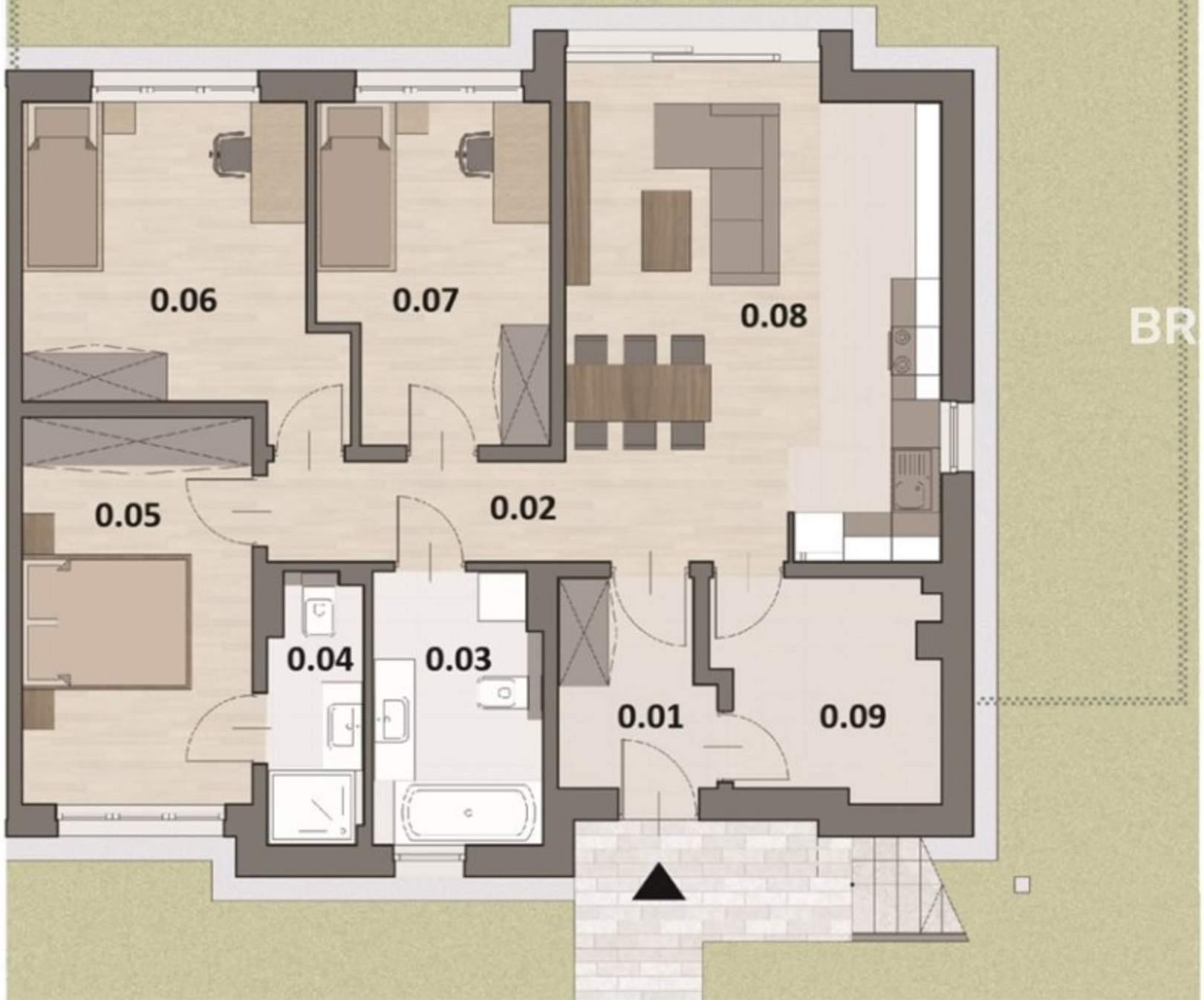


OGRÓD  
ok. 120 m<sup>2</sup>



0 1 2 3 4 5m

RZUT PARTERU

## MIESZKANIE 27A

### ZESTAWIENIE POWIERZCHNI PARTER

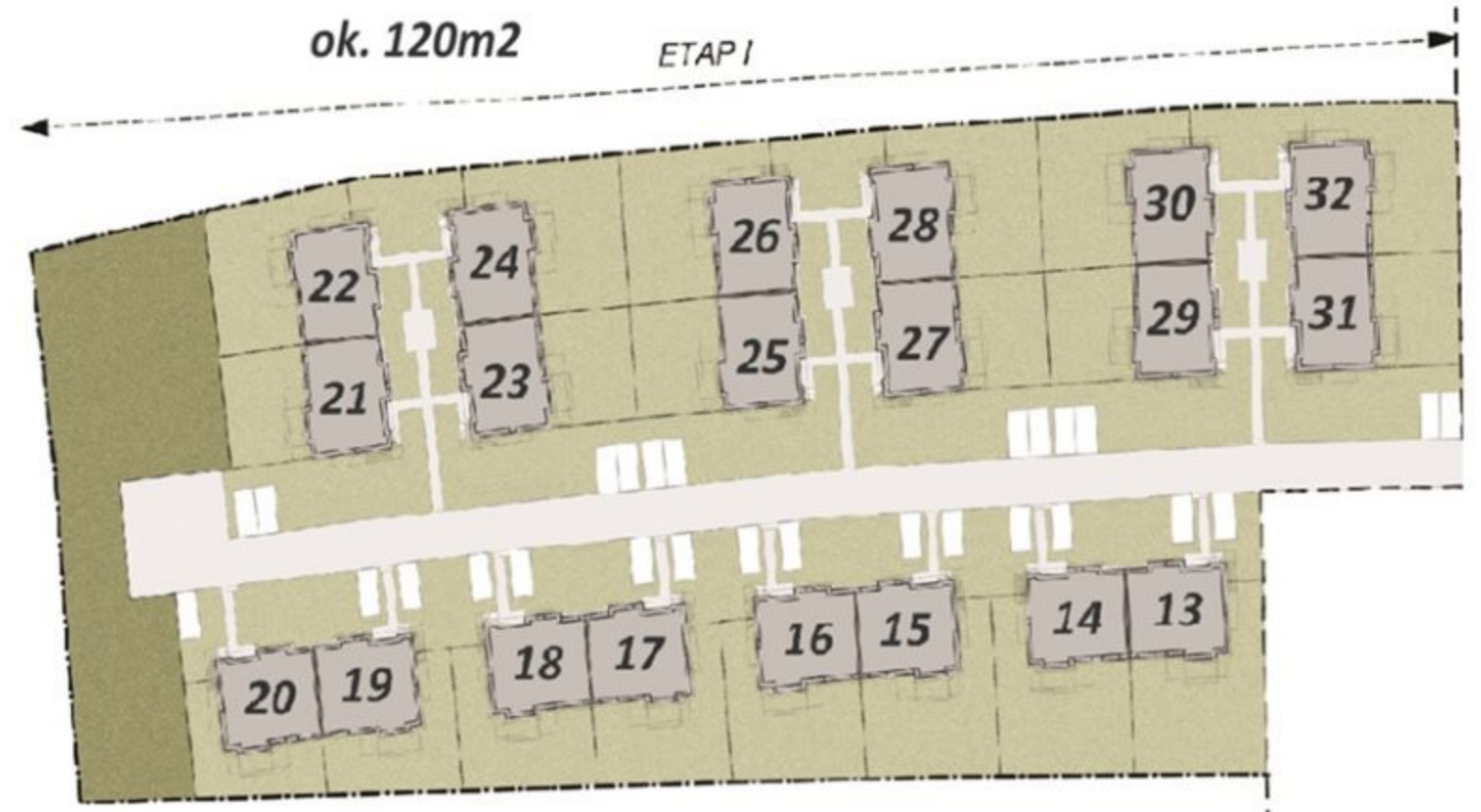
0.01 Wiatrołap	4,59m <sup>2</sup>
0.02 Korytarz	6,40m <sup>2</sup>
0.03 Łazienka	6,79m <sup>2</sup>
0.04 Łazienka	3,79m <sup>2</sup>
0.05 Pokój	13,40m <sup>2</sup>
0.06 Pokój	13,84m <sup>2</sup>
0.07 Pokój	11,27m <sup>2</sup>
0.08 Salon z kuchnią	25,86m <sup>2</sup>
0.09 Pom. gospodarcze	6,92m <sup>2</sup>

POWIERZCHNIA UŻYTKOWA 92,86m<sup>2</sup>

OGRÓD

ok. 120m<sup>2</sup>

ETAP I



ZAGOSPODAROWANIE TERENU

**BRACIA**  
**SADURSCY**  
NIERUCHOMOŚCI

