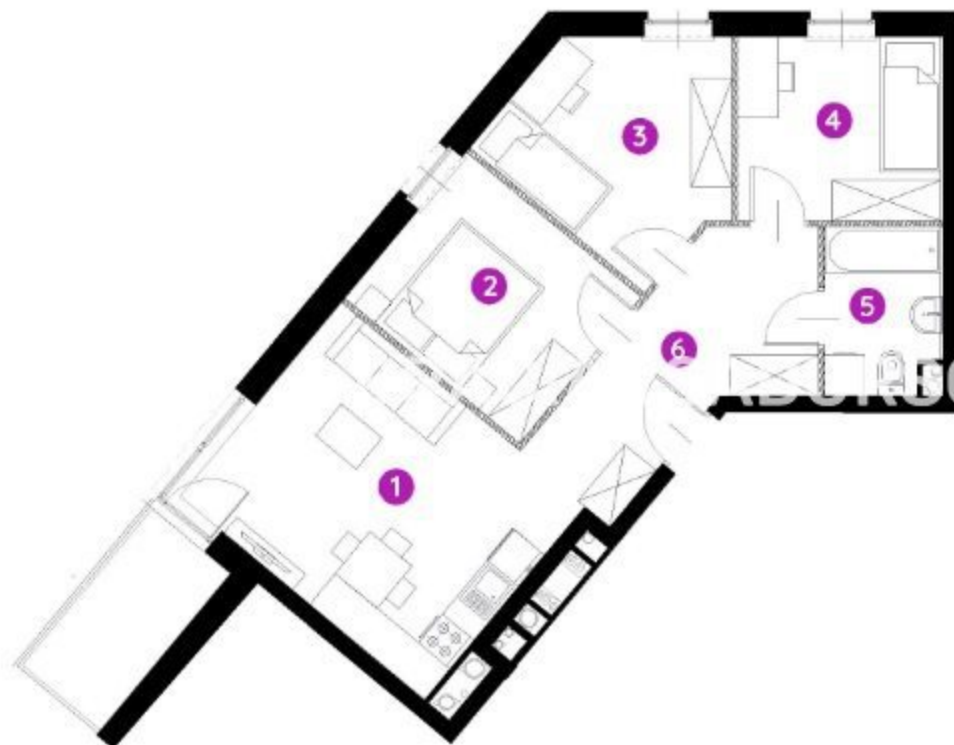




0 1 2 5m

Podziałka podana z tolerancją +/- 5%
Aranżacja mieszkania ma charakter poglądowy.



mieszkanie

2.A.4.06

piętro

4

budynek

2

1. salon z aneksem kuch.	17,18 m ²
2. sypialnia	9,20 m ²
3. sypialnia	9,65 m ²
4. sypialnia	7,99 m ²
5. łazienka	3,99 m ²
6. przedpokój	9,61 m ²

metraż

57,62 m²

balkon

4,50 m²

