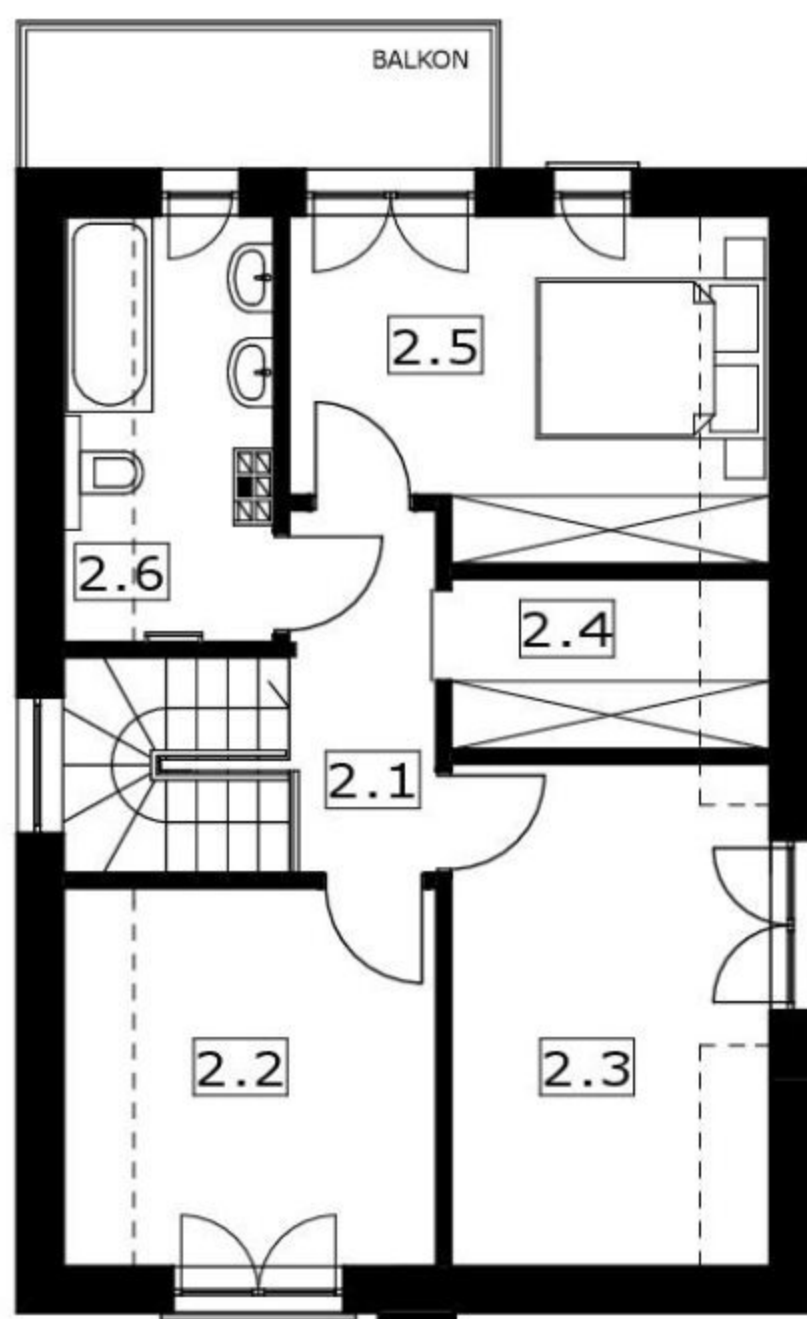


PARTER

OZN.	POMIESZCZENIA	POW./m ²
1.1.	Wiatrołap	4,66
1.2.	Kuchnia	6,25
1.3.	Pokój dzienny z jadalnią	34,15
1.4.	Łazienka	3,52
1.5.	Pomieszczenie gospodarcze	4,52

razem		53,10
-------	--	-------



PODDASZE

OZN.	POMIESZCZENIA	POW./m ²
2.1.	Korytarz	4,15
2.2.	Pokój 1	10,85
2.3.	Pokój 2	12,32
2.4.	Garderoba	4,20
2.5.	Pokój 3	12,04
2.6.	Łazienka	6,68

razem		50,24
-------	--	-------