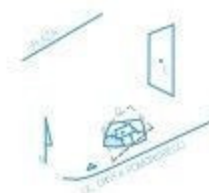
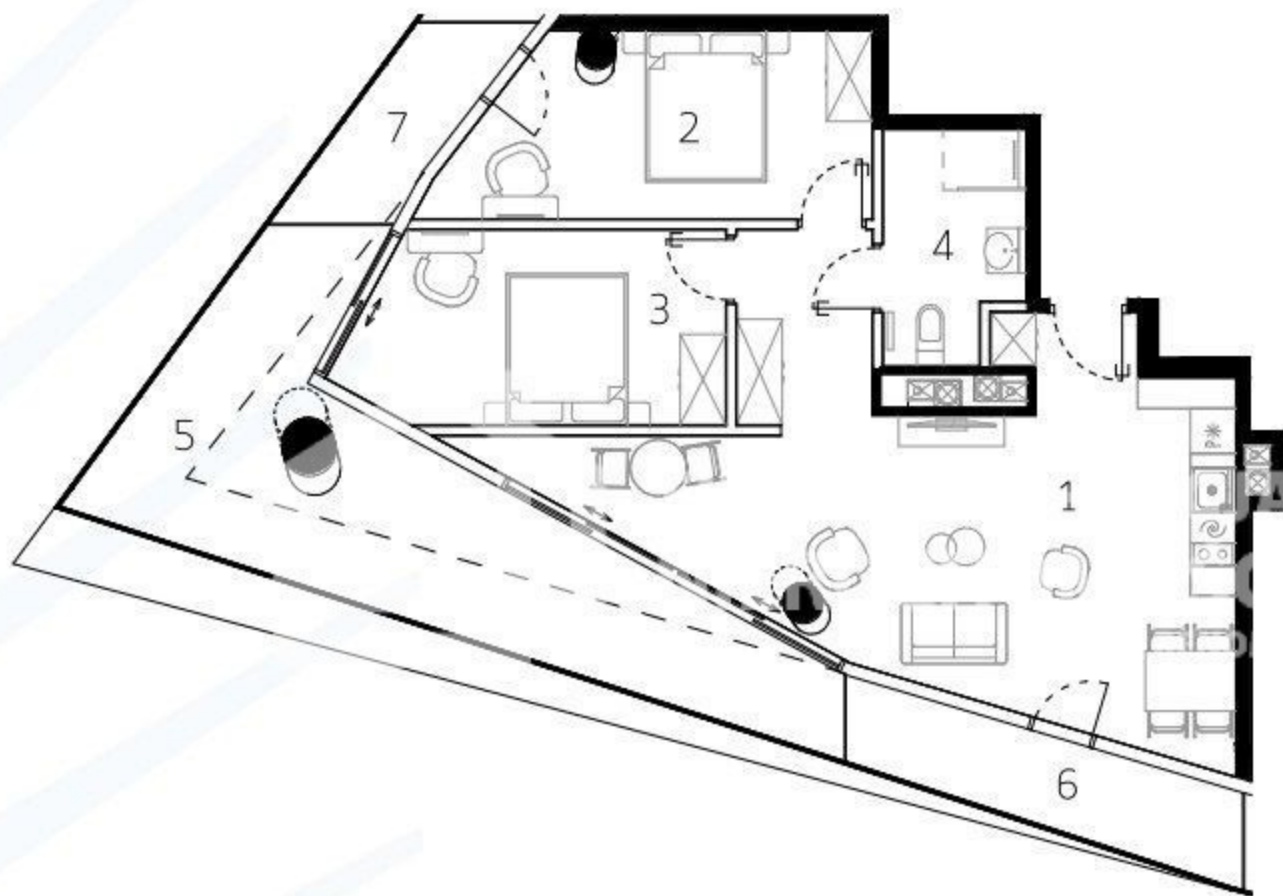


D.10.80 / III POKOJE

POWIERZCHNIA 69,46 m²



BUDYNEK D PIĘTRO X - KONDYGNACJA XI APARTAMENT D.10.80 III POKOJE

| | | |
|---------------------|------------------------------|----------------------------|
| 1 | SALON Z ANEKSEM KUCHENNYM | 37,18 m ² |
| 2 | POKÓJ | 13,37 m ² |
| 3 | POKÓJ | 13,14 m ² |
| 4 | ŁAZIENKA | 5,77 m ² |
| POWIERZCHNIA | | 69,46 m² |
| 5 | LOGGIA | 23,06 m ² |
| 6 | BALKÓN TECHNOLOGICZNY | 6,43 m ² |
| 7 | BALKÓN TECHNOLOGICZNY | 4,20 m ² |

D.10.80



0m 1m 2m 3m

Uwaga: rysunki koncepcyjne; wymiary i powierzchnie mogą się różnić od stanu faktycznego lokalu i budynku.

— ściany wewnętrzne; --- ściany zewnętrzne; --- ściany zewnętrzne nadające się do demontażu.

Powierzchnia użytkowa lokalu została określona na podstawie powyższego pomiaru, dokonanego w oparciu o Polską Normę ISO 9836:1997 "Właściwości użytkowe w budownictwie - Dźwięk i obciążenie wzdłuż linii powierzchniowych i tabularnych", w tym przy uwzględnieniu że: / powierzchnia użytkowa lokalu będzie obliczona w metrach kwadratowych z dokładnością do dwóch miejsc po przecinku (tj. z dokładnością do 0,01 m²); / powierzchnia użytkowa lokalu będzie obliczona dla wymiarów lokalu w stanie wykończonym, na poziomie podłogi, nie licząc: listew przypodłogowych, progów itp.; / do powierzchni użytkowej lokalu nie będą wliczone powierzchnie otworów na drzwi i okna oraz nisze w elementach zamkniętych; / do powierzchni użytkowej lokalu wliczone będą elementy nadające się do demontażu takie jak: ścianki działowe, rusy, korytka.