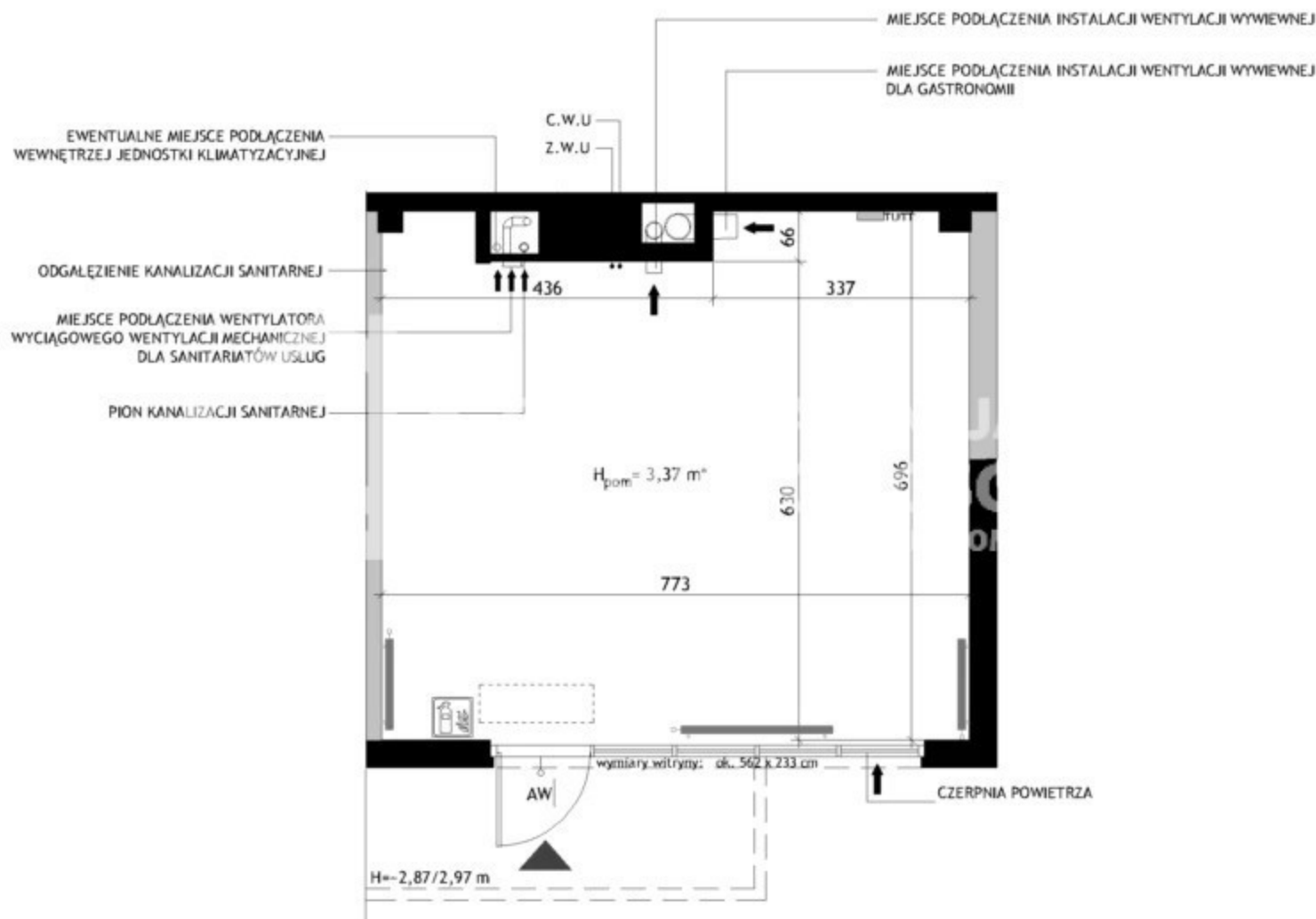
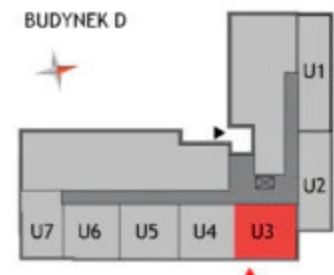


# LOKAL USŁUGOWY U3

POWIERZCHNIA: 53,08 m<sup>2</sup> PIĘTRO: PARTER



- ściany niekonstrukcyjne - możliwość łączenia lokali
- ściany bez możliwości wprowadzania zmian

Powierzchnia i wymiary lokalu, lokalizacja przyborów sanitarnych oraz rozmieszczenie instalacji podano zgodnie z projektem budowlanym. Możliwe niewielkie różnice powierzchni i wymiarów oraz przebiegu instalacji powstałe w trakcie realizacji prac budowlanych. \*wysokość lokalu mierzona od surowego stropu do powierzchni wylewki. Informacja nie stanowi oferty w rozumieniu art.66 kc.

