



■ ściany bez możliwości wyburzenia

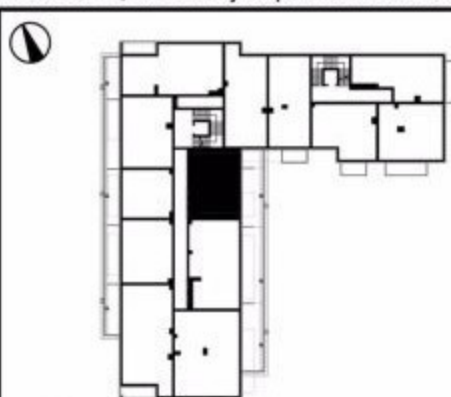
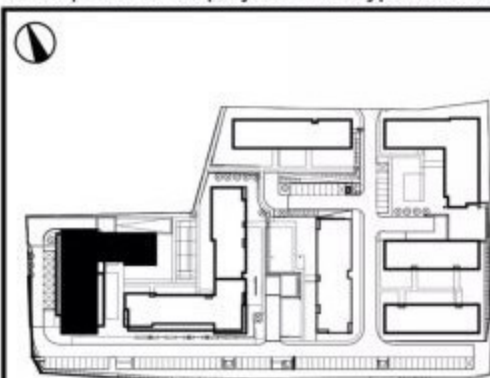
▨ ściany z możliwością wyburzenia

* UWAGA:

powierzchnia brutto lokalu oznacza powierzchnię użytkową pomieszczeń

+ powierzchnię pod ścianami z możliwością wyburzenia

Karta przedstawia przykładowe wyposażenie pomieszczeń, które nie jest przedmiotem umowy.



1 PIĘTRO

MIESZKANIE

B7.01

FUNKCJA

POW.NETTO

PRZEDPOKÓJ	4.14 m ²
ŁAZIENKA Z WC	5.72 m ²
POKÓJ	13.59 m ²
POKÓJ Z ANEKSEM KUCHENNYM	25.88 m ²

POW. POD ŚCIANAMI Z MOŻLIWOŚCIĄ WYBURZENIA	1.03 m ²
POW. UŻYTKOWA POMIESZCZEŃ	49.33 m ²

POW. BRUTTO LOKALU*	50.36m ²
TARAS	20.01 m ²