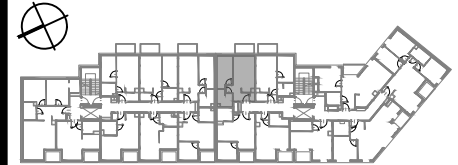


# ZANA2

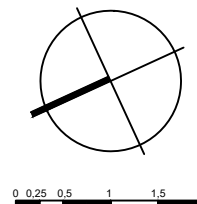
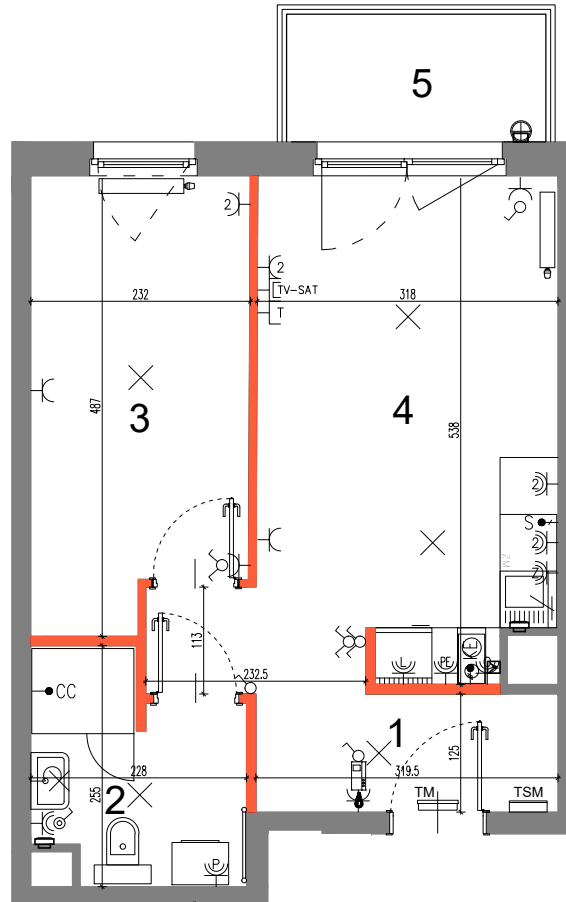
BUDYNEK MIESZKALNY WIELORODZINNY Z CZĘŚCIĄ USŁUGOWĄ,  
GARAŻEM PODZIEMNYM I GARAŻEM W PARTERZE,  
ZAGOSPODAROWANIEM TERENU ORAZ INFRASTRUKTURĄ  
TECHNICZNĄ WRAZ Z WEWNĘTRZNĄ INSTALACJĄ GAZOWĄ  
ul. Zana, Warszawa  
dz.ew nr 13.15.17.19/1,19/2 obr. 3-04-13



## MIESZKANIE 7

PIĘTRO 1  
LICZBA POKOI: 2

NR	NAZWA POMIESZCZENIA	m <sup>2</sup>
1	Przedpokój	6,26
2	Łazienka	4,80
3	Pokój	10,49
4	Pokój z aneksem kuchennym	15,61
<b>POW. UŻYTKOWA</b>		<b>37,16</b>
5	Balkon	3,70



Przedstawione w tym materiale elementy wyposażenia mają jedynie charakter poglądowy, stanowią propozycję aranżacji przedstawioną przez Aneo Investment. Rozmieszczenie urządzeń sanitarnych i kuchennych może ulec zmianie. Drzwi wewnętrzne, meble, urządzenia sanitarne i kuchenne nie stanowią elementu wyposażenia lokalu mieszkalnego. Pomiarów pod zakup mebli, urządzeń i wyposażenia należy dokonać z natury, po zakończeniu realizacji.

Uwagi:  
- wymiary pomieszczeń, lokalizację przyborów sanitarnych, rozmieszczenie punktów instalacyjnych itp. podano zgodnie z projektem wykonawczym. Mogą wystąpić niewielkie różnice wymiarów i usytuowania elementów powstałe w trakcie realizacji prac budowlanych. Podane wymiary są wymiarami w świetle pionowych przegród (ścian) w stanie surowym

- powierzchnia użytkowa lokalu liczona zgodnie z zasadami zawartymi w polskiej normie PN-ISO-9836, o której mowa w §12 Rozporządzenia Ministra Rozwoju z dnia 11.09.2020 r. (Dz.U. 2020 poz. 1609) w sprawie szczegółowego zakresu i form projektu budowlanego tj. powierzchnia użytkowa lokalu jest obliczana w m<sup>2</sup> z dokładnością do dwóch miejsc po przecinku, dla wymiarów lokalu w stanie wykonanym na poziomie podłogi, nie licząc listew przypodłogowych, progów itp. Do powierzchni użytkowej lokalu wlicza się powierzchnie elementów nadających się do domostawu (rury, kanały). Nie wlicza się powierzchni przekroju poziomego wewnętrznych przegród budowlanych, powierzchni przejść drzwiowych, otworów okiennych, wnęk i nisz.

- wysokość pomieszczeń od szlichty do powierzchni wykonanego sufitu wynosi nie mniej niż 263 cm. Na warstwy wykończeniowe przewidziano 2 cm

- na rysunku nie pokazano rozprawdzeń instalacyjnych

DOMOFON	GNIAZDO TELEFONICZNO-INTERNETOWE RJ-45	GNIAZDO WTYCZKOWE DLA ZMYWARKI	ŁĄCZNIK ŚMIECZNIKOWY	WYPUST DLA WENTYLATORA
WYPUST OŚMIETLENIOWY SUFITOWY	GNIAZDO WTYCZKOWE	GNIAZDO WTYCZKOWE DLA PRALKI	ŁĄCZNIK OŚMIETLENIOWY, JEDNOBIEGUNOWY, BRYZGOSZCZELNE, IP44	SZYNA POŁĄCZEŃ WYRÓWNAWCZYCH
WYPUST OŚMIETLENIOWY ŚCIENNY	GNIAZDO WTYCZKOWE, W RAMCE DWUKROTNEJ	GNIAZDO WTYCZKOWE DLA ŁODÓWKI	ŁĄCZNIK KRZYŻOWY	TABLICA MIESZKANIOWA NATYKNOWA
OPRAWA ZEWNĘTRZNA, IP65, 15W	GNIAZDO WTYCZKOWE, BRYZGOSZCZELNE, IP44, W RAMCE DWUKROTNEJ	2x GNIAZDO WTYCZKOWE, IP44, W RAMCE DWUKROTNEJ	ŁĄCZNIK SCHODOWY	SKRZYŃKA TELETECHNICZNA, NATYKNOWA Z COKOLEM
GNIAZDO RTV-SAT KOŃCOWE	GNIAZDO WTYCZKOWE, BRYZGOSZCZELNE, IP44	ŁĄCZNIK OŚMIETLENIOWY, JEDNOBIEGUNOWY	WYPUST DLA KUCHNI ELEKTRYCZNEJ	ŚCIANA DZIAŁOWA Z MOŻLIWOŚCIĄ DEMONTAŻU

**ANEO**  
DEVELOPMENT  
www.aneodevelopment.pl

ANEO INVESTMENT  
00-688 Warszawa  
ul. Emilii Plater 25 lok.10  
48 692 435 435  
kontakt@aneodevelopment.pl

**bulak**  
projekt

BULAK Sp.z o.o.  
04-392 Warszawa  
ul. W.Chrzanowskiego 16 lok.308  
bulakprojekt@bulakprojekt.pl