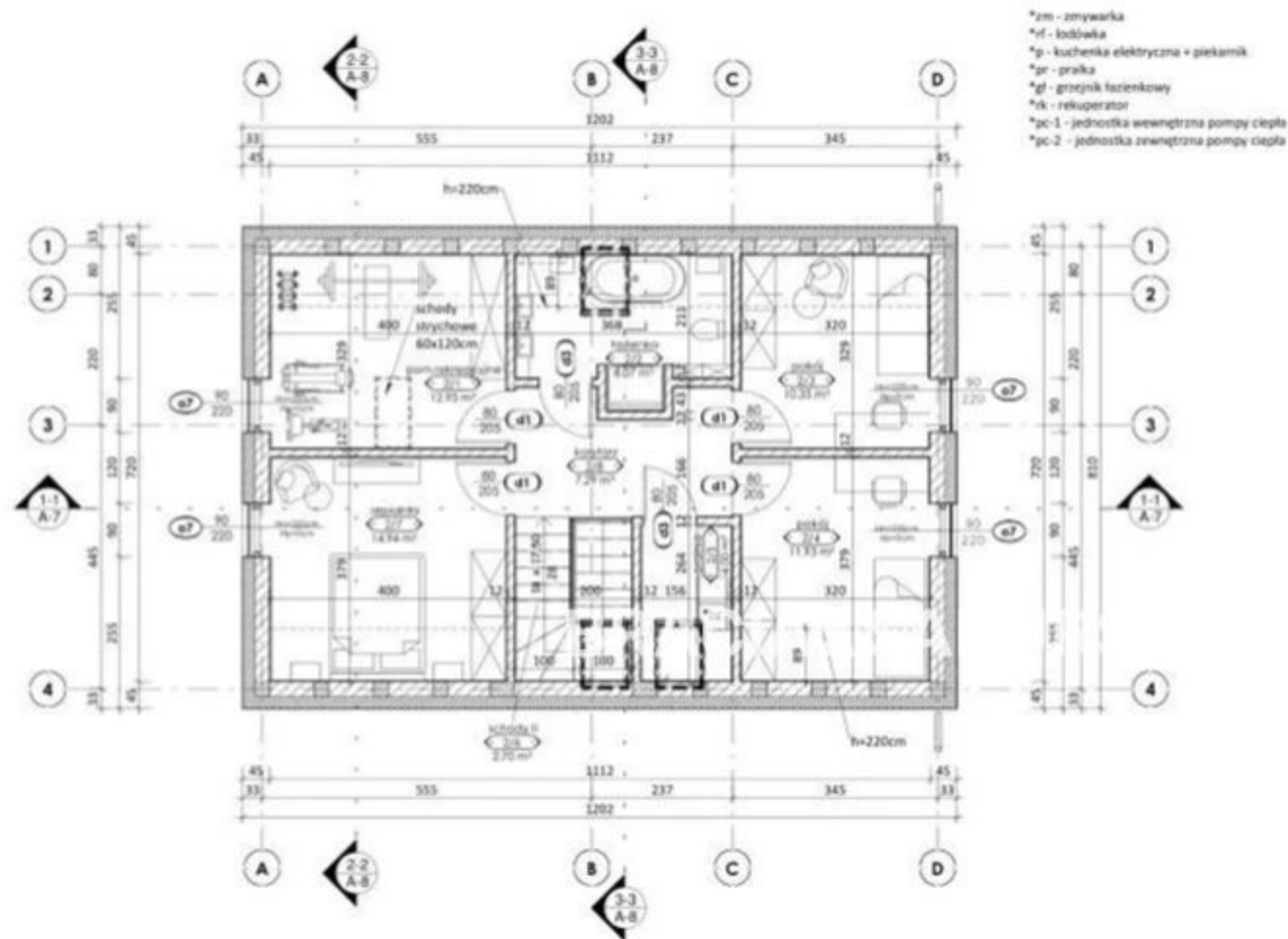


2. Poddasze

[skala 1 : 100]



Legenda symboli

Okna
 szerokość otworu w stanie surowym Hn-Wysokość nadproża
 wysokość otworu w stanie surowym Hp-wysokość parapetu

Drzwi
 szerokość w świetle przejścia drzwi, ościeżnicy
 wysokość w świetle przejścia drzwi, ościeżnicy

Bramy garażowe
 szerokość otworu w stanie surowym
 wysokość otworu w stanie surowym

Ściany, podłogi, dachy

Koty wysokościowe

- ▭ - poziom stanu wykończonego
- ▼ - poziom stanu surowego
- ▽ - ewakuacja

WYMIARY STOLARKI

OKNA I DRZWI BALKONOWE:

- podano wymiary w świetle ościeżcy
 (otwór w stanie surowym)

DRZWI:

- podano wymiary w świetle ościeżnicy
 (światło futryny drzwiowej)

0c. poddasze - powierzchnia podłogi, objętość (netto), powierzchnia użytkowa

Numer	Nazwa	Powierzchnia	Objętość	Wykończenie posadzki	pow. użytkowa
2/1	pom. rekreacyjna	12,95 m ²	32,95 m ³	panele	11,24 m ²
2/2	kuchnia	9,07 m ²	19,72 m ³	terakota	6,49 m ²
2/3	pokój	10,35 m ²	26,31 m ³	panele	8,97 m ²
2/4	pokój	11,93 m ²	30,67 m ³	panele	10,56 m ²
2/5	pralka	4,00 m ²	9,97 m ³	terakota	4,00 m ²
2/6	schody II	2,70 m ²	6,78 m ³	terakota	2,70 m ²
2/7	tytułanka	14,94 m ²	38,41 m ³	panele	13,22 m ²
2/8	korytarz	7,29 m ²	20,05 m ³	terakota	7,29 m ²
		72,23 m ²	184,86 m ³		64,66 m ²

RYS. NR	A-2	Budynek mieszkalny jednorodzinny nr 1	
LOKALIZACJA:	Więclawice Dworskie działka nr 120/3 gmina Michałowice		Skala: 1 : 100
BRANŻA:	Architektura		lipiec 2022r
Rzut poddasza			Projekt techniczny
PROJEKTOWAŁ: mgr inż. arch. Jakub Baradziej nr ewid. MPOIA/025/2014			