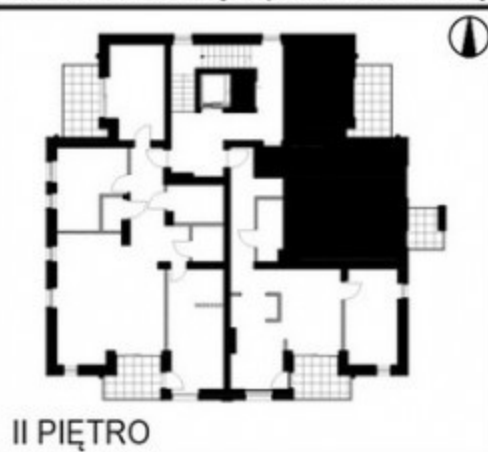
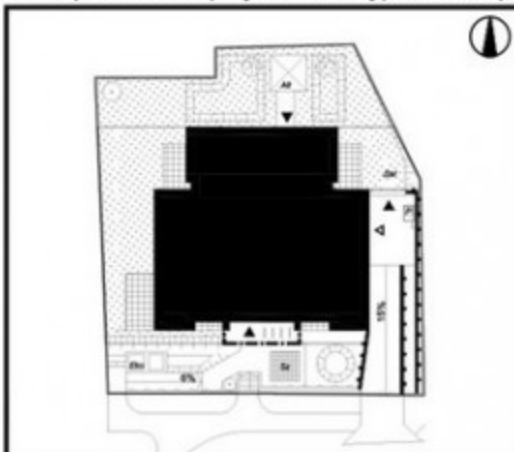


- ściany bez możliwości wyburzenia
- ▨ ściany z możliwością wyburzenia

*** UWAGA:**

powierzchnia brutto lokalu oznacza powierzchnię użytkową pomieszczeń
 + powierzchnię pod ścianami z możliwością wyburzenia

Karta przedstawia przykładowe wyposażenie pomieszczeń, które nie jest przedmiotem umowy.



MIESZKANIE B.09	
FUNKCJA	POW. NETTO
PRZEDPOKÓJ	4.82 m ²
POKÓJ Z ANEKSEM KUCHENNYM	23.06 m ²
POKÓJ	12.11 m ²
ŁAZIENKA Z WC	4.11 m ²
POW. POD ŚCIANAMI Z MOŻLIWOŚCIĄ WYBURZENIA 0.60 m ²	
POW. UŻYTKOWA POMIESZCZEŃ 44.10 m ²	
POW. BRUTTO LOKALU*	44.70m²
BALKON+BALKON	3.41+6.72 m ²