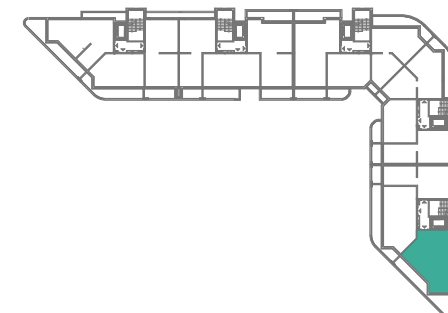




OSIEDLE BUDYNKÓW MIESZKALNYCH
WIELORODZINNYCH Z GARAŻAMI
PODZIEMNYMI

OLSZTYN
UL. POPRZECZNA



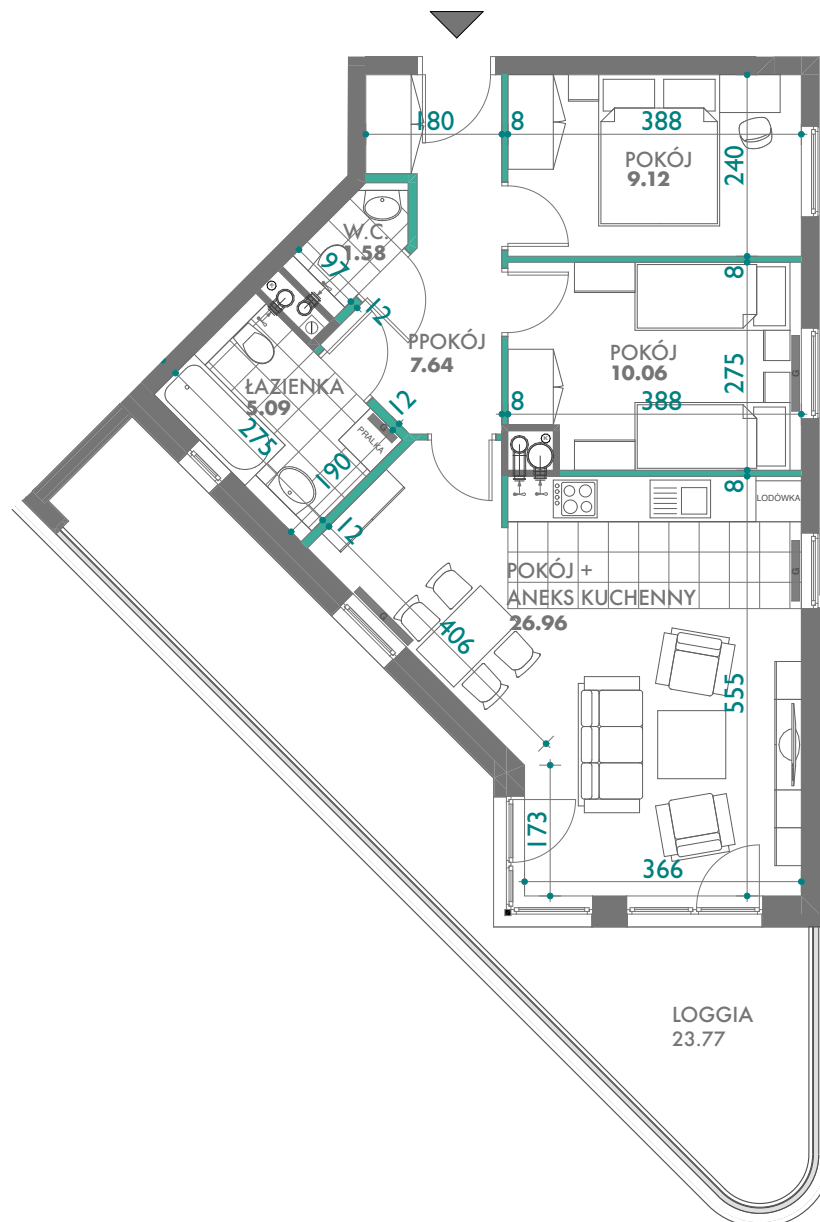
BUDYNEK nr 4
1 piętro



4
mieszkanie nr

PU = 60,45 m²

karta informacyjna (przykładowa aranżacja) -
ostateczna pow.lokalu może nieznacznie ulec zmianie
po realizacji obiektu (+/- 2%)



ŚCIANY DZIAŁOWE

ŚCIANY KONSTRUKCYJNE

