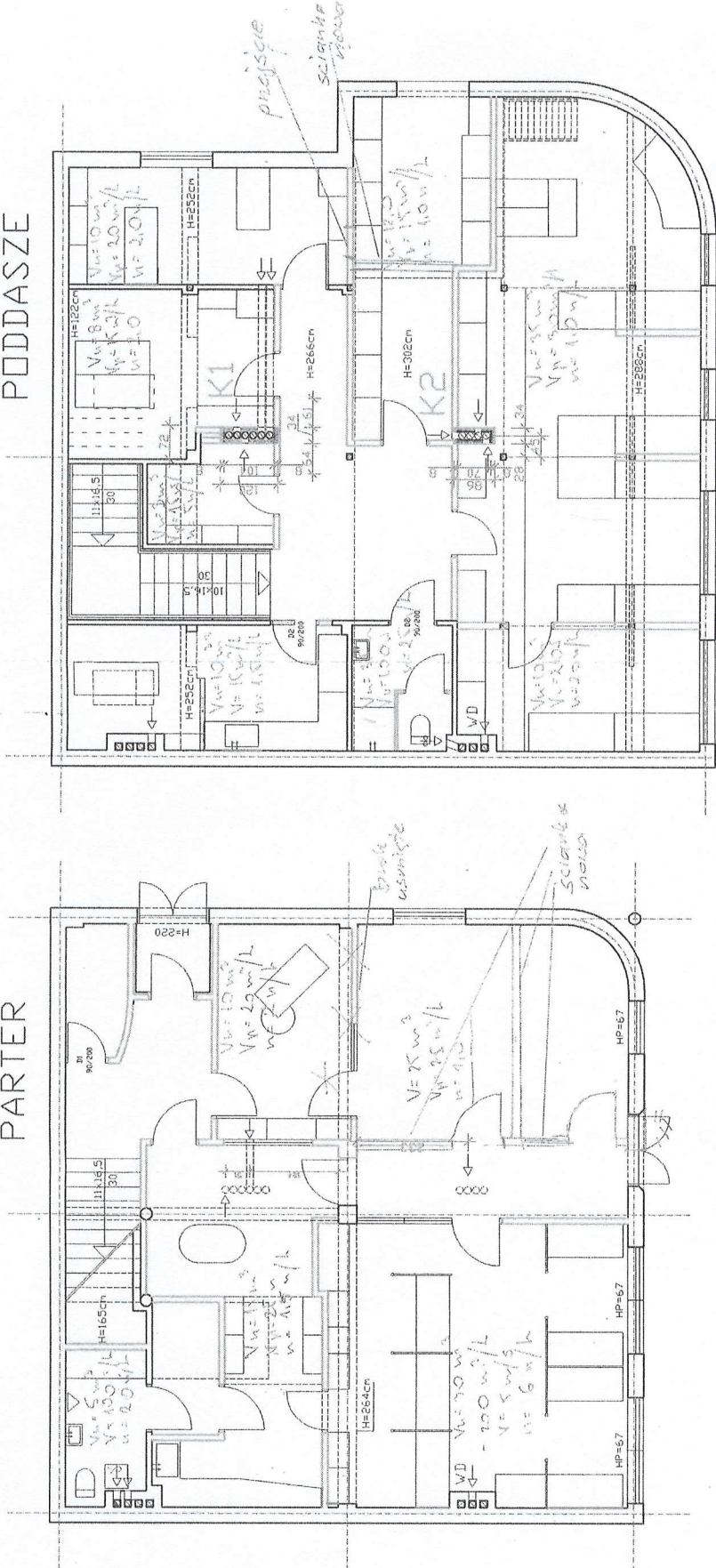


PARTER

PODDASZE



DZNACZENIA

ŚCIANY ISTNIĄCE

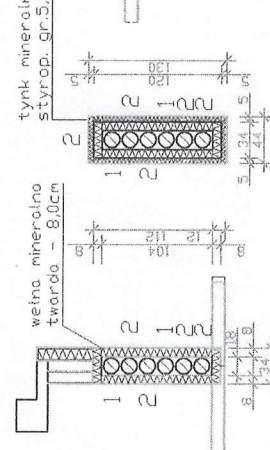
ŚCIANY PROJEKTOWANE

V.C.-wentylator zmontowany w miejscu wlotu do kanału

Wentylator dachowy DAs-160 zamontowany na kominie "standard"

KOMIN - K1 1:50

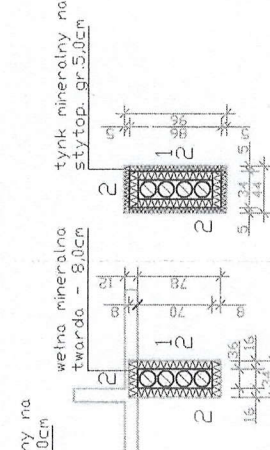
WYSOKOŚĆ KOMINA
Spód wylotów otworów wentylacyjnych 100cm poniżej kalenicy



KOMIN NAD PODDASZEM
PARTERU I PODDASZA
OGRZEWANYM

KOMIN - K2 1:50

WYSOKOŚĆ KOMINA
Spód wylotów otworów wentylacyjnych na wysokości kalenicy



KOMIN NAD PODDASZEM
PARTERU I PODDASZA
OGRZEWANYM

UWAGI:

- Kominy zlokalizowano w oparciu o wykonany projekt więźby dachowej. Przed przystąpieniem do budowy kominów należy odsondować więźbę w obrębie przewidzianych kominów i sprawdzić czy rozmieszczenie konstrukcji pokrywa się z projektem. Przy wykonaniu otworów w stropie nad parterem wymagany jest nadzór uprawnionego inspektora nad robótami.
- Przebieg się wykonanie wentylacji z rur PCV 150 obudowanych płytami z twardej wełny mineralnej 80 cm na ruszcie stalowym. Wykończenie na parterze i poddaszu użytkowym, stropów, płyty GK a wyżej tynk cienkowarstwowy w kolorze klinkieru na dodatkowej izolacji ze styropianu gr. 5,0cm. Cepy kominów wykonac z blachy powlekanej w kolorze zbliżonym do klinkieru. Po otworze wentylacyjnym parter należy zamontować wentylator zmontowany w miejscu wlotu do kanału. Wentylatory zmontowane w miejscach poddasza wykonaniem przez uprawnionego projektanta konstrukcji ekspertyzy technicznej i obliczeń dotyczących obciążeń stropu

KJM - BUDYNEK USŁUGOWY
ARANŻACJA WŃĘTRZA 1:100
WENTYLACJA POMIESZCZEŃ