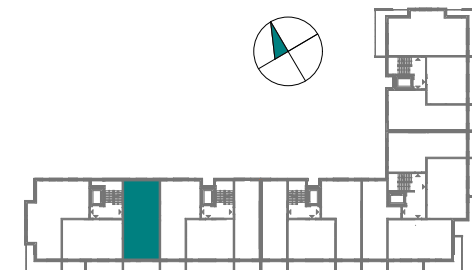




BUDOWA DWÓCH BUDYNKÓW  
MIESZKALNYCH WIELORODZINNYCH  
WRAZ Z ELEMENTAMI  
INFRASTRUKTURY TECHNICZNEJ  
**ELBLĄG, ul. GRUNWALDZKA**



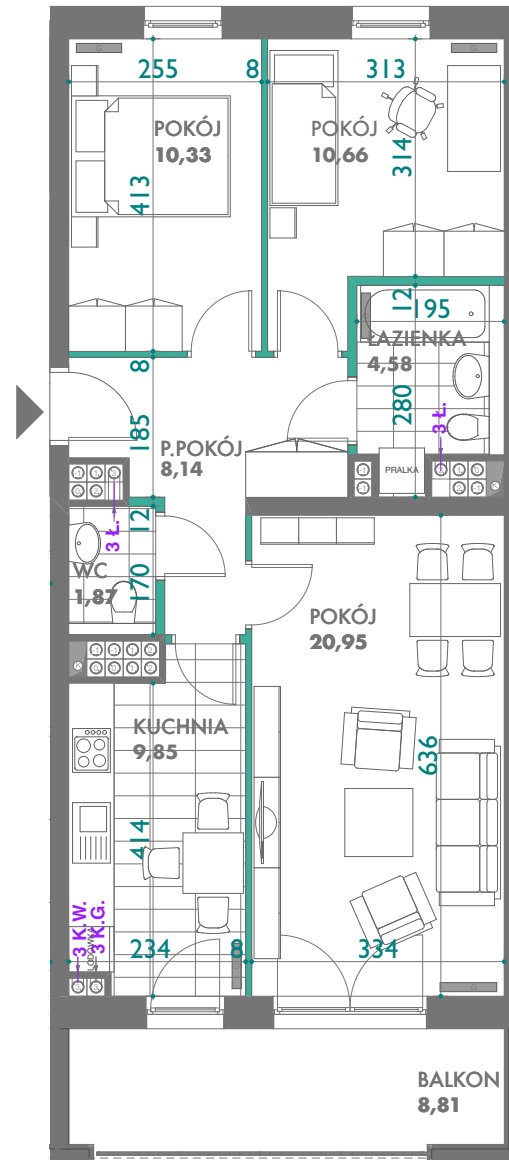
**BUDYNEK nr 2**

3 piętro

**75**  
mieszkanie nr

**PU = 66,38**

karta informacyjna (przykładowa aranżacja)  
umeblowanie nie stanowi wyposażenia lokalu,  
wymiary podane są w stanie surowym, bez okładzin,  
(podane zgodnie z proj. budowlanym)  
mogą wystąpić niewielkie różnice wymiarów powstałe  
w trakcie realizacji prac budowlanych,  
ostateczna pow. lokalu może nieznacznie ulec zmianie  
po realizacji obiektu (+/- 3%)



OBOWIĄZUJĄCY SPOSÓB PODŁĄCZENIA  
PRZEWODÓW WENTYLACYJNYCH

|             |                                  |
|-------------|----------------------------------|
| <b>K.G.</b> | - KUCHNIA - WENTYL. GRAWITACYJNA |
| <b>K.W.</b> | - KUCHNIA - WYCIĄG               |
| <b>Ł.</b>   | - ŁAZIENKA                       |
| <b>0</b>    | - PARTER                         |
| <b>1</b>    | - 1 PIĘTRO                       |
| <b>2</b>    | - 2 PIĘTRO                       |
| <b>3</b>    | - 3 PIĘTRO                       |



ŚCIANY DZIAŁOWE

ŚCIANY KONSTRUKCYJNE

