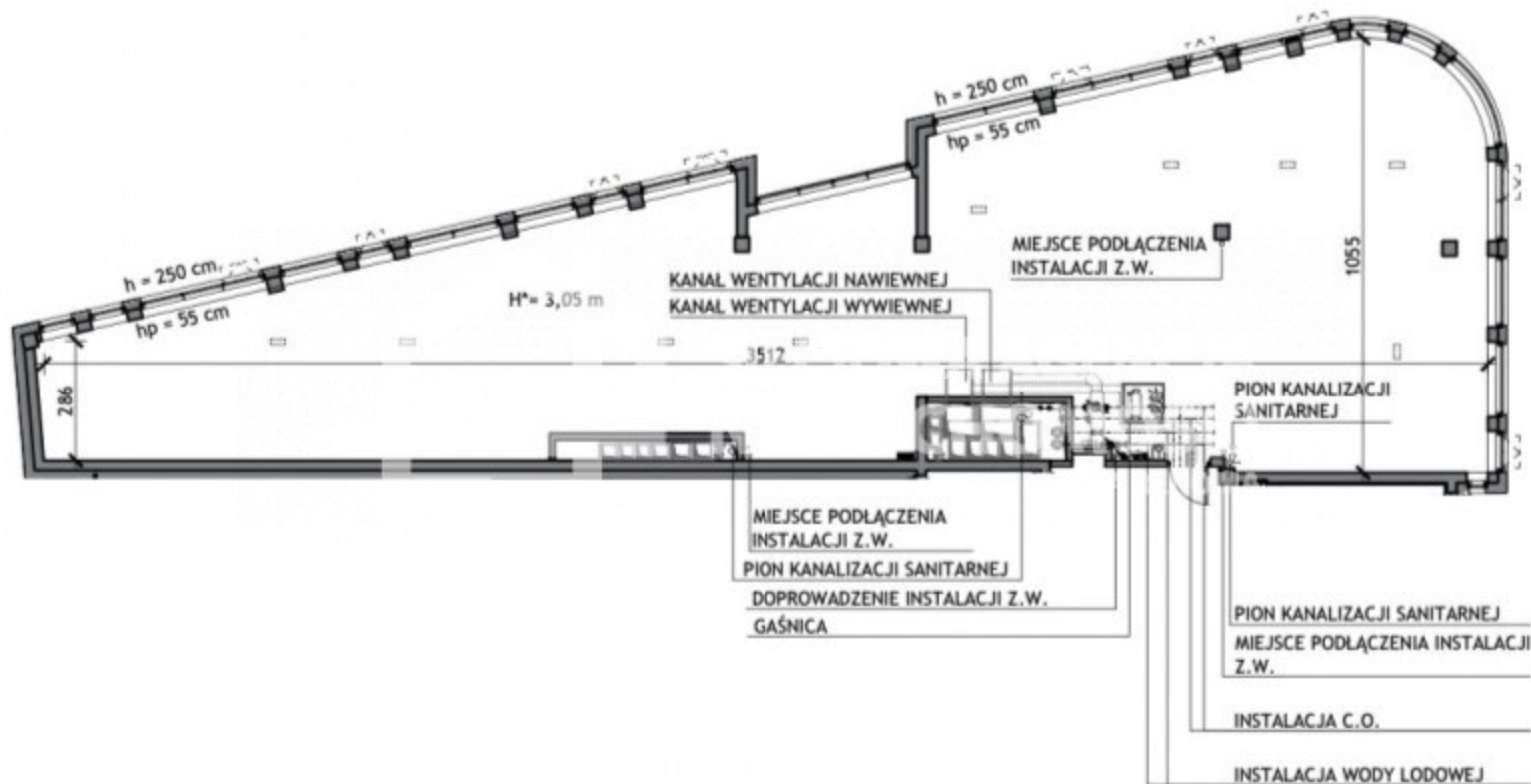
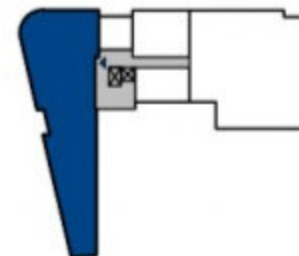


POWIERZCHNIA: 228,04 m² PIĘTRO: +1



ściany bez możliwości wprowadzania zmian

Na etapie aranżacji lokalu:

- należy zamontować kurtyny powietrzne nad wejściem do lokalu
- należy rozprowadzić instalacje w obrębie lokalu
- należy wykonać izolację akustyczną, po weryfikacji parametrów akustycznych przegród na podstawie operatu akustycznego
- zabrania się brudowania ścian wydzielających lokal oraz elem. konstrukcyjnych budynku

Ostateczne wymiary, powierzchnie i szczegóły rozwiązań architektonicznych zostaną określone powykonawczo i mogą różnić się od przedstawionych na rysunku.

*wysokość lokalu mierzona od surowego stropu do pow. wylewki

Informacja nie stanowi oferty w rozumieniu art. 66 kc.

