



PARTER

PIĘTRO

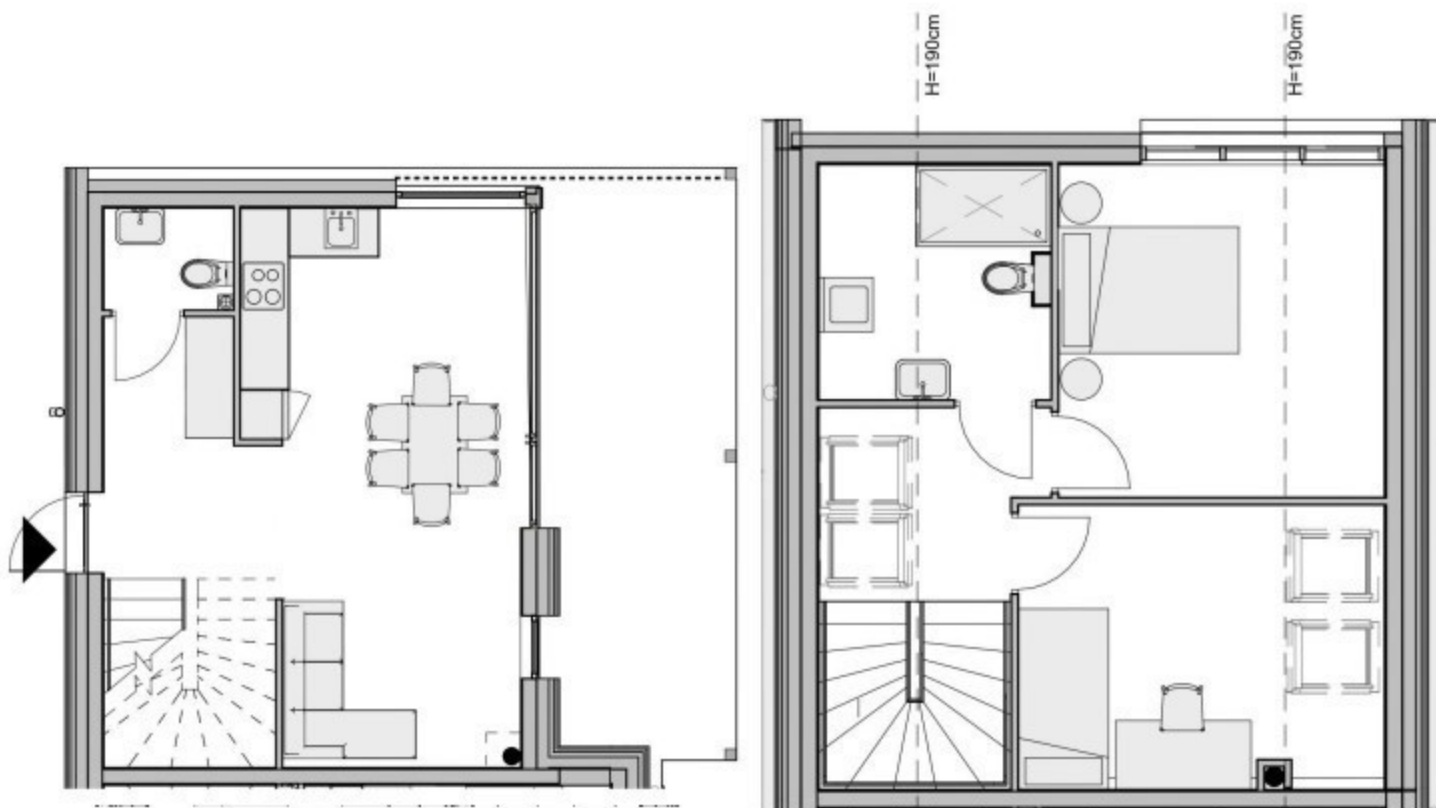
METRAŻ

typ B

lokal 4.1

powierzchnia lokalu netto **80,90 m²**

powierzchnia lokalu **60,26 m²**



	Pow. [m ²]	Pow. netto [m ²]
PARTER	35,34	36,18
1 Salon	33,31	33,98
2 WC	2,03	2,20
I PIĘTRO	24,92	43,91
1 Korytarz	2,67	9,88
2 Łazienka	3,73	7,03
3 Sypialnia I	9,28	13,76
4 Sypialnia II	9,24	13,24
POW. CAŁKOWITA	60,26	80,90