



WIDOKI KRUSZEWSKIEGO  
PRAGA POŁUDNIE

Budynek mieszkalny wielorodzinny z usługami, garażem podziemnym, garażem w poziomie parteru i infrastrukturą techniczną  
ul. Kruszeńskiego 16, Warszawa  
działka nr. ew. 77, 15, 23 i 24 obręb 3-05-06



## MIESZKANIE 39

PIĘTRO 3

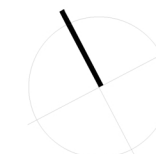
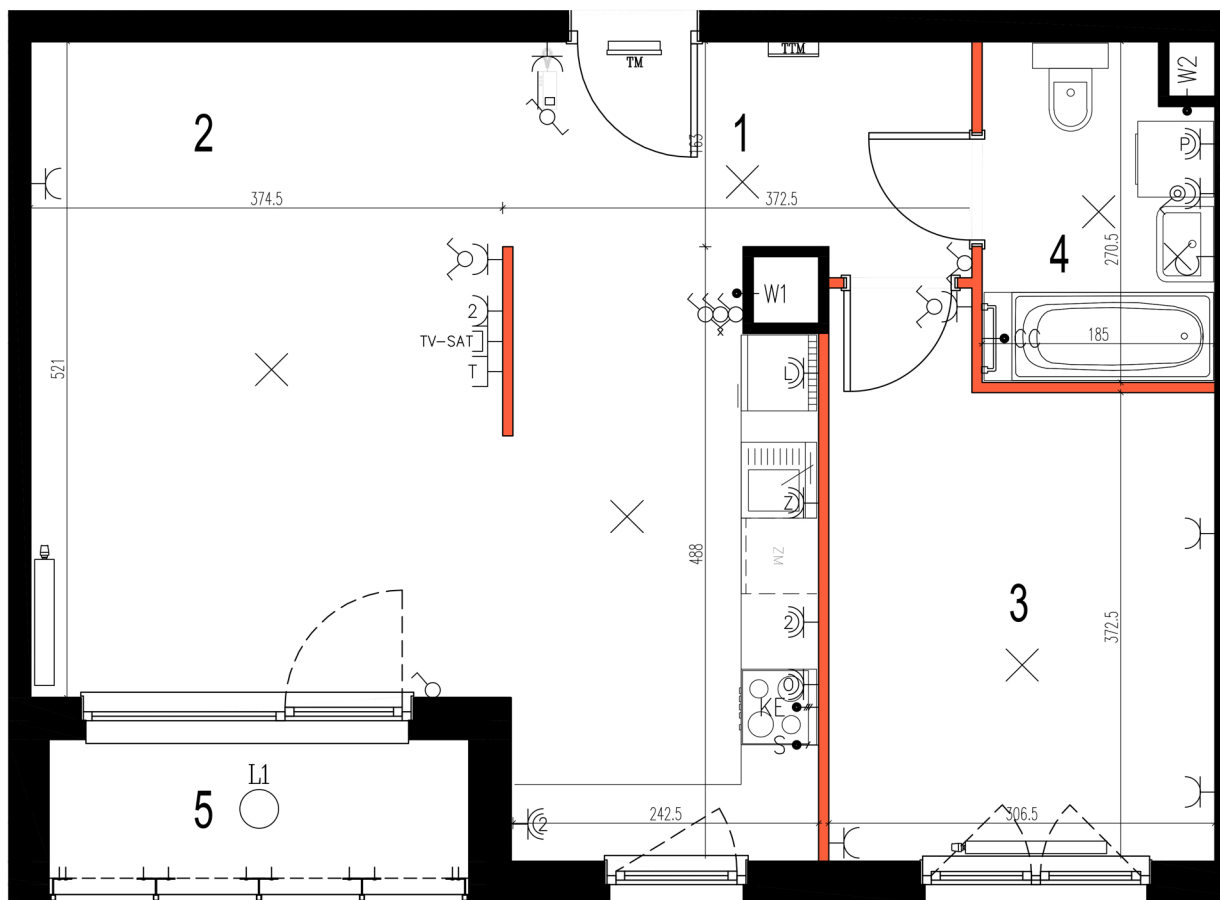
LICZBA POKOI: 2

NR	NAZWA POMIESZCZENIA	m <sup>2</sup>
1	Przedpokój	6,23
2	Salon z aneksem kuch.	30,77
3	Pokój	12,13
4	Łazienka	4,64
Pow. ścian działowych*		1,33
<b>POW. UŻYTKOWA</b>		<b>55,10</b>
5	Loggia	4,09

\*Powierzchnie ścian działowych nadających się do demontażu wg przykładowej orientacji przedstawionej na rysunku

Uwagi:  
- powierzchnia użytkowa lokalu liczona zgodnie z zasadami zawartymi w polskiej normie pn-iso-9836:1997, o której mowa w §8 ust.2 pkt. 9 rozporządzenia ministra transportu, budownictwa i gospodarki morskiej z dnia 25.04.2012r. w sprawie szczegółowego zakresu i formy projektu budowlanego tj. powierzchnia użytkowa lokalu jest obliczana w m<sup>2</sup> z dokładnością do dwóch miejsc po przecinku, dla wymiarów lokalu w stanie wykończonym na poziomie podłogi, nie licząc listew przypodłogowych, progów itp. do powierzchni użytkowej lokalu, wlicza się powierzchnie elementów nadających się do demontażu ( rury, kanały, ściany działowe)

- powierzchnie i wymiary mogą ulec zmianom wynikającym z realizacji obiektu, zostaną ponownie skontrolowane w dokumentacji powykonawczej na podstawie pomiarów geodezyjnych - podane wymiary liniowe nie uwzględniają wykończenia typowego  
- wysokość pomieszczeń od ściany do powierzchni wykończonego sufitu wynosi nie mniej niż 265 cm, na warstwy wykończeniowe przewidziano 2cm



0 0,25 0,5 1 1,5 2

Przedstawione w tym materiale elementy wyposażenia mają jedynie charakter poglądowy, stanowią propozycję aranżacji przedstawioną przez Aneo Development. Rozmieszczenie urządzeń sanitarnych i kuchennych może ulec zmianie. Drzwi wewnętrzne, meble, urządzenia sanitarne i kuchenne nie stanowią elementów wyposażenia lokalu mieszkalnego. Rozmieszczenie mebli, urządzeń i wyposażenia należy uzgodnić z wykonawcą przed realizacją projektu.



DOMOFON

× WYPUST OŚWIETLIOWY SUFITOWY

× WYPUST OŚWIETLIOWY ŚCIENNY

⊕ OPRAWA ZEWNĘTRZNA, IP65, 15W

⊕ GNAZDO RTV-SAT KOŃCOWE

⊕ GNAZDO TELEFONICZNO-INTERNETOWE RJ-45

⊕ GNAZDO WTYCZKOWE

⊕ GNAZDO WTYCZKOWE, W RAMCE DWUKROTNEJ

⊕ GNAZDO WTYCZKOWE, BRYZGOSZCZLNE, IP44, W RAMCE DWUKROTNEJ

⊕ GNAZDO WTYCZKOWE, BRYZGOSZCZLNE, IP44

⊕ GNAZDO WTYCZKOWE DLA ZMYWARKI

⊕ GNAZDO WTYCZKOWE DLA PRALKI

⊕ GNAZDO WTYCZKOWE DLA LODÓWKI

⊕ 2x GNAZDO WTYCZKOWE, IP44, W RAMCE DWUKROTNEJ

⊕ GNAZDO WTYCZKOWE, BRYZGOSZCZLNE, IP44

⊕ ŁĄCZNIK ŚWIECNIKOWY

⊕ ŁĄCZNIK OŚWIETLIOWY, JEDNOBIEGUNOWY, BRYZGOSZCZLNE, IP44

⊕ ŁĄCZNIK KRZYŻOWY

⊕ ŁĄCZNIK SCHODOWY

⊕ ŁĄCZNIK OŚWIETLIOWY, JEDNOBIEGUNOWY

→ W WYPUST DLA WENTYLATORA

→ CC SZYNA POŁĄCZEŃ WYRÓWNAWCZYCH

TM TABLICA MIESZKANIOWA NATYNKOWA

TM SKRZYŃKA TELETECHNICZNA, NATYNKOWA Z COKOLEM

→ ŚCIANA DZIAŁOWA Z MOŻLIWOŚCIĄ DEMONTAŻU

**ANEO**  
DEVELOPMENT  
www.aneodevelopment.pl

ANEO DEVELOPMENT  
00-688 Warszawa  
ul. Emilii Plater 25 lok.10  
48 692 435 435  
kontakt@aneodevelopment.pl

**bulak**  
projekt

BULAK Sp z o.o.  
04-392 Warszawa  
ul. W.Chrzanowskiego 16 lok.308  
bulakprojekt@bulakprojekt.pl