



Budynek mieszkalny wielorodzinny z usługami, garażem podziemnym, garażem w poziomie parteru i infrastrukturą techniczną  
ul. Kruszeckiego 16, Warszawa  
działka nr. ew. 77, 15, 23 i 24 obręb 3-05-06



## MIESZKANIE 44

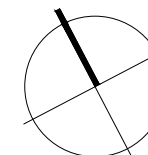
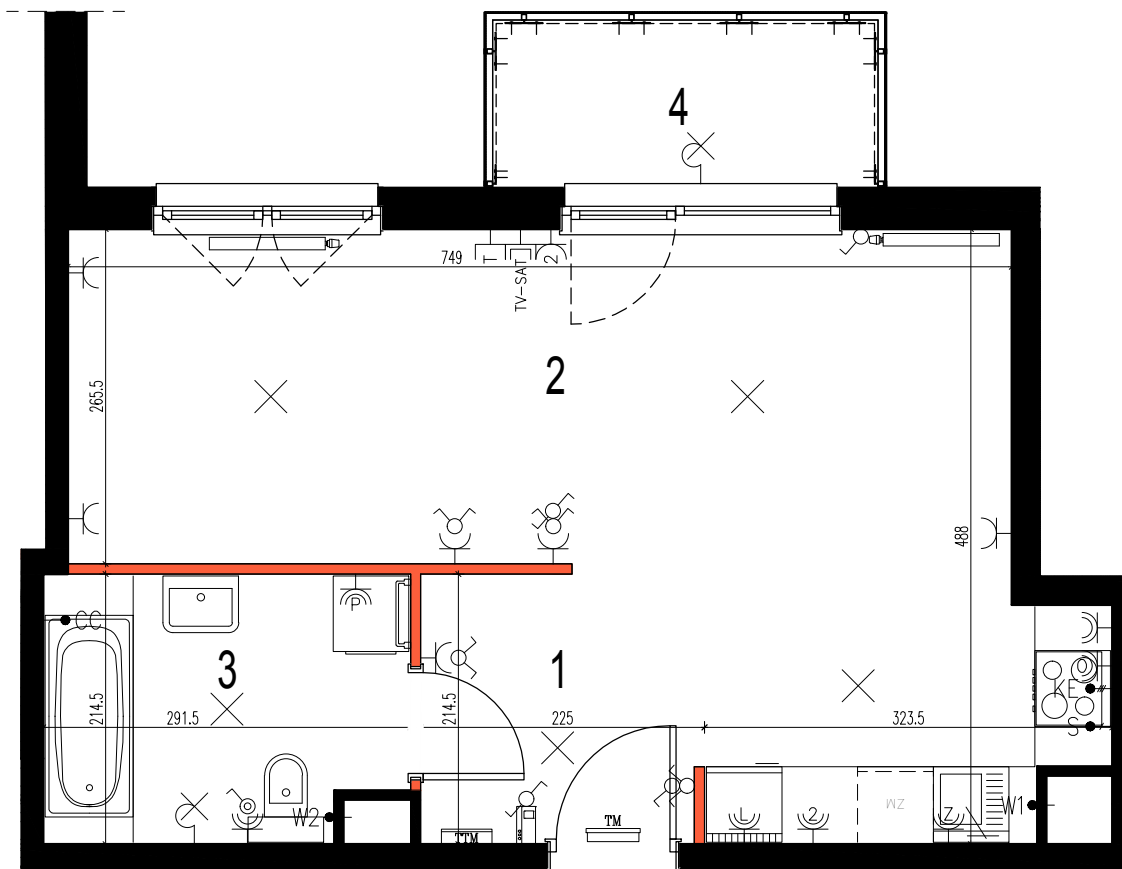
PIĘTRO 3

LICZBA POKOI: 1

NR	NAZWA POMIESZCZENIA	m <sup>2</sup>
1	Przedpokój	4,63
2	Salon z aneksem kuch.	26,25
3	Łazienka	5,83
	Pow. ścian działowych*	0,69
	<b>POW. UŻYTKOWA</b>	<b>37,40</b>
4	Balkon	4,06

\*Powierzchnie ścian działowych nadających się do demontażu wg. przykładowej aranżacji przedstawionej na rysunku

Uwagi:  
- powierzchnia użytkowa lokalu liczona zgodnie z zasadami zawartymi w polskiej normie pn-iso-9836: 1997, o której mowa w §8 ust.2 pkt. 9. rozporządzenia ministra transportu, budownictwa i gospodarki morskiej z dnia 25.04.2012r. w sprawie szczegółowego zakresu i form projektu budowlanego tj. powierzchnia użytkowa lokalu jest obliczana w m<sup>2</sup> z dokładnością do dwóch miejsc po przecinku, dla wymiarów lokalu w stanie wykończonym na poziomie podłogi, nie licząc listew przypodłogowych, progów itp. do powierzchni użytkowej lokalu wlicza się powierzchnię elementów nadających się do demontażu ( rury, kanały, ściany działowe).  
- powierzchnie i wymiary mogą ulec zmianom wynikającym z realizacji obiektu, zostaną ponownie określone w dokumentacji powykonawczej na podstawie pomiarów geodezyjnych  
- podane wymiary liniowe nie uwzględniają wykończenia tynkiem  
- wysokość pomieszczeń od szczyty do powierzchni wykończonego sufitu wynosi nie mniej niż 265 cm, na warstwy wykończeniowe przewidziano 2cm  
- na rysunku nie pokazano rozprawień instalacyjnych



0 0,25 0,5 1 1,5 2

Przedstawione w tym materiale elementy wyposażenia mają jedynie charakter poglądowy, stanowią propozycję aranżacji przedstawioną przez Aneo Development. Rozmieszczenie urządzeń sanitarnych i kuchennych może ulec zmianie. Drzwi wewnętrzne, meble, urządzenia sanitarne i kuchenne nie stanowią elementu wyposażenia lokalu mieszkalnego. Pomiarów pod zakup mebli, urządzeń i wyposażenia należy dokonać z natury, po zakończeniu realizacji.

DOMOFON	GNIAZDO TELEFONICZNO-INTERNETOWE RJ-45	GNIAZDO WTYCZKOWE DLA ZMIYWARKI	ŁĄCZNIK ŚWIECZNIKOWY	WYPUST DLA WENTYLATORA
WYPUST OŚWIETLIENIOWY SUFITOWY	GNIAZDO WTYCZKOWE	GNIAZDO WTYCZKOWE DLA PRAŁKI	ŁĄCZNIK OŚWIETLIENIOWY, JEDNOBIEGUNOWY, BRYZGOSZCZELNE, IP44	-CC SZYNA POŁĄCZEŃ WYRÓWNAWCZYCH
WYPUST OŚWIETLIENIOWY ŚCIENNY	GNIAZDO WTYCZKOWE, W RAMCE DWUKROTNEJ	GNIAZDO WTYCZKOWE DLA ŁODÓWKI	ŁĄCZNIK KRZYŻOWY	TABLICA MIESZKANIOWA NATYKNOWA
OPRAWA ZEWNĘTRZNA, IP65, 15W	GNIAZDO WTYCZKOWE, BRYZGOSZCZELNE, IP44, W RAMCE DWUKROTNEJ	2x GNIAZDO WTYCZKOWE, IP44, W RAMCE DWUKROTNEJ	ŁĄCZNIK SCHODOWY	SKRZYŃKA TELETECHNICZNA, NATYKNOWA Z COKOLEM
GNIAZDO RTV-SAT KOŃCOWE	GNIAZDO WTYCZKOWE, BRYZGOSZCZELNE, IP44	ŁĄCZNIK OŚWIETLIENIOWY, JEDNOBIEGUNOWY	-KE WYPUST DLA KUCHNI ELEKTRYCZNEJ	ŚCIANA DZIAŁOWA Z MOŻLIWOŚCIĄ DEMONTAŻU

**ANEO**  
DEVELOPMENT

ANEO DEVELOPMENT  
00-688 Warszawa  
ul. Emilii Plater 25 lok.10  
48 692 435 435  
kontakt@aneodevelopment.pl

**bulak projekt**

BULAK Sp z o.o.  
04-392 Warszawa  
ul. W.Chrzanowskiego 16 lok.308  
bulakprojekt@bulakprojekt.pl