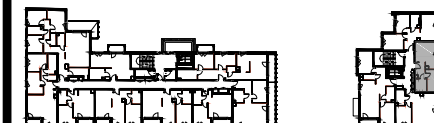




WIDOKI KRUSZEWSKIEGO
PRAGA POLUDNIE

Budynek mieszkalny wielorodzinny z usługami, garażem podziemnym, garażem w poziomie parteru i infrastrukturą techniczną
ul. Kruszeńskiego 16, Warszawa
działka nr. ew. 77, 15, 23 i 24 obręb 3-05-06



MIESZKANIE 3

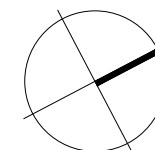
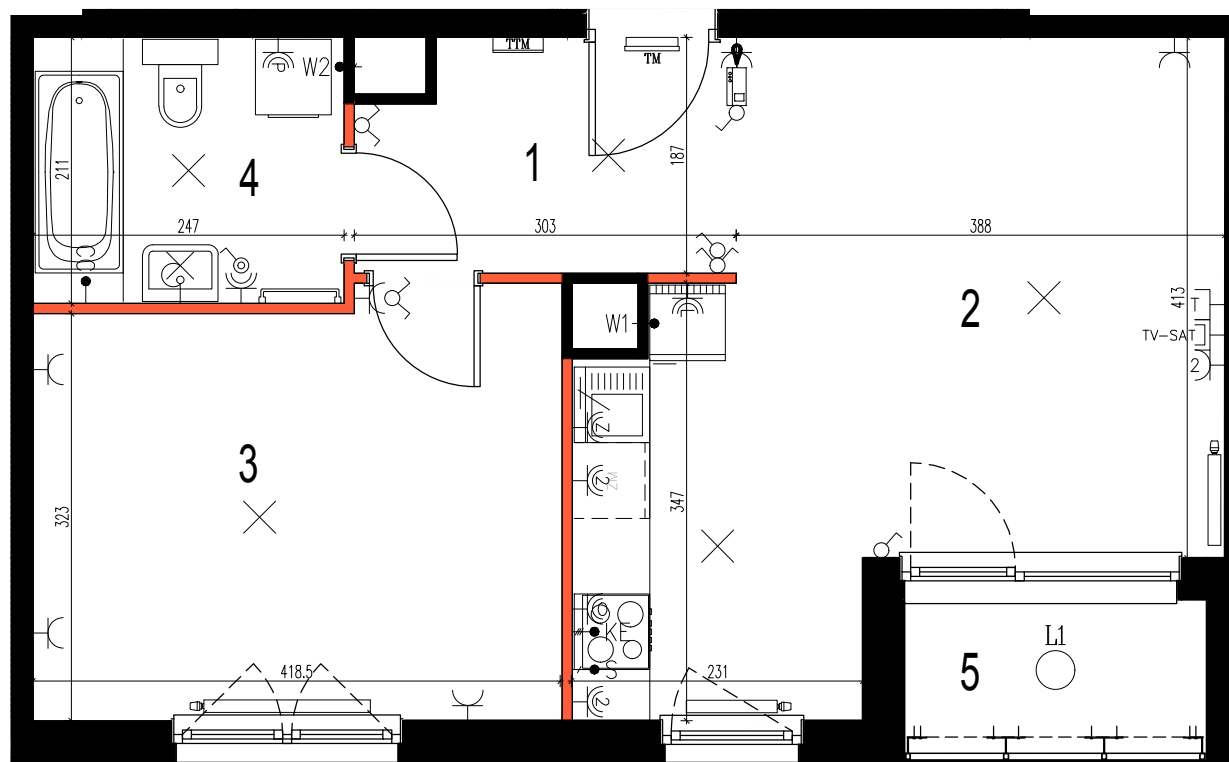
PIĘTRO 1

LICZBA POKOI: 2

NR	NAZWA POMIESZCZENIA	m ²
1	Przedpokój	5,23
2	Salon z aneksem kuchennym	21,15
3	Pokój	13,73
4	Łazienka	5,08
Pow. ścian działowych*		1,02
POW. UŻYTKOWA		46,21
6	Loggia	2,92

*Powierzchnie ścian działowych nadających się do demontażu wg. przykładowej aranżacji przedstawionej na rysunku

Uwagi:
- powierzchnia użytkowa lokalu liczona zgodnie z zasadami zawartymi w polskiej normie pn-iso-9836: 1997, o której mowa w §8 ust.2 pkt. 9. rozporządzenia ministra transportu, budownictwa i gospodarki morskiej z dnia 25.04.2012r. w sprawie szczegółowego zakresu i form projektu budowlanego tj. powierzchnia użytkowa lokalu jest obliczana w m² z dokładnością do dwóch miejsc po przecinku, dla wymiarów lokalu w stanie wykończonym na poziomie podłogi, nie licząc listew przypodłogowych, progów itp. do powierzchni użytkowej lokalu wlicza się powierzchnię elementów nadających się do demontażu (rury, kanały, ścianki działowe).
- powierzchnie i wymiary mogą ulec zmianom wynikającym z realizacji obiektu, zostaną ponownie określone w dokumentacji powykonawczej na podstawie pomiarów geodezyjnych
- podane wymiary liniowe nie uwzględniają wykończenia tynkiem
- wysokość pomieszczeń od szczytów do powierzchni wykończonego sufitu wynosi nie mniej niż 265 cm. na warstwy wykończeniowe przewidziano 2cm
- na rysunku nie pokazano rozprawień instalacyjnych



0 0,25 0,5 1 1,5 2

Przedstawione w tym materiale elementy wyposażenia mają jedynie charakter poglądowy, stanowią propozycję aranżacji przedstawioną przez Aneo Development. Rozmieszczenie urządzeń sanitarnych i kuchennych może ulec zmianie. Drzwi wewnętrzne, meble, urządzenia sanitarne i kuchenne nie stanowią elementu wyposażenia lokalu mieszkalnego. Pomiarów pod zakup mebli, urządzeń i wyposażenia należy dokonać z naturą, po zakończeniu realizacji.

DOMOFON	GNIAZDO TELEFONICZNO-INTERNETOWE RJ-45	GNIAZDO WTYCZKOWE DLA ZMYWARKI	ŁĄCZNIK ŚWIECZNIKOWY	WYPUST DLA WENTYLATORA
WYPUST OŚWIETLENIOWY SUFITOWY	GNIAZDO WTYCZKOWE	GNIAZDO WTYCZKOWE DLA PRALKI	ŁĄCZNIK OŚWIETLENIOWY, JEDNOBIEGUNOWY, BRYZGOSZCZELNE, IP44	SZYNA POKĄCZEŃ WYRÓWNAWCZYCH
WYPUST OŚWIETLENIOWY ŚCIENNY	GNIAZDO WTYCZKOWE, W RAMCE DWUKROTNEJ	GNIAZDO WTYCZKOWE DLA LODÓWKI	ŁĄCZNIK KRZYŻOWY	TABLICA MIESZKANIOWA NATYNKOWA
OPRAWA ZEWNĘTRZNA, IP65, 15W	GNIAZDO WTYCZKOWE, BRYZGOSZCZELNE, IP44, W RAMCE DWUKROTNEJ	2x GNIAZDO WTYCZKOWE, IP44, W RAMCE DWUKROTNEJ	ŁĄCZNIK SCHODOWY	SKRZYŃKA TELETECHNICZNA, NATYNKOWA Z COKOLEM
GNIAZDO RTV-SAT KOŃCOWE	GNIAZDO WTYCZKOWE, BRYZGOSZCZELNE, IP44	ŁĄCZNIK OŚWIETLENIOWY, JEDNOBIEGUNOWY	WYPUST DLA KUCHNI ELEKTRYCZNEJ	ŚCIANA DZIAŁOWA Z MOŻLIWOŚCIĄ DEMONTAŻU

ANEO
DEVELOPMENT
www.aneodevelopment.pl

ANEO DEVELOPMENT
00-688 Warszawa
ul. Emilii Plater 25 lok.10
48 692 435 435
kontakt@aneodevelopment.pl

bulak
projekt

BULAK Sp z o.o.
04-392 Warszawa
ul. W.Chrzanowskiego 16 lok.308
bulakprojekt@bulakprojekt.pl