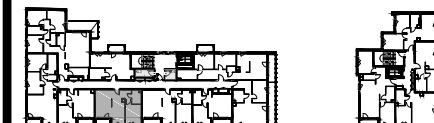




WIDOKI KRUSZEWSKIEGO  
PRAGA POLUDNIE

Budynek mieszkalny wielorodzinny z usługami, garażem podziemnym, garażem w poziomie parteru i infrastrukturą techniczną  
ul. Kruszeńskiego 16, Warszawa  
działka nr. ew. 77, 15, 23 i 24 obręb 3-05-06



## MIESZKANIE 31

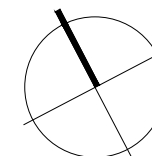
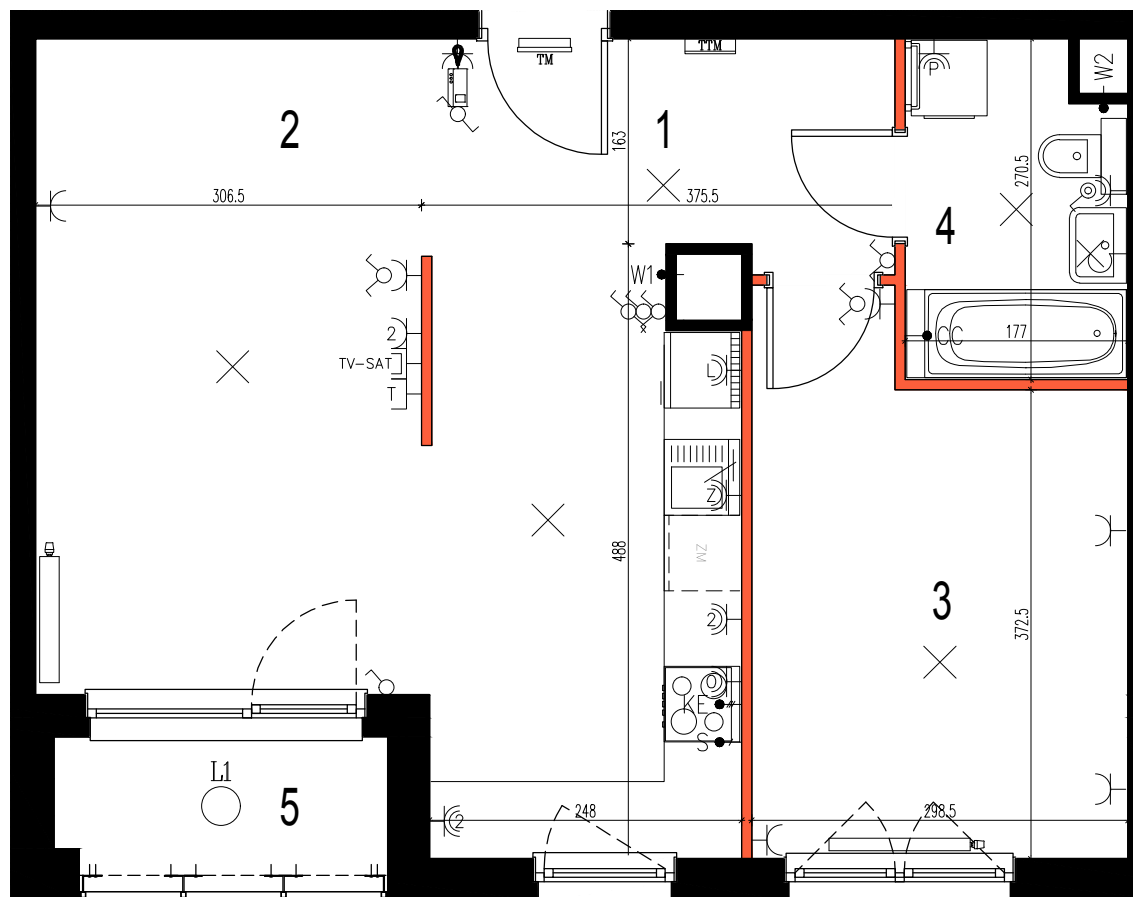
PIĘTRO 2

LICZBA POKOI: 2

NR	NAZWA POMIESZCZENIA	m <sup>2</sup>
1	Przedpokój	6,47
2	Salon z aneksem kuch.	27,20
3	Pokój	11,84
4	Łazienka	4,41
Pow. ścian działowych*		1,25
POW. UŻYTKOWA		51,17
5	Loggia	3,19

\*Powierzchnie ścian działowych nadających się do demontażu wg. przykładowej aranżacji przedstawionej na rysunku

Uwagi:  
- powierzchnia użytkowa lokalu liczona zgodnie z zasadami zawartymi w polskiej normie pn-iso-9836: 1997, o której mowa w §8 ust.2 pkt. 9. rozporządzenia ministra transportu, budownictwa i gospodarki morskiej z dnia 25.04.2012r. w sprawie szczegółowego zakresu i formy projektu budowlanego tj. powierzchnia użytkowa lokalu jest obliczana w m<sup>2</sup> z dokładnością do dwóch miejsc po przecinku, dla wymiarów lokalu w stanie wykończonym na poziomie podłogi, nie licząc listew przypodłogowych, progów itp. do powierzchni użytkowej lokalu wlicza się powierzchnię elementów nadających się do demontażu ( rury, kanały, ściany działowe).  
- powierzchnie i wymiary mogą ulec zmianom wynikającym z realizacji obiektu, zostaną ponownie określone w dokumentacji powykonawczej na podstawie pomiarów geodezyjnych  
- podane wymiary liniowe nie uwzględniają wykończenia tynkiem  
- wysokość pomieszczeń od szczytów do powierzchni wykończonego sufitu wynosi nie mniej niż 265 cm. na warstwy wykończeniowe przewidziano 2cm  
- na rysunku nie pokazano rozprawień instalacyjnych



0 0,25 0,5 1 1,5 2

Przedstawione w tym materiale elementy wyposażenia mają jedynie charakter poglądowy, stanowią propozycję aranżacji przedstawioną przez Aneo Development. Rozmieszczenie urządzeń sanitarnych i kuchennych może ulec zmianie. Drzwi wewnętrzne, meble, urządzenia sanitarne i kuchenne nie stanowią elementu wyposażenia lokalu mieszkalnego. Pomiarów pod zakup mebli, urządzeń i wyposażenia należy dokonać z natury, po zakończeniu realizacji.

DOMOFON	GNIAZDO TELEFONICZNO-INTERNETOWE RJ-45	GNIAZDO WTYCZKOWE DLA ZMYWARKI	ŁĄCZNIK ŚWIECNIKOWY	WYPUST DLA WENTYLATORA
WYPUST OŚWIETLENIOWY SUFITOWY	GNIAZDO WTYCZKOWE	GNIAZDO WTYCZKOWE DLA PRALKI	ŁĄCZNIK OŚWIETLENIOWY, JEDNOBIEGUNOWY, BRYZGOSZCZELNE, IP44	SZYNA POŁĄCZEŃ WYRÓWNAWCZYCH
WYPUST OŚWIETLENIOWY ŚCIENNY	GNIAZDO WTYCZKOWE, W RAMCE DWUKROTNEJ	GNIAZDO WTYCZKOWE DLA LODÓWKI	ŁĄCZNIK KRZYŻOWY	TABLICA MIESZKANIOWA NATYNKOWA
OPRAWA ZEWNĘTRZNA, IP65, 15W	GNIAZDO WTYCZKOWE, BRYZGOSZCZELNE, IP44, W RAMCE DWUKROTNEJ	2x GNIAZDO WTYCZKOWE, IP44, W RAMCE DWUKROTNEJ	ŁĄCZNIK SCHODOWY	SKRZYŃKA TELETECHNICZNA, NATYNKOWA Z COKOLEM
GNIAZDO RTV-SAT KOŃCOWE	GNIAZDO WTYCZKOWE, BRYZGOSZCZELNE, IP44	ŁĄCZNIK OŚWIETLENIOWY, JEDNOBIEGUNOWY	WYPUST DLA KUCHNI ELEKTRYCZNEJ	ŚCIANA DZIAŁOWA Z MOŻLIWOŚCIĄ DEMONTAŻU

**ANEO**  
DEVELOPMENT

ANEO DEVELOPMENT  
00-688 Warszawa  
ul. Emilii Plater 25 lok.10  
48 692 435 435  
kontakt@aneodevelopment.pl

**bulak**  
projekt

BULAK Sp. z o.o.  
04-392 Warszawa  
ul. W.Chrzanowskiego 16 lok.308  
bulakprojekt@bulakprojekt.pl