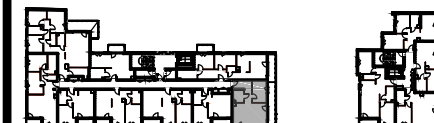




WIDOKI KRUSZEWSKIEGO
PRAGA POLUDNIE

Budynek mieszkalny wielorodzinny z usługami, garażem podziemnym, garażem w poziomie parteru i infrastrukturą techniczną
ul. Kruszeńskiego 16, Warszawa
działka nr. ew. 77, 15, 23 i 24 obręb 3-05-06



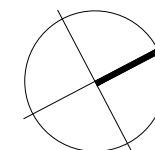
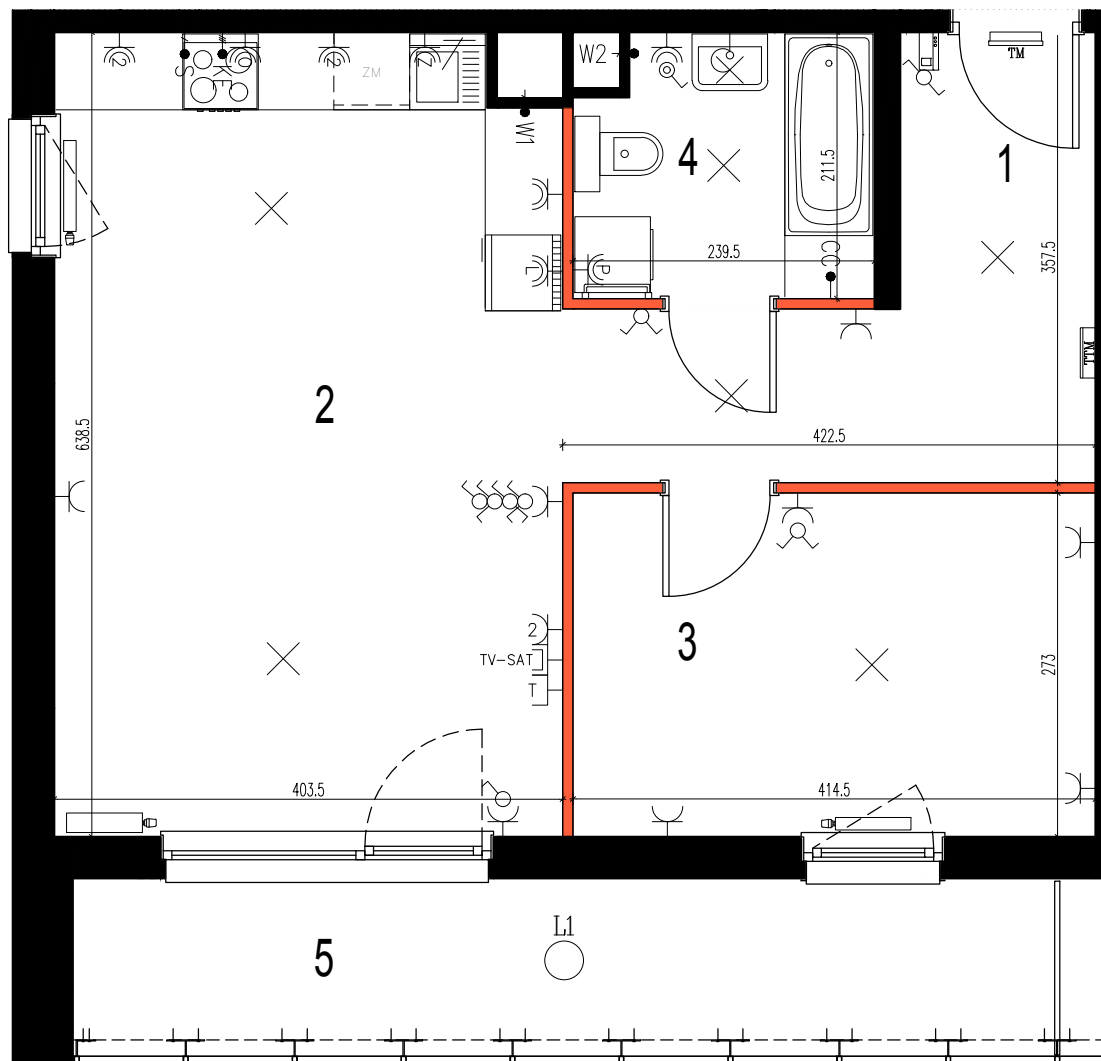
MIESZKANIE 28

PIĘTRO 2
LICZBA POKOI: 2

NR	NAZWA POMIESZCZENIA	m ²
1	Przedpokój	9,04
2	Salon z aneksem kuchennym	25,09
3	Pokój	11,11
4	Łazienka	4,70
Pow. ścian działowych*		1,20
POW. UŻYTKOWA		51,14
5	Balkon	10,98

*Powierzchnie ścian działowych nadających się do demontażu wg. przykładowej aranżacji przedstawionej na rysunku

Uwagi:
- powierzchnia użytkowa lokalu liczona zgodnie z zasadami zawartymi w polskiej normie pn-iso-9836: 1997, o której mowa w §8 ust.2 pkt. 9. rozporządzenia ministra transportu, budownictwa i gospodarki morskiej z dnia 25.04.2012r. w sprawie szczegółowego zakresu i formy projektu budowlanego tj. powierzchnia użytkowa lokalu jest obliczana w m² z dokładnością do dwóch miejsc po przecinku, dla wymiarów lokalu w stanie wykończonym na poziomie podłogi, nie licząc listew przypodłogowych, progów itp. do powierzchni użytkowej lokalu wlicza się powierzchnię elementów nadających się do demontażu (rury, kanały, ściany działowe).
- powierzchnie i wymiary mogą ulec zmianom wynikającym z realizacji obiektu, zostaną ponownie określone w dokumentacji powykonawczej na podstawie pomiarów geodezyjnych
- podane wymiary liniowe nie uwzględniają wykończenia tynkiem
- wysokość pomieszczeń od sżyci do powierzchni wykończonego sufitu wynosi nie mniej niż 265 cm. na warstwy wykończeniowe przewidziano 2cm
- na rysunku nie pokazano rozprawień instalacyjnych



0 0,25 0,5 1 1,5 2

Przedstawione w tym materiale elementy wyposażenia mają jedynie charakter poglądowy, stanowią propozycję aranżacji przedstawioną przez Aneo Development. Rozmieszczenie urządzeń sanitarnych i kuchennych może ulec zmianie. Drzwi wewnętrzne, meble, urządzenia sanitarne i kuchenne nie stanowią elementu wyposażenia lokalu mieszkalnego. Pomiarów pod zakup mebli, urządzeń i wyposażenia należy dokonać z natury, po zakończeniu realizacji.



DOMOFON



WYPUST OŚWIETLIOWY SUFITOWY



WYPUST OŚWIETLIOWY ŚCIENNY



OPRAWA ZEWNĘTRZNA, IP65, 15W



GNIAZDO RTV-SAT KOŃCOWE



GNIAZDO TELEFONICZNO-INTERNETOWE RJ-45



GNIAZDO WTYCZKOWE



GNIAZDO WTYCZKOWE, W RAMCE DWUKROTNEJ



GNIAZDO WTYCZKOWE, BRYZGOSZCZLNE, IP44, W RAMCE DWUKROTNEJ



GNIAZDO WTYCZKOWE, BRYZGOSZCZLNE, IP44



GNIAZDO WTYCZKOWE DLA ZMYWARKI



GNIAZDO WTYCZKOWE DLA PRALKI



GNIAZDO WTYCZKOWE DLA LODÓWKI



2x GNIAZDO WTYCZKOWE, IP44, W RAMCE DWUKROTNEJ



GNIAZDO WTYCZKOWE, BRYZGOSZCZLNE, IP44



ŁĄCZNIK ŚWIECZNIKOWY



ŁĄCZNIK OŚWIETLIOWY, JEDNOBIEGUNOWY, BRYZGOSZCZLNE, IP44



ŁĄCZNIK KRZYŻOWY



ŁĄCZNIK SCHODOWY



ŁĄCZNIK OŚWIETLIOWY, JEDNOBIEGUNOWY



WYPUST DLA WENTYLATORA



SZYNA POŁĄCZEŃ WYRÓWNAWCZYCH



TABLICA MIESZKANIOWA NATYNKOWA



SKRZYŃKA TELETECHNICZNA, NATYNKOWA Z COKOLEM



ŚCIANA DZIAŁOWA Z MOŻLIWOŚCIĄ DEMONTAŻU

ANEO
DEVELOPMENT

ANEO DEVELOPMENT
00-688 Warszawa
ul. Emilii Plater 25 lok.10
48 692 435 435
kontakt@aneodevelopment.pl

bulak
projekt

BULAK Sp z o.o.
04-392 Warszawa
ul. W.Chrzanowskiego 16 lok.308
bulakprojekt@bulakprojekt.pl