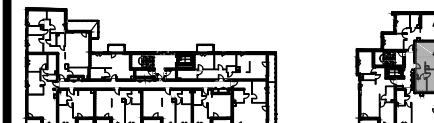




Budynek mieszkalny wielorodzinny z usługami, garażem podziemnym, garażem w poziomie parteru i infrastrukturą techniczną  
ul. Kruszeńskiego 16, Warszawa  
działka nr. ew. 77, 15, 23 i 24 obręb 3-05-06



## MIESZKANIE 7

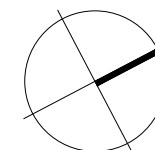
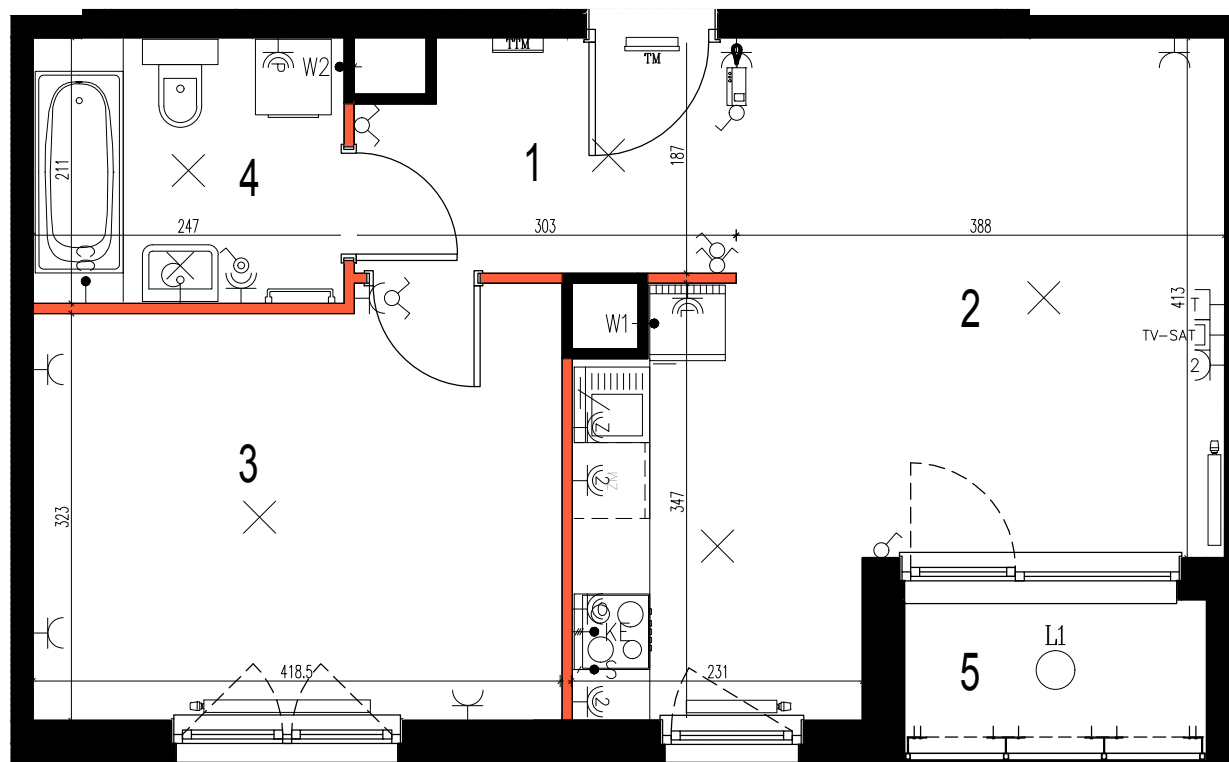
PIĘTRO 2

LICZBA POKOI: 2

NR	NAZWA POMIESZCZENIA	m <sup>2</sup>
1	Przedpokój	5,23
2	Salon z aneksem kuchennym	21,15
3	Pokój	13,73
4	Łazienka	5,08
Pow. ścian działowych*		1,02
<b>POW. UŻYTKOWA</b>		<b>46,21</b>
6	Loggia	2,92

\*Powierzchnie ścian działowych nadających się do demontażu wg. przykładowej aranżacji przedstawionej na rysunku

Uwagi:  
- powierzchnia użytkowa lokalu liczona zgodnie z zasadami zawartymi w polskiej normie pn-iso-9836: 1997, o której mowa w §8 ust.2 pkt. 9. rozporządzenia ministra transportu, budownictwa i gospodarki morskiej z dnia 25.04.2012r. w sprawie szczegółowego zakresu i form projektu budowlanego tj. powierzchnia użytkowa lokalu jest obliczana w m<sup>2</sup> z dokładnością do dwóch miejsc po przecinku, dla wymiarów lokalu w stanie wykończonym na poziomie podłogi, nie licząc listew przypodłogowych, progów itp. do powierzchni użytkowej lokalu wlicza się powierzchnię elementów nadających się do demontażu ( rury, kanały, ścianki działowe).  
- powierzchnie i wymiary mogą ulec zmianom wynikającym z realizacji obiektu, zostaną ponownie określone w dokumentacji powykonawczej na podstawie pomiarów geodezyjnych  
- podane wymiary liniowe nie uwzględniają wykończenia tynkiem  
- wysokość pomieszczeń od szczytów do powierzchni wykończonego sufitu wynosi nie mniej niż 265 cm. na warstwy wykończeniowe przewidziano 2cm  
- na rysunku nie pokazano rozprawień instalacyjnych



0 0,25 0,5 1 1,5 2

Przedstawione w tym materiale elementy wyposażenia mają jedynie charakter poglądowy, stanowią propozycję aranżacji przedstawioną przez Aneo Development. Rozmieszczenie urządzeń sanitarnych i kuchennych może ulec zmianie. Drzwi wewnętrzne, meble, urządzenia sanitarne i kuchenne nie stanowią elementu wyposażenia lokalu mieszkalnego. Pomiarów pod zakup mebli, urządzeń i wyposażenia należy dokonać z naturą, po zakończeniu realizacji.



DOMOFON

× WYPUST OŚMIETLENIOWY SUFITOWY

× WYPUST OŚMIETLENIOWY ŚCIENNY

⊕ OPRAWA ZEWNĘTRZNA, IP65, 15W

⊕ GNAZDO RTV-SAT KOŃCOWE

⊕ GNAZDO TELEFONICZNO-INTERNETOWE RJ-45

⊕ GNAZDO WTYCZKOWE

⊕ GNAZDO WTYCZKOWE, W RAMCE DWUKROTNEJ

⊕ GNAZDO WTYCZKOWE, BRYZGOSZCZLNE, IP44, W RAMCE DWUKROTNEJ

⊕ GNAZDO WTYCZKOWE, BRYZGOSZCZLNE, IP44

⊕ GNAZDO WTYCZKOWE DLA ZMYWARKI

⊕ GNAZDO WTYCZKOWE DLA PRALKI

⊕ GNAZDO WTYCZKOWE DLA LODÓWKI

⊕ 2x GNAZDO WTYCZKOWE, IP44, W RAMCE DWUKROTNEJ

⊕ ŁĄCZNIK OŚMIETLENIOWY, JEDNOBIEGUNOWY

⊕ ŁĄCZNIK ŚWIECZNIKOWY

⊕ ŁĄCZNIK OŚMIETLENIOWY, JEDNOBIEGUNOWY, BRYZGOSZCZLNE, IP44

⊕ ŁĄCZNIK KRZYŻOWY

⊕ ŁĄCZNIK SCHODOWY

⊕ ŁĄCZNIK OŚMIETLENIOWY, JEDNOBIEGUNOWY

→ W WYPUST DLA WENTYLATORA

→ DC SZYNA POKĄCZEŃ WYRÓWNAWCZYCH

TM TABLICA MIESZKANIOWA NATYNKOWA

TSM SKRZYŃKA TELETECHNICZNA, NATYNKOWA Z COKOLEM

→ W WYPUST DLA KUCHNI ELEKTRYCZNEJ

→ ŚCIANA DZIAŁOWA Z MOŻLIWOŚCIĄ DEMONTAŻU

**ANEO**  
DEVELOPMENT

ANEO DEVELOPMENT  
00-688 Warszawa  
ul. Emilii Plater 25 lok.10  
48 692 435 435  
kontakt@aneo-development.pl

**bulak projekt**

BULAK Sp z o.o.  
04-392 Warszawa  
ul. W.Chrzanowskiego 16 lok.308  
bulakprojekt@bulakprojekt.pl