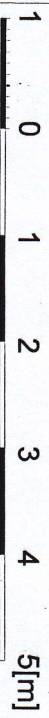
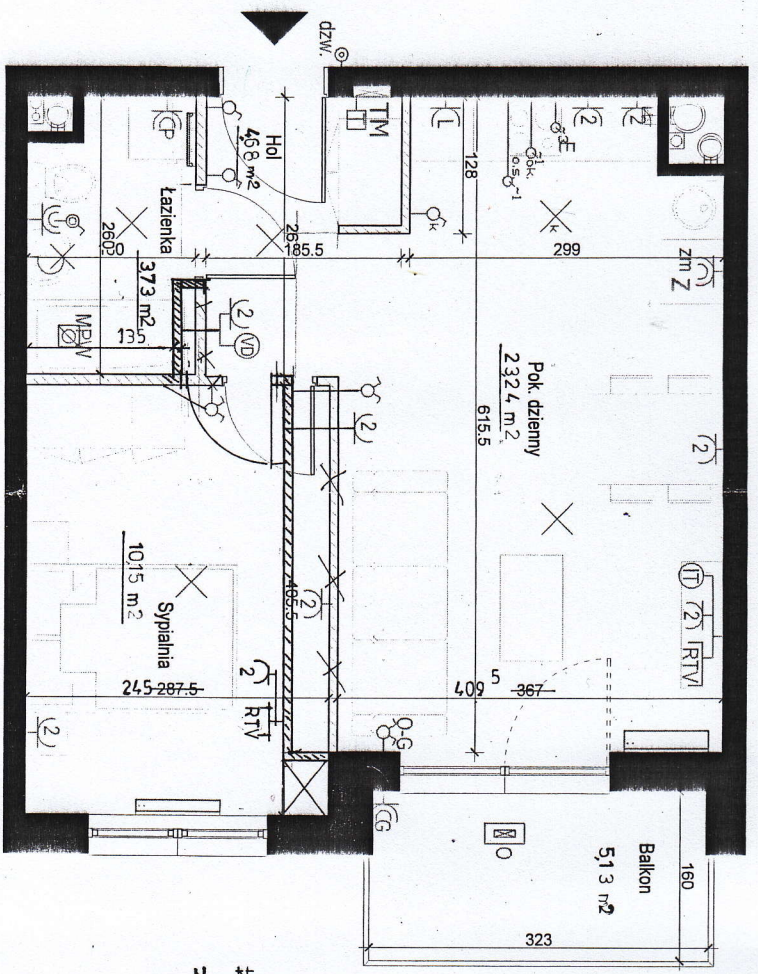
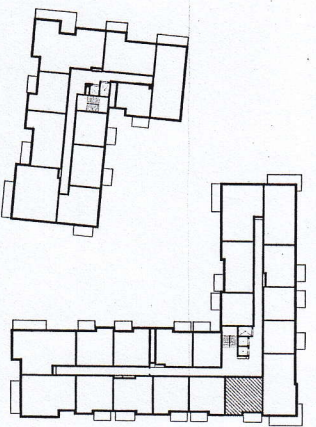


ZESPÓŁ BUDYNKÓW WIELORODZINNYCH "ZAJĘDZINA WRZESZCZ" ETAP I  
 ul. Grudziądzka, Gdańsk



OZNACZENIA I UWAGI:

- łącznik instalacyjny na wysokości 1,4m
- przyścisk dzwonikowy na wysokości 1,4m
- wypust wideo domofonu na wysokości 1,4m
- wypust wideo zmywarki
- gniazdo wtykowe zmywarki (szczelne IP44) na wysokości 0,5m
- gniazdo wtykowe podwójne w kuchni na wysokości 0,3m; w kuchni na wysokości 1,0m
- gniazdo wtykowe lodówki na wysokości 0,3m
- gniazdo wtykowe pralki (szczelne IP44) na wysokości 1,0m
- miejscowe podłączenia wyrownawcze
- grzejnik
- wyłącznik oświetleniowy ścienny i gniazdo w łazience na wysokości 1,4m (wspólna ramka)
- gniazdo abonenckie końcowe RTV na wysokości 0,3m
- wypust trójfazowy do kuchni elektrycznej zakończony puszką h= 0,3m
- wypust oświetleniowy sufitowy
- wypust oświetleniowy ścienny h= 0,3m
- gniazdo internetowe h= 0,3m
- wypust do okapu h= 2,1m
- wypust do podświetlenia szafek h= 1,8m
- zestaw tablic elektrycznej i teletechnicznej



SCIANKI DO LIKWIDACJI  
 SCIANKI PROJEKTOWANE

**ROBYG**  
 OVERKAM 7 QUBE Spółka z o. o. Spółka K-A,  
 Al. Rzeczypospolitej 1, Warszawa 02-972  
 TEL. +48 58 322 07 10/FAX+48 22 419 11 03

B1  
 Al. Grunwaldzka 219, 80-266 Gdańsk  
 www.b1architekci.com

DATA:	2016-12-02	3.A
IL. POKOJÓW:	2-pokojowe	
KONDYGNACJA:	IV PIĘTRO	
BUDYNEK:	A	
NR MIESZKANIA:	A.4.M19	
POW. MIESZKANIA:	41,80 m <sup>2</sup>	
POW. BALKONU/LOGGII/TARASU:	5,13 m <sup>2</sup>	

LEGENDA:  
 SCIANKI DZIAŁOWE NADAJĄCE SIĘ DO DEMONTAŻU

UWAGA:  
 - POMIARY WYKONANO WGS PN-ISO 9836:1987  
 - ZESPOŁE Z NORNĄ PN-ISO 9836:1987 DO POMIARU WŁAŚCIWOŚCI SCIAŃKI  
 DZIAŁOWE NADAJĄCE SIĘ DO DEMONTAŻU  
 ZE WZGLĘDU NA TRWAŁOŚĆ PRACE PROJEKTOWE POMIAROWE, BUDOWNI ORAZ  
 Z WYROZUMIENIEM TYLKO W CELACH PREZENTACJI, NIE STANOWI ZOBOWIĄZANIA UMOWNEGO

Prace wykonane w ramach zadania: Wykonanie 2 etap 17.04.2016 - Prace Architektoniczne i Projektowanie Budowlane. Data: 2016-12-02, 09:00:00