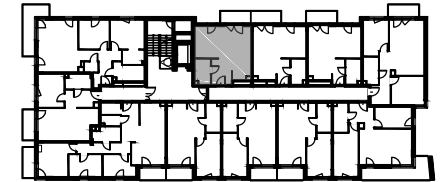


Budynek mieszkalny wielorodzinny z usługami,
garażem podziemnym i infrastrukturą techniczną
Ul. Gdecka 12/14/16, Warszawa
Działka nr. ew. 24/1, 24/2, 24/3 obręb 3-05-08



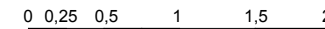
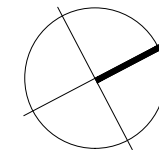
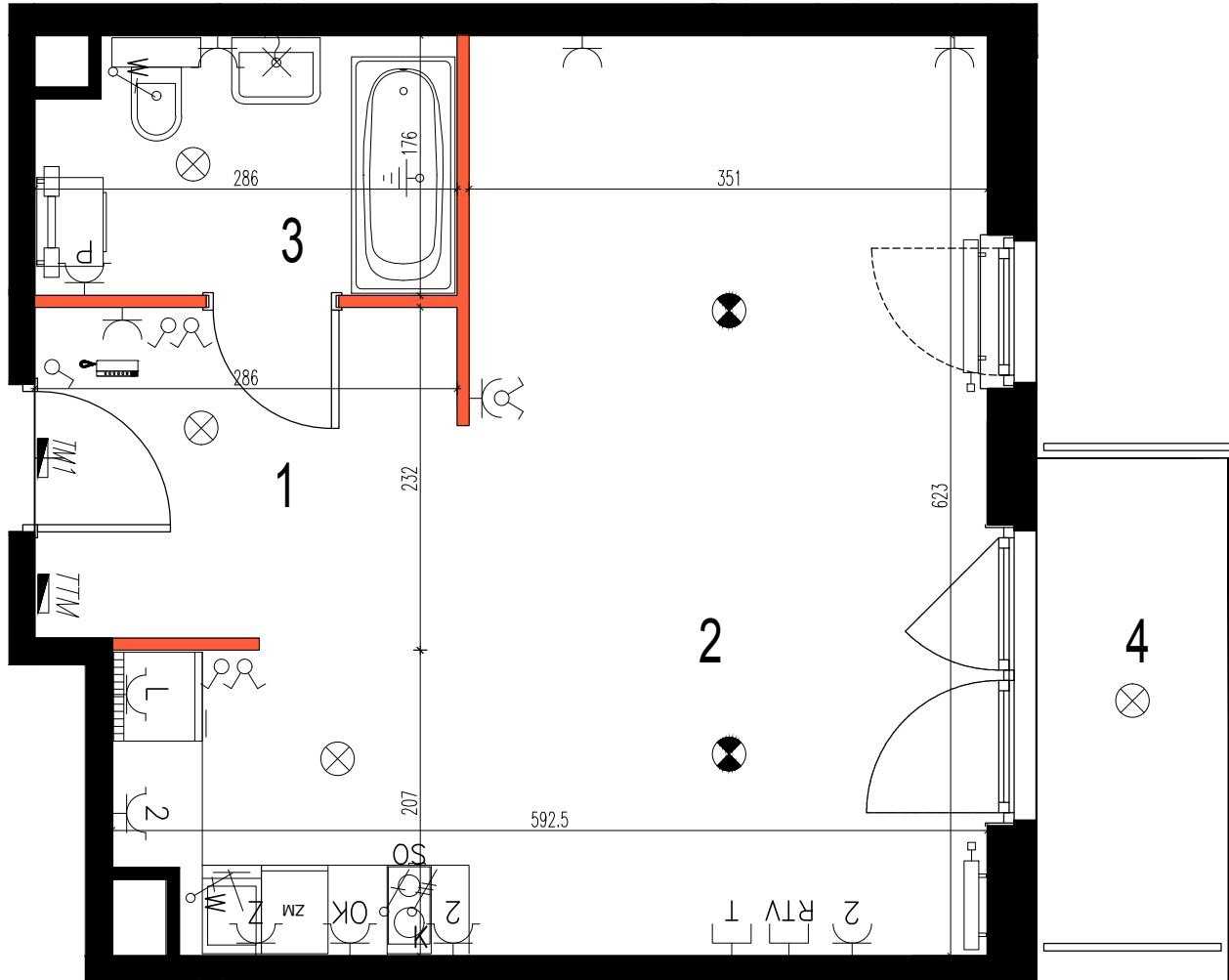
MIESZKANIE 38

PIĘTRO 3
LICZBA POKOI: 1

NR	NAZWA POMIESZCZENIA	m ²
1	Przedpokój	6,25
2	Salon z aneksem kuch.	26,55
3	Łazienka	4,70
Pow. ścian działowych		0,71
POW. UŻYTKOWA		38,21
4	BALKON	4,30

*Powierzchnie ścian działowych nadających się do demontażu wg. przykładowej aranżacji przedstawionej na rysunku

Uwagi:
 - powierzchnia użytkowa lokalu liczona zgodnie z zasadami zawartymi w polskiej normie pn-iso-9836: 1997, o której mowa w §8 ust.2 pkt. 9. rozporządzenia ministra transportu, budownictwa i gospodarki morskiej z dnia 25.04.2012r. w sprawie szczegółowego zakresu i form projektu budowlanego tj. powierzchnia użytkowa lokalu jest obliczana w m² z dokładnością do dwóch miejsc po przecinku, dla wymiarów lokalu w stanie wykończonym na poziomie podłogi, nie licząc listew przypodłogowych, progów itp. do powierzchni użytkowej lokalu wlicza się powierzchnię elementów nadających się do demontażu (rury, kanały, ścianki działowe).
 - powierzchnie i wymiary mogą ulec zmianom wynikającym z realizacji obiektu, zostaną ponownie określone w dokumentacji powykonawczej na podstawie pomiarów geodezyjnych
 - podane wymiary liniowe uwzględniają wykończenia tynkiem
 - wysokość pomieszczeń od szczytów do powierzchni wykończonego sufitu wynosi nie mniej niż 270 cm. na warstwy wykończeniowe przewidziano 2cm
 - na rysunku nie pokazano rozprawień instalacyjnych



Przedstawione w tym materiale elementy wyposażenia mają jedynie charakter poglądowy, stanowią propozycję aranżacji przedstawioną przez Aneo Development. Rozmieszczenie urządzeń sanitarnych i kuchennych może ulec zmianie. Drzwi wewnętrzne, meble, urządzenia sanitarne i kuchenne nie stanowią elementu wyposażenia lokalu mieszkalnego. Pomiarów pod zakup mebli, urządzeń i wyposażenia należy dokonać z natury, po zakończeniu realizacji.

- | | | | |
|--|---|--|--|
| <ul style="list-style-type: none"> DOMOFON ŁĄCZNIK INSTALACYJNY 1-BIEGUNOWY - UNIWERSALNY ŁĄCZNIK INSTALACYJNY 2-BIEGUNOWY - UNIWERSALNY ŁĄCZNIK INSTALACYJNY 1-BIEGUNOWY - SCHODOWY | <ul style="list-style-type: none"> OŚWIETLENIE SUFITOWE 3-PRZEWODOWE OŚWIETLENIE SUFITOWE 4-PRZEWODOWE OŚWIETLENIE ŚCIENNE 3-PRZEWODOWE GNIAZDO ELEKTRYCZNE POJEDYNCZE IP20 GNIAZDO ELEKTRYCZNE POJEDYNCZE IP44 GNIAZDO ELEKTRYCZNE POJEDYNCZE IP20 | <ul style="list-style-type: none"> WPUST INSTALACYJNY DLA WENTYLATORÓW WPUST INSTALACYJNY OŚWIETLENIOWY UZIEMIENIE WYPROWADZONE Z TABLICY MIESZKANIOWEJ TABLICA MIESZKANIOWA NATYNKOWA GNIAZDO ELEKTRYCZNE PODWÓJNE IP20 GNIAZDO ELEKTRYCZNE POJEDYNCZE IP44 GNIAZDO ELEKTRYCZNE PODWÓJNE IP44 ZASILENIE KUCHENKI ELEKTRYCZNEJ | <ul style="list-style-type: none"> TELETECHNICZNA TABLICA MIESZKANIOWA NATYNKOWA GNIAZDO INSTALACJI RTV GNIAZDO TELEFONICZNE RJ45 GRZEJNIK C.O. DRABINKOWY GRZEJNIK C.O. ŚCIANA NIEROZBIERALNA ŚCIANA DZIAŁOWA Z MOŻLIWOŚCIĄ DEMONTAŻU |
|--|---|--|--|



ANEOD DEVELOPMENT
00-688 WARSZAWA
UL. EM. PLATER 25 L.10
48 692 435 435
KONTAKT@ANEODEVELOPMENT.PL



BULAK Sp.z o.o.
00-410 Warszawa, ul. Solec 22
bulakprojekt@bulakprojekt.pl