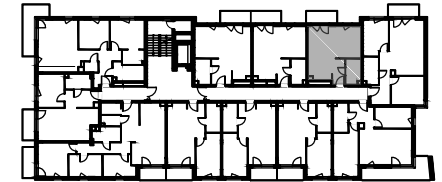


Budynek mieszkalny wielorodzinny z usługami,  
garażem podziemnym i infrastrukturą techniczną  
Ul. Gdecka 12/14/16, Warszawa  
Działka nr. ew. 24/1, 24/2, 24/3 obręb 3-05-08



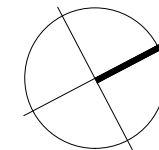
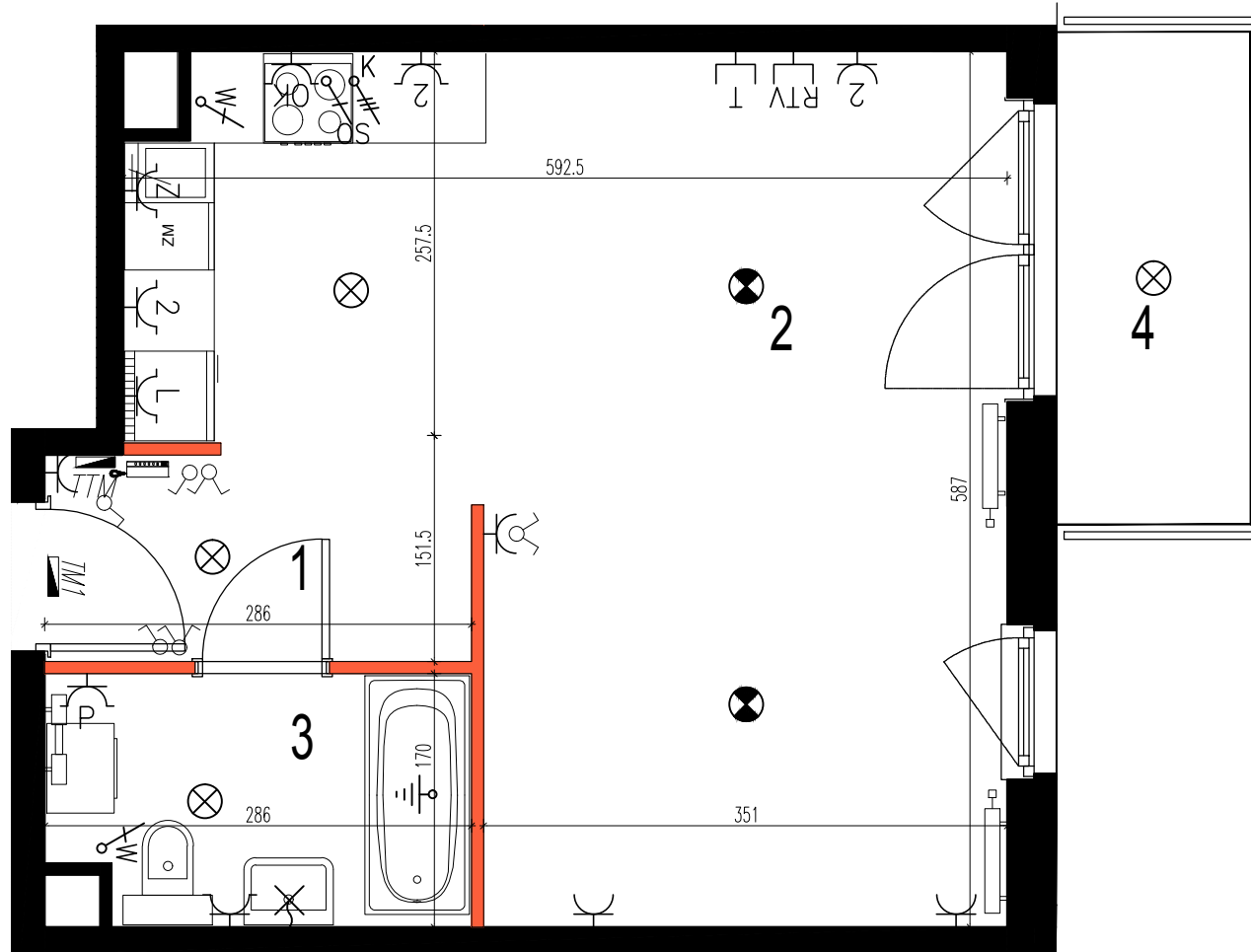
## MIESZKANIE 25

PIĘTRO 2  
LICZBA POKOI: 1

NR	NAZWA POMIESZCZENIA	m <sup>2</sup>
1	Przedpokój	3,83
2	Salon z aneksem kuchennym	26,56
3	Łazienka	4,53
Pow. ścian działowych*		0,69
<b>POW. UŻYTKOWA</b>		<b>35,61</b>
4	BALKON	4,31

\*Powierzchnie ścian działowych nadających się do demontażu wg. przykładowej aranżacji przedstawionej na rysunku

Uwagi:  
 - powierzchnia użytkowa lokalu liczona zgodnie z zasadami zawartymi w polskiej normie pn-iso-9836: 1997, o której mowa w §8 ust.2 pkt. 9. rozporządzenia ministra transportu, budownictwa i gospodarki morskiej z dnia 25.04.2012r. w sprawie szczegółowego zakresu i formy projektu budowlanego tj. powierzchnia użytkowa lokalu jest obliczana w m<sup>2</sup> z dokładnością do dwóch miejsc po przecinku, dla wymiarów lokalu w stanie wykończonym na poziomie podłogi, nie licząc listew przypodłogowych, progów itp. do powierzchni użytkowej lokalu wlicza się powierzchnię elementów nadających się do demontażu ( rury, kanały, ścianki działowe).  
 - powierzchnie i wymiary mogą ulec zmianom wynikającym z realizacji obiektu, zostaną ponownie określone w dokumentacji powykonawczej na podstawie pomiarów geodezyjnych  
 - podane wymiary liniowe uwzględniają wykończenia tylnikiem  
 - wysokość pomieszczeń od szczytów do powierzchni wykończonego sufitu wynosi nie mniej niż 270 cm. na warstwy wykończeniowe przewidziano 2cm  
 - na rysunku nie pokazano rozprzódzeń instalacyjnych



0 0,25 0,5 1 1,5 2

Przedstawione w tym materiale elementy wyposażenia mają jedynie charakter poglądowy, stanowią propozycję aranżacji przedstawioną przez Aneo Development. Rozmieszczenie urządzeń sanitarnych i kuchennych może ulec zmianie. Drzwi wewnętrzne, meble, urządzenia sanitarne i kuchenne nie stanowią elementu wyposażenia lokalu mieszkalnego. Pomiarów pod zakup mebli, urządzeń i wyposażenia należy dokonać z natury, po zakończeniu realizacji.

- |  |                                     |                                     |   |  |                          |
|--|-------------------------------------|-------------------------------------|---|--|--------------------------|
| DOMOFON  | OŚWIETLENIE SUFITOWE 3-PRZEWODOWE   | GNIAZDO ELEKTRYCZNE PODWÓJNE IP20   | WPUST INSTALACYJNY DLA WENTYLATORÓW             | <b>TLM</b> TELETECHNICZNA TABLICA MIESZKANIOWA NATYNKOWA | GRZEJNIK C.O. DRABINKOWY |
| ŁĄCZNIK INSTALACYJNY 1-BIEGUNOWY - UNIWERSALNY | OŚWIETLENIE SUFITOWE 4-PRZEWODOWE   | GNIAZDO ELEKTRYCZNE POJEDYNCZE IP44 | WPUST INSTALACYJNY OŚWIETLENIOWY                | GNIAZDO INSTALACJI RTV                                   | GRZEJNIK C.O.            |
| ŁĄCZNIK INSTALACYJNY 2-BIEGUNOWY - UNIWERSALNY | OŚWIETLENIE ŚCIENNE 3-PRZEWODOWE    | GNIAZDO ELEKTRYCZNE PODWÓJNE IP44   | UZIEMIENIE WYPROWADZONE Z TABLICY MIESZKANIOWEJ | GNIAZDO TELEFONICZNE RJ45                                | ŚCIANA NIEROZBIERALNA    |
| ŁĄCZNIK INSTALACYJNY 1-BIEGUNOWY - SCHODOWY    | GNIAZDO ELEKTRYCZNE POJEDYNCZE IP20 | ZASILENIE KUCHENKI ELEKTRYCZNEJ     | <b>TLM</b> TABLICA MIESZKANIOWA NATYNKOWA       | ŚCIANA DZIAŁOWA Z MOŻLIWOŚCIĄ DEMONTAŻU                  |                          |