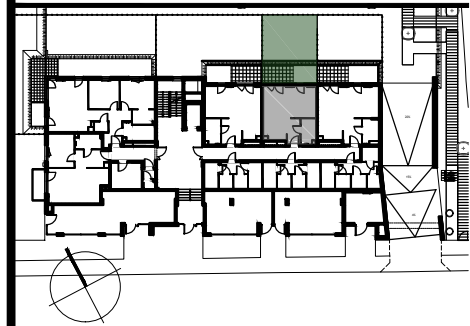


Budynek mieszkalny wielorodzinny z usługami,  
garażem podziemnym i infrastrukturą techniczną  
Ul. Gdecka 12/14/16, Warszawa  
Działka nr. ew. 24/1, 24/2, 24/3 obręb 3-05-08



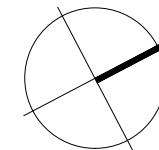
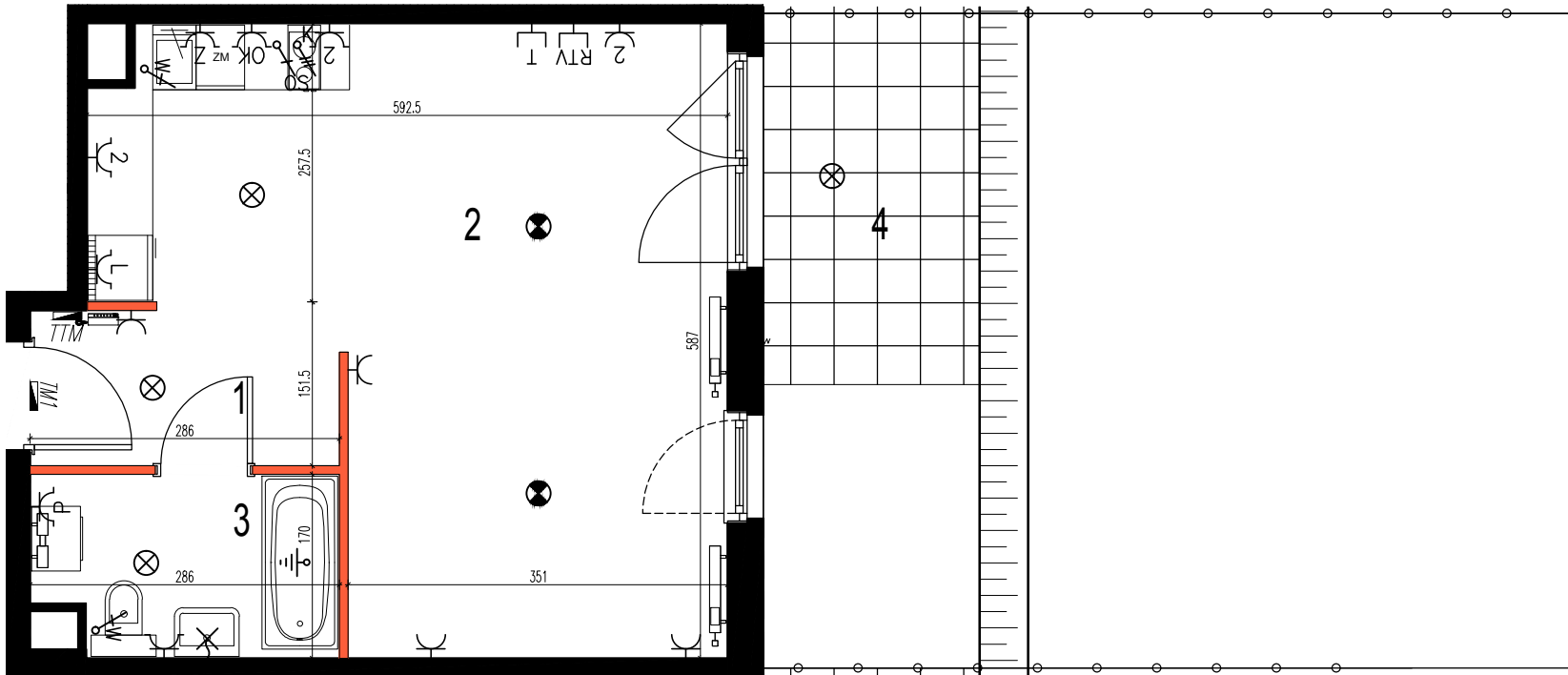
## MIESZKANIE 4

PARTER  
LICZBA POKOI: 1

NR	NAZWA POMIESZCZENIA	m <sup>2</sup>
1	Przedpokój	3,98
2	Salon z aneksem kuchennym	26,45
3	Łazienka	4,46
Pow. ścian działowych*		0,69
<b>POW. UŻYTKOWA</b>		<b>35,58</b>
4	OGRÓDEK	43,57

\*Powierzchnie ścian działowych nadających się do demontażu wg. przykładowej aranżacji przedstawionej na rysunku

Uwagi:  
 - powierzchnia użytkowa lokalu liczona zgodnie z zasadami zawartymi w polskiej normie pn-iso-9836: 1997, o której mowa w §8 ust.2 pkt. 9. rozporządzenia ministra transportu, budownictwa i gospodarki morskiej z dnia 25.04.2012r. w sprawie szczegółowego zakresu i formy projektu budowlanego tj. powierzchnia użytkowa lokalu jest obliczana w m<sup>2</sup> z dokładnością do dwóch miejsc po przecinku, dla wymiarów lokalu w stanie wykończonym na poziomie podłogi, nie licząc listew przypodłogowych, progów itp. do powierzchni użytkowej lokalu wlicza się powierzchnię elementów nadających się do demontażu ( rury, kanały, ścianki działowe).  
 - powierzchnie i wymiary mogą ulec zmianom wynikającym z realizacji obiektu, zostaną ponownie określone w dokumentacji powykonawczej na podstawie pomiarów geodezyjnych  
 - podane wymiary liniowe uwzględniają wykończenia tylnikiem  
 - wysokość pomieszczeń od szczytów do powierzchni wykończonego sufitu wynosi nie mniej niż 270 cm. na warstwy wykończeniowe przewidziano 2cm  
 - na rysunku nie pokazano rozprzedań instalacyjnych



0 0,25 0,5 1 1,5 2

Przedstawione w tym materiale elementy wyposażenia mają jedynie charakter poglądowy, stanowią propozycję aranżacji przedstawioną przez Aneo Development. Rozmieszczenia urządzeń sanitarnych i kuchennych może ulec zmianie. Drzwi wewnętrzne, meble, urządzenia sanitarne i kuchenne nie stanowią elementu wyposażenia lokalu mieszkalnego. Pomiarów pod zakup mebli, urządzeń i wyposażenia należy dokonać z natury, po zakończeniu realizacji.

DOMOFON	OSWIETLENIE SUFITOWE 3-PRZEWODOWE	GNAZDO ELEKTRYCZNE PODWÓJNE IP20	WPUST INSTALACYJNY DLA WENTYLATORÓW	TELETECHNICZNA TABLICA MIESZKANIOWA NATYNKOWA	GRZEJNIK C.O. DRABINKOWY
ŁĄCZNIK INSTALACYJNY 1-BIEGUNOWY - UNIWERSALNY	OSWIETLENIE SUFITOWE 4-PRZEWODOWE	GNAZDO ELEKTRYCZNE POJEDYNCZE IP44	WPUST INSTALACYJNY OSWIELENIOWY	GNAZDO INSTALACJI RTV	GRZEJNIK C.O.
ŁĄCZNIK INSTALACYJNY 2-BIEGUNOWY - UNIWERSALNY	OSWIETLENIE ŚCIENNE 3-PRZEWODOWE	GNAZDO ELEKTRYCZNE PODWÓJNE IP44	UZIEMIENIE WYPROWADZONE Z TABLICY MIESZKANIOWEJ	GNAZDO TELEFONICZNE RJ45	ŚCIANA NIEROZBIERALNA
ŁĄCZNIK INSTALACYJNY 1-BIEGUNOWY - SCHODOWY	GNAZDO ELEKTRYCZNE POJEDYNCZE IP20	ZASILENIE KUCHENKI ELEKTRYCZNEJ	TABLICA MIESZKANIOWA NATYNKOWA	ŚCIANA DZIAŁOWA Z MOŻLIWOŚCIĄ DEMONTAŻU	

**ANEO DEVELOPMENT**  
www.aneodevelopment.pl

ANEO DEVELOPMENT  
00-688 WARSZAWA  
UL. EM. PLATER 25 L.10  
48 692 435 435  
KONTAKT@ANEODEVELOPMENT.PL

BULAK Sp.z o.o.  
00-410 Warszawa, ul. Sołec 22  
bulakprojekt@bulakprojekt.pl