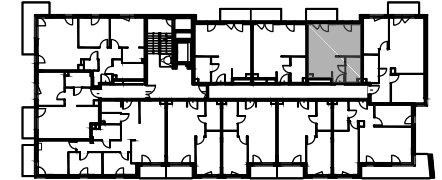


Budynek mieszkalny wielorodzinny z usługami,
garażem podziemnym i infrastrukturą techniczną
Ul. Gdecka 12/14/16, Warszawa
Działka nr. ew. 24/1, 24/2, 24/3 obręb 3-05-08



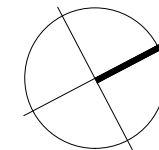
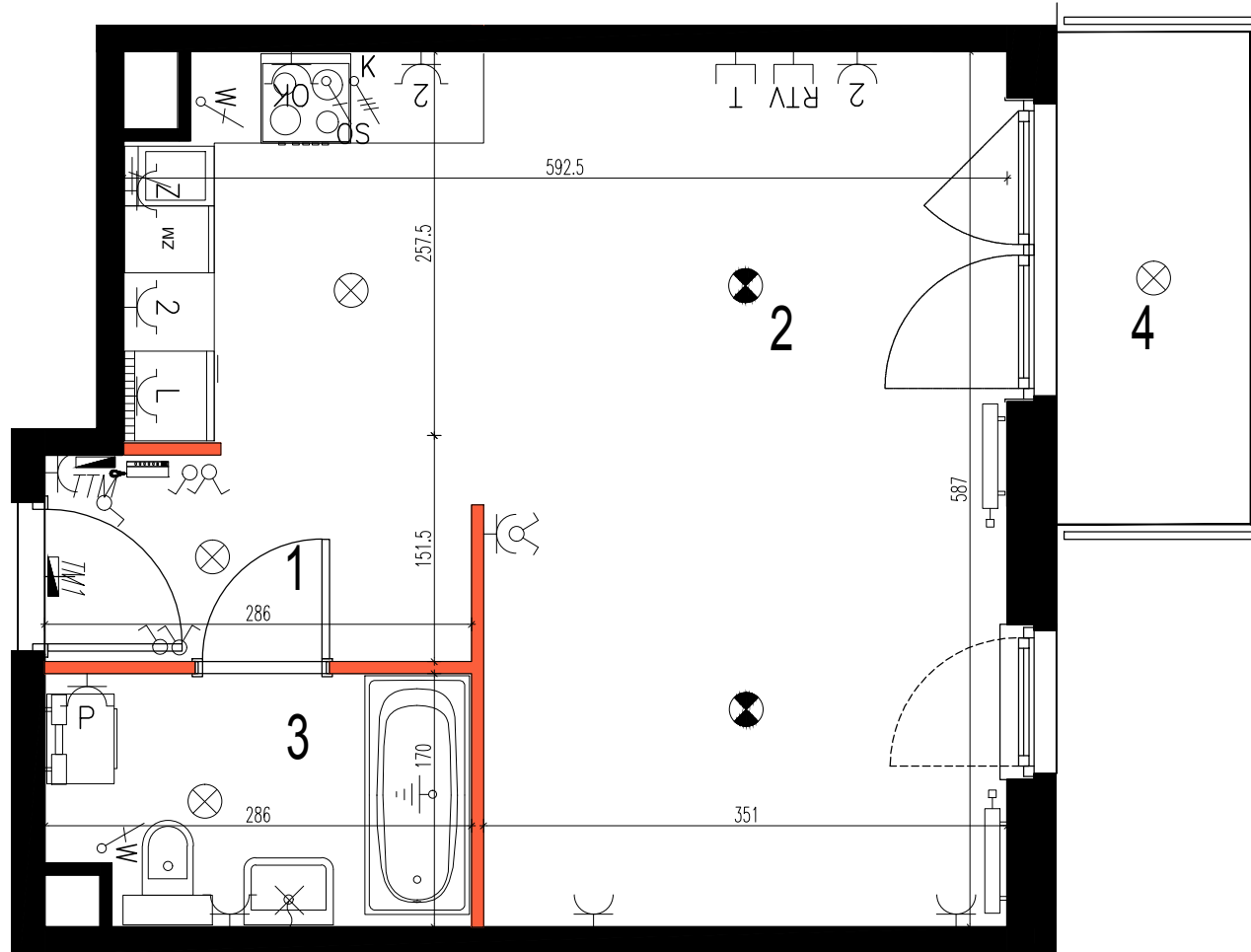
MIESZKANIE 36

PIĘTRO 3
LICZBA POKOI: 1

NR	NAZWA POMIESZCZENIA	m ²
1	Przedpokój	3,83
2	Salon z aneksem kuchennym	26,56
3	Łazienka	4,53
Pow. ścian działowych*		0,69
POW. UŻYTKOWA		35,61
4	BALKON	4,29

*Powierzchnie ścian działowych nadających się do demontażu wg. przykładowej aranżacji przedstawionej na rysunku

Uwagi:
 - powierzchnia użytkowa lokalu liczona zgodnie z zasadami zawartymi w polskiej normie pn-iso-9836: 1997, o której mowa w §8 ust.2 pkt. 9. rozporządzenia ministra transportu, budownictwa i gospodarki morskiej z dnia 25.04.2012r. w sprawie szczegółowego zakresu i formy projektu budowlanego tj. powierzchnia użytkowa lokalu jest obliczana w m² z dokładnością do dwóch miejsc po przecinku, dla wymiarów lokalu w stanie wykończonym na poziomie podłogi, nie licząc listew przypodłogowych, progów itp. do powierzchni użytkowej lokalu wlicza się powierzchnię elementów nadających się do demontażu (rury, kanały, ścianki działowe).
 - powierzchnie i wymiary mogą ulec zmianom wynikającym z realizacji obiektu, zostaną ponownie określone w dokumentacji powykonawczej na podstawie pomiarów geodezyjnych
 - podane wymiary liniowe uwzględniają wykończenia tykaniem
 - wysokość pomieszczeń od szczytów do powierzchni wykończonego sufitu wynosi nie mniej niż 270 cm. na warstwy wykończeniowe przewidziano 2cm
 - na rysunku nie pokazano rozproszonych instalacyjnych



0 0,25 0,5 1 1,5 2

Przedstawione w tym materiale elementy wyposażenia mają jedynie charakter poglądowy, stanowią propozycję aranżacji przedstawioną przez Aneo Development. Rozmieszczenie urządzeń sanitarnych i kuchennych może ulec zmianie. Drzwi wewnętrzne, meble, urządzenia sanitarne i kuchenne nie stanowią elementu wyposażenia lokalu mieszkalnego. Pomiarów pod zakup mebli, urządzeń i wyposażenia należy dokonać z natury, po zakończeniu realizacji.

- | | | | | |
|--|--|---|--|--|
| <ul style="list-style-type: none"> DOMOFON ŁĄCZNIK INSTALACYJNY 1-BIEGUNOWY - UNIWERSALNY ŁĄCZNIK INSTALACYJNY 2-BIEGUNOWY - UNIWERSALNY ŁĄCZNIK INSTALACYJNY 1-BIEGUNOWY - SCHODOWY | <ul style="list-style-type: none"> OŚWIETLENIE SUFITOWE 3-PRZEWODOWE OŚWIETLENIE SUFITOWE 4-PRZEWODOWE OŚWIETLENIE ŚCIENNE 3-PRZEWODOWE GNAZDO ELEKTRYCZNE POJEDYNCZE IP20 | <ul style="list-style-type: none"> GNAZDO ELEKTRYCZNE PODWÓJNE IP20 GNAZDO ELEKTRYCZNE POJEDYNCZE IP44 GNAZDO ELEKTRYCZNE PODWÓJNE IP44 ZASILENIE KUCHENKI ELEKTRYCZNEJ | <ul style="list-style-type: none"> WPUST INSTALACYJNY DLA WENTYLATORÓW WPUST INSTALACYJNY OŚWIETLENIOWY UZIEMIENIE WYPROWADZONE Z TABLICY MIESZKANIOWEJ TABLICA MIESZKANIOWA NATYNKOWA | <ul style="list-style-type: none"> TELETECHNICZNA TABLICA MIESZKANIOWA NATYNKOWA GNAZDO INSTALACJI RTV GNAZDO TELEFONICZNE RJ45 GRZEJNIK C.O. DRABINKOWY GRZEJNIK C.O. ŚCIANA NIEROZBIERALNA ŚCIANA DZIAŁOWA Z MOŻLIWOŚCIĄ DEMONTAŻU |
|--|--|---|--|--|

ANEO DEVELOPMENT
 00-688 WARSZAWA
 UL. EM. PLATER 25 L.10
 48 692 435 435
 KONTAKT@ANEODEVELOPMENT.PL

bulak projekt
 BULAK Sp.z o.o.
 00-410 Warszawa, ul. Sołec 22
 bulakprojekt@bulakprojekt.pl