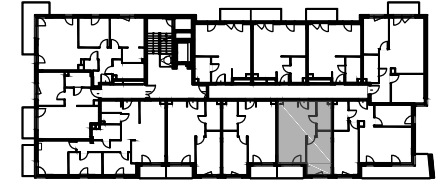


Budynek mieszkalny wielorodzinny z usługami, garażem podziemnym i infrastrukturą techniczną  
Ul. Gdecka 12/14/16, Warszawa  
Działka nr. ew. 24/1, 24/2, 24/3 obręb 3-05-08



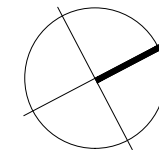
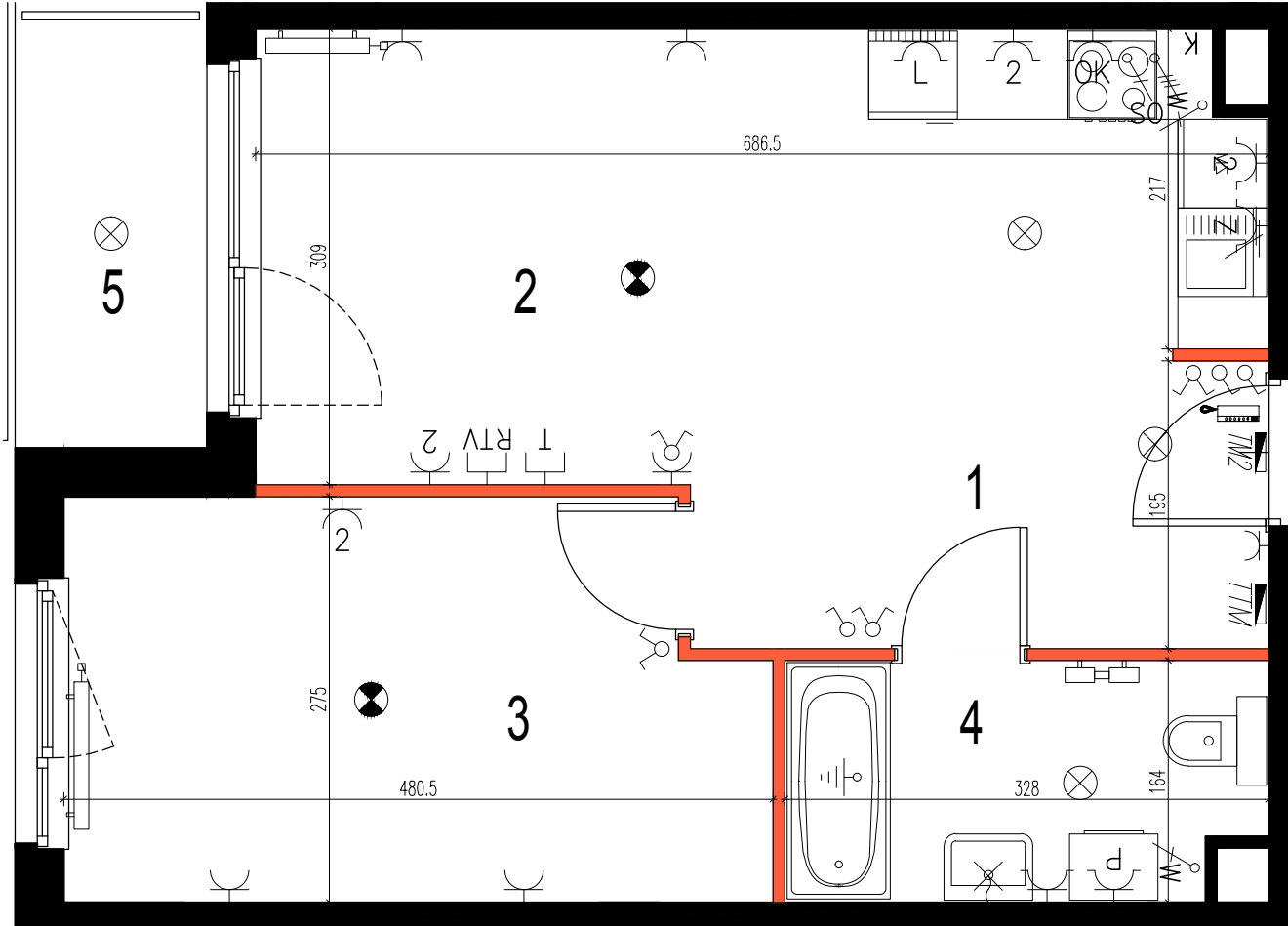
## MIESZKANIE 33

PIĘTRO 3  
LICZBA POKOI: 2

NR	NAZWA POMIESZCZENIA	m <sup>2</sup>
1	Przedpokój	5,43
2	Salon z aneksem kuch.	19,50
3	Pokój	12,28
4	Łazienka	5,04
Pow. ścian działowych*		1,13
<b>POW. UŻYTKOWA</b>		<b>43,38</b>
5	LOGGIA	3,77

\*Powierzchnie ścian działowych nadających się do demontażu wg. przykładowej aranżacji przedstawionej na rysunku

Uwagi:  
 - powierzchnia użytkowa lokalu liczona zgodnie z zasadami zawartymi w polskiej normie pn-iso-9836: 1997, o której mowa w §8 ust.2 pkt. 9. rozporządzenia ministra transportu, budownictwa i gospodarki morskiej z dnia 25.04.2012r. w sprawie szczegółowego zakresu i formy projektu budowlanego tj. powierzchnia użytkowa lokalu jest obliczana w m<sup>2</sup> z dokładnością do dwóch miejsc po przecinku, dla wymiarów lokalu w stanie wykończonym na poziomie podłogi, nie licząc listew przypodłogowych, progów itp. do powierzchni użytkowej lokalu wlicza się powierzchnię elementów nadających się do demontażu ( rury, kanały, ścianki działowe).  
 - powierzchnie i wymiary mogą ulec zmianom wynikającym z realizacji obiektu, zostaną ponownie określone w dokumentacji powykonawczej na podstawie pomiarów geodezyjnych  
 - podane wymiary liniowe uwzględniają wykończenia tykaniem  
 - wysokość pomieszczeń od ścilychy do powierzchni wykończonego sufitu wynosi nie mniej niż 270 cm. na warstwy wykończeniowe przewidziano 2cm  
 - na rysunku nie pokazano rozprawień instalacyjnych



Przedstawione w tym materiale elementy wyposażenia mają jedynie charakter poglądowy, stanowią propozycję aranżacji przedstawioną przez Aneo Development. Rozmieszczenie urządzeń sanitarnych i kuchennych może ulec zmianie. Drzwi wewnętrzne, meble, urządzenia sanitarne i kuchenne nie stanowią elementu wyposażenia lokalu mieszkalnego. Pomiarów pod zakup mebli, urządzeń i wyposażenia należy dokonać z natury, po zakończeniu realizacji.

- |  |  |   |  |   |
|--|--|---|--|---|
| <ul style="list-style-type: none"> <li>↓ DOMOFON</li> <li>○ ŁĄCZNIK INSTALACYJNY 1-BIEGUNOWY - UNIWERSALNY</li> <li>○ ŁĄCZNIK INSTALACYJNY 2-BIEGUNOWY - UNIWERSALNY</li> <li>○ ŁĄCZNIK INSTALACYJNY 1-BIEGUNOWY - SCHODOWY</li> </ul> | <ul style="list-style-type: none"> <li>⊗ OŚWIETLENIE SUFITOWE 3-PRZEWODOWE</li> <li>⊗ OŚWIETLENIE SUFITOWE 4-PRZEWODOWE</li> <li>⊗ OŚWIETLENIE ŚCIENNE 3-PRZEWODOWE</li> <li>⊗ GNAZDO ELEKTRYCZNE POJEDYNCZE IP20</li> <li>⊗ GNAZDO ELEKTRYCZNE POJEDYNCZE IP44</li> <li>⊗ GNAZDO ELEKTRYCZNE POJEDYNCZE IP20</li> </ul> | <ul style="list-style-type: none"> <li>⊗ GNAZDO ELEKTRYCZNE PODWÓJNE IP20</li> <li>⊗ GNAZDO ELEKTRYCZNE POJEDYNCZE IP44</li> <li>⊗ GNAZDO ELEKTRYCZNE PODWÓJNE IP44</li> <li>⊗ ZASILENIE KUCHENKI ELEKTRYCZNEJ</li> </ul> | <ul style="list-style-type: none"> <li>⊗ WPUST INSTALACYJNY DLA WENTYLATORÓW</li> <li>⊗ WPUST INSTALACYJNY OŚWIETLENIOWY</li> <li>⊗ UZIEMIENIE WYPROWADZONE Z TABLICY MIESZKANIOWEJ</li> <li>⊗ TABLICA MIESZKANIOWA NATYNKOWA</li> </ul> | <ul style="list-style-type: none"> <li>⊗ TELETECHNICZNA TABLICA MIESZKANIOWA NATYNKOWA</li> <li>⊗ GNAZDO INSTALACJI RTV</li> <li>⊗ GNAZDO TELEFONICZNE RJ45</li> <li>⊗ GRZEJNIK C.O. DRABINKOWY</li> <li>⊗ GRZEJNIK C.O.</li> <li>⊗ ŚCIANA NIEROZBIERALNA</li> <li>⊗ ŚCIANA DZIAŁOWA Z MOŻLIWOŚCIĄ DEMONTAŻU</li> </ul> |
|--|--|---|--|---|

