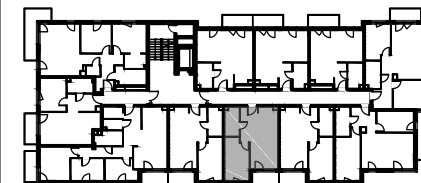


Budynek mieszkalny wielorodzinny z usługami, garażem podziemnym i infrastrukturą techniczną
 Ul. Gdecka 12/14/16, Warszawa
 Działka nr. ew. 24/1, 24/2, 24/3 obręb 3-05-08



MIESZKANIE 10

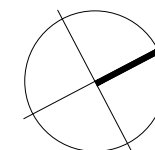
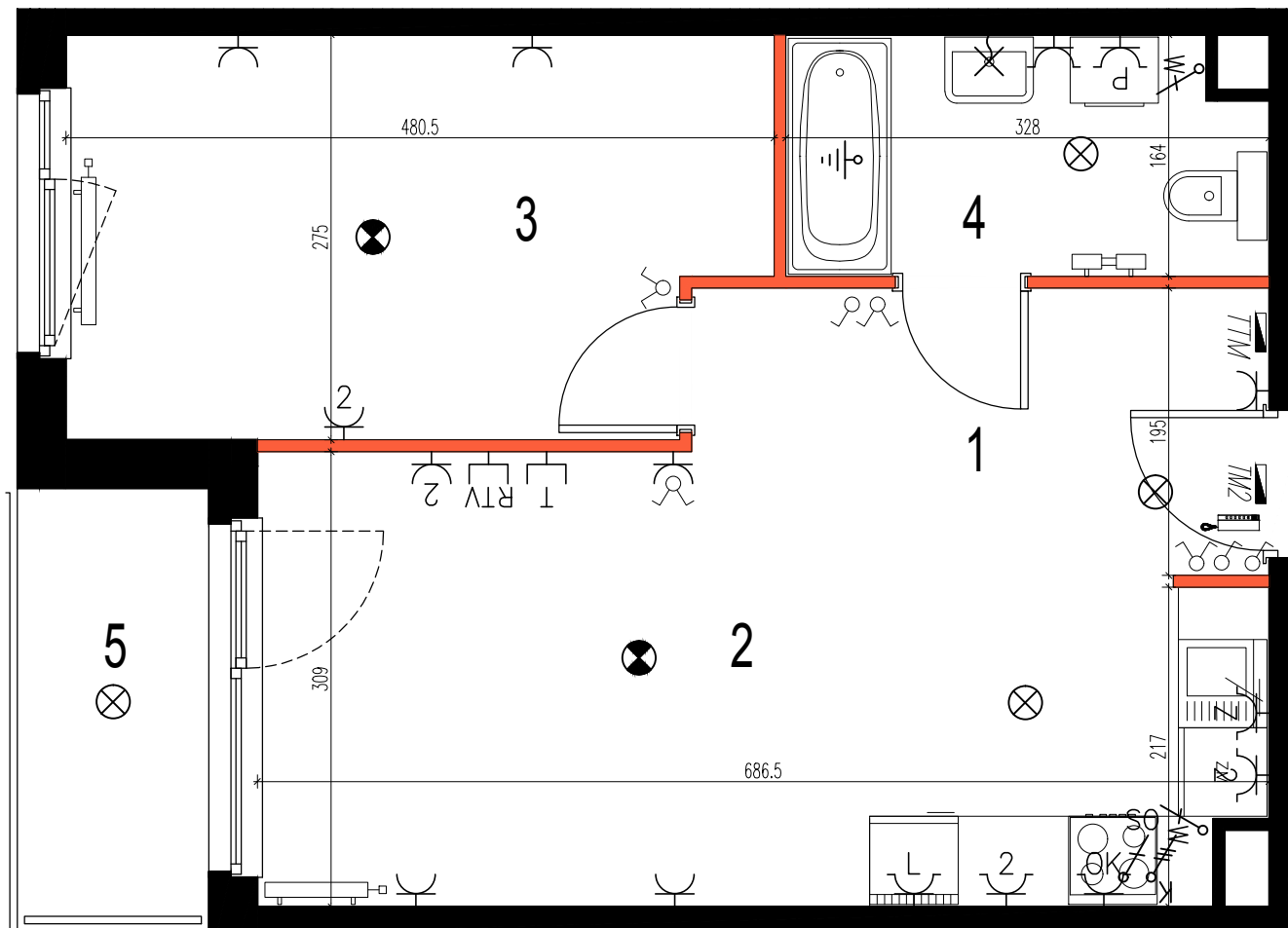
PIĘTRO 1

LICZBA POKOI: 2

NR	NAZWA POMIESZCZENIA	m ²
1	Przedpokój	5,43
2	Salon z aneksem kuch.	19,50
3	Pokój	12,28
4	Łazienka	5,04
Pow. ścian działowych*		1,13
POW. UŻYTKOWA		43,38
5	LOGGIA	3,77

*Powierzchnie ścian działowych nadających się do demontażu wg. przykładowej aranżacji przedstawionej na rysunku

Uwagi:
 - powierzchnia użytkowa lokalu liczona zgodnie z zasadami zawartymi w polskiej normie pn-iso-9836: 1997, o której mowa w §8 ust.2 pkt. 9. rozporządzenia ministra transportu, budownictwa i gospodarki morskiej z dnia 25.04.2012r. w sprawie szczegółowego zakresu i formy projektu budowlanego tj.: powierzchnia użytkowa lokalu jest obliczana w m² z dokładnością do dwóch miejsc po przecinku, dla wymiarów lokalu w stanie wykończonym na poziomie podłogi, nie licząc listew przypodłogowych, progów itp. do powierzchni użytkowej lokalu wlicza się powierzchnię elementów nadających się do demontażu (rury, kanały, ścianki działowe).
 - powierzchnie i wymiary mogą ulec zmianom wynikającym z realizacji obiektu, zostaną ponownie określone w dokumentacji powykonawczej na podstawie pomiarów geodezyjnych
 - podane wymiary linio we uwzględniają wykończenie tylnikiem
 - wysokość pomieszczeń od szczytów do powierzchni wykończonego sufitu wynosi nie mniej niż 270 cm. na warstwy wykończeniowe przewidziano 2cm
 - na rysunku nie pokazano rozprzódzeń instalacyjnych



Przedstawione w tym materiale elementy wyposażenia mają jedynie charakter poglądowy, stanowią propozycję aranżacji przedstawioną przez Aneo Development. Rozmieszczenie urządzeń sanitarnych i kuchennych może ulec zmianie. Drzwi wewnętrzne, meble, urządzenia sanitarne i kuchenne nie stanowią elementu wyposażenia lokalu mieszkalnego. Pomiarów pod zakup mebli, urządzeń i wyposażenia należy dokonać z natury, po zakończeniu realizacji.

- | | | | | |
|--|--|--|--|---|
| <ul style="list-style-type: none"> ↓ DOMOFON ↻ ŁĄCZNIK INSTALACYJNY 1-BIEGUNOWY - UNIWERSALNY ↻ ŁĄCZNIK INSTALACYJNY 2-BIEGUNOWY - UNIWERSALNY ↻ ŁĄCZNIK INSTALACYJNY 1-BIEGUNOWY - SCHODOWY | <ul style="list-style-type: none"> ⊗ OŚWIETLENIE SUFITOWE 3-PRZEWODOWE ⊗ OŚWIETLENIE SUFITOWE 4-PRZEWODOWE ⊗ OŚWIETLENIE ŚCIENNE 3-PRZEWODOWE ⊗ GNAZDO ELEKTRYCZNE POJEDYNCZE IP20 | <ul style="list-style-type: none"> ⊗ GNAZDO ELEKTRYCZNE PODWÓJNE IP20 ⊗ GNAZDO ELEKTRYCZNE POJEDYNCZE IP44 ⊗ GNAZDO ELEKTRYCZNE PODWÓJNE IP44 ⊗ GNAZDO ELEKTRYCZNE POJEDYNCZE IP20 | <ul style="list-style-type: none"> ⊗ WPUSZCZ INSTALACYJNY DLA WENTYLATORÓW ⊗ WPUSZCZ INSTALACYJNY OŚWIETLENIOWY ⊗ UZIEMIENIE WYPROWADZONE Z TABLICY MIESZKANIOWEJ ⊗ TABLICA MIESZKANIOWA NATYNKOWA | <ul style="list-style-type: none"> ⊗ TELETECHNICZNA TABLICA MIESZKANIOWA NATYNKOWA ⊗ GNAZDO INSTALACJI RTV ⊗ GNAZDO TELEFONICZNE RJ45 ⊗ GRZEJNIK C.O. DRABINKOWY ⊗ GRZEJNIK C.O. ⊗ ŚCIANA NIEROZBIERALNA ⊗ ŚCIANA DZIAŁOWA Z MOŻLIWOŚCIĄ DEMONTAŻU |
|--|--|--|--|---|