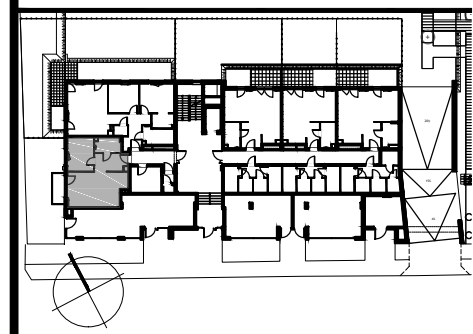


Budynek mieszkalny wielorodzinny z usługami, garażem podziemnym i infrastrukturą techniczną
 Ul. Gdecka 12/14/16, Warszawa
 Działka nr. ew. 24/1, 24/2, 24/3 obręb 3-05-08



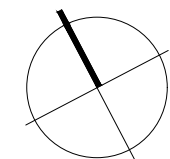
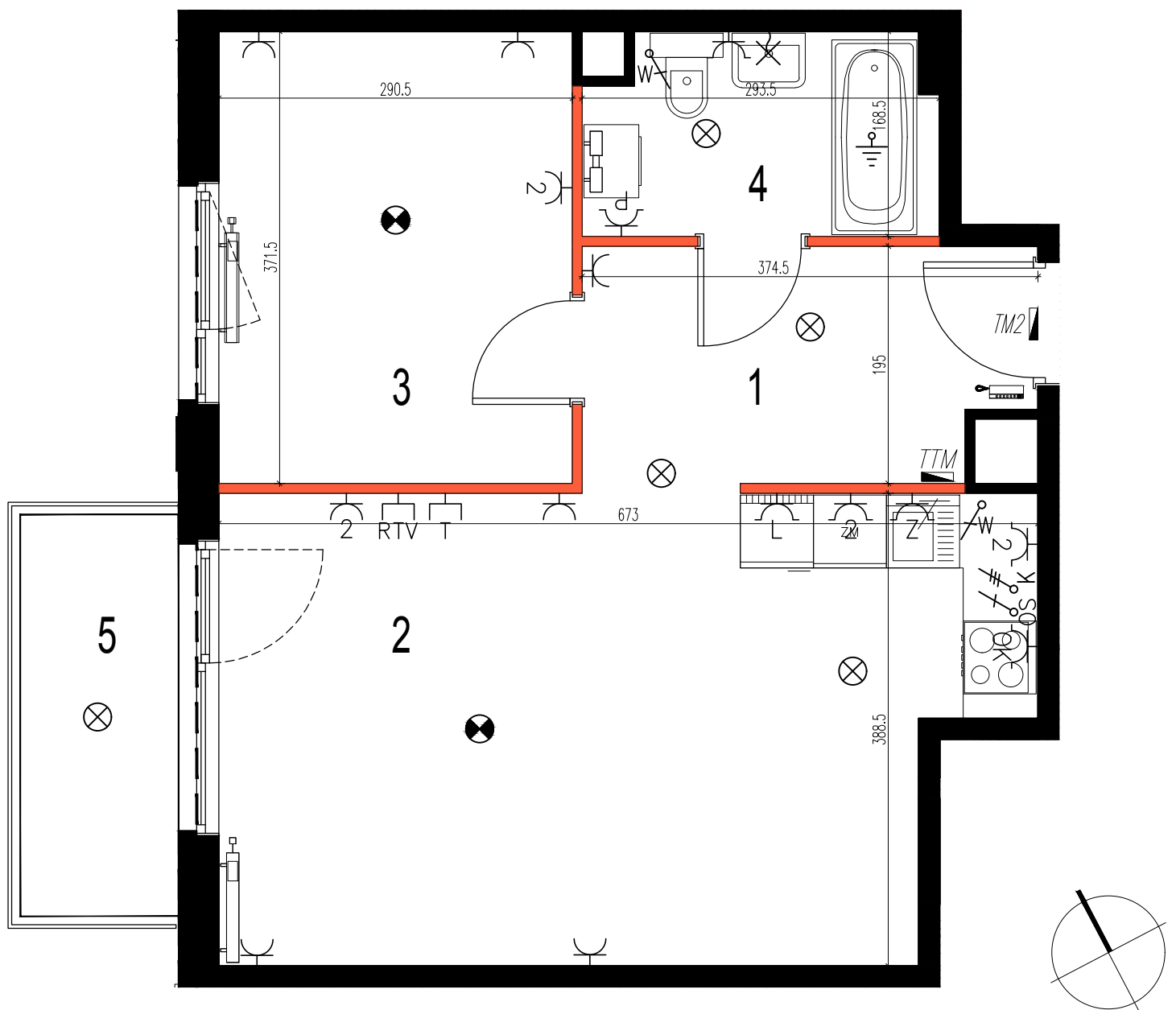
MIESZKANIE 1

PARTER
 LICZBA POKOI: 2

NR	NAZWA POMIESZCZENIA	m ²
1	Przedpokój	6,91
2	Salon z aneksem kuch.	23,83
3	Pokój	10,59
4	Łazienka	4,53
Pow. ścian działowych*		1,21
POW. UŻYTKOWA		47,07
5	BALKON	4,29

*Powierzchnie ścian działowych nadających się do demontażu wg. przykładowej aranżacji przedstawionej na rysunku

Uwagi:
 - powierzchnia użytkowa lokalu liczona zgodnie z zasadami zawartymi w polskiej normie pn-iso-9536: 1997, o której mowa w §8 ust.2 pkt. 9. rozporządzenia ministra transportu, budownictwa i gospodarki morskiej z dnia 25.04.2012r. w sprawie szczegółowego zakresu i form projektu budowlanego tj. powierzchnia użytkowa lokalu jest obliczana w m² z dokładnością do dwóch miejsc po przecinku, dla wymiarów lokalu w stanie wykonanym na poziomie podłogi, nie licząc listew przypodłogowych, progów itp.do powierzchni użytkowej lokalu wlicza się powierzchnię elementów nadających się do demontażu (rury, kanały, ścianki działowe).
 - powierzchnie i wymiary mogą ulec zmianom wynikającym z realizacji obiektu, zostaną ponownie określone w dokumentacji powykonawczej na podstawie pomiarów geodezyjnych
 - podane wymiary liniowe uwzględniają wykończenia tynkiem
 - wysokość pomieszczeń od szczyty do powierzchni wykończonego sufitu wynosi nie mniej niż 270 cm, na warstwy wykończeniowe przewidziano 2cm
 - na rysunku nie pokazano rozprawień instalacyjnych



Przedstawione w tym materiale elementy wyposażenia mają jedynie charakter poglądowy, stanowią propozycję aranżacji przedstawioną przez Aneo Development. Rozmieszczenie urządzeń sanitarnych i kuchennych może ulec zmianie. Drzwi wewnętrzne, meble, urządzenia sanitarne i kuchenne nie stanowią elementów wyposażenia lokalu mieszkalnego. Pomiarów pod zakup mebli, urządzeń i wyposażenia należy dokonać z natury, po zakończeniu realizacji.

- | | | | | | |
|--|------------------------------------|------------------------------------|---|---|--------------------------|
| DOMOFON | OSWIETLENIE SUFITOWE 3-PRZEWODOWE | GNAZDO ELEKTRYCZNE PODWÓJNE IP20 | WPUST INSTALACYJNY DLA WENTYLATORÓW | TELETECHNICZNA TABLICA MIESZKANIOWA NATYNKOWA | GRZEJNIK C.O. DRABINKOWY |
| ŁĄCZNIK INSTALACYJNY 1-BIEGUNOWY-UNIWERSALNY | OSWIETLENIE SUFITOWE 4-PRZEWODOWE | GNAZDO ELEKTRYCZNE POJEDYNCZE IP44 | WPUST INSTALACYJNY OSWIETLENIOWY | GNAZDO INSTALACJI RTV | GRZEJNIK C.O. |
| ŁĄCZNIK INSTALACYJNY 2-BIEGUNOWY-UNIWERSALNY | OSWIETLENIE ŚCIENNE 3-PRZEWODOWE | GNAZDO ELEKTRYCZNE PODWÓJNE IP44 | UZIEMIENIE WYPROWADZONE Z TABLICY MIESZKANIOWEJ | GNAZDO TELEFONICZNE RJ45 | ŚCIANA NIEROZBIERALNA |
| ŁĄCZNIK INSTALACYJNY 1-BIEGUNOWY-SCHODOWY | GNAZDO ELEKTRYCZNE POJEDYNCZE IP20 | ZASILENIE KUCHENKI ELEKTRYCZNEJ | TABLICA MIESZKANIOWA NATYNKOWA | ŚCIANA DZIAŁOWA Z MOŻLIWOŚCIĄ DEMONTAŻU | |

ANEO DEVELOPMENT
 00-688 WARSZAWA
 UL. EM. PLATER 25 L.10
 48 692 435 435
 KONTAKT@ANEODEVELOPMENT.PL

BULAK projekt
 BULAK Sp.z o.o.
 00-410 Warszawa, ul. Sołec 22
 bulakprojekt@bulakprojekt.pl