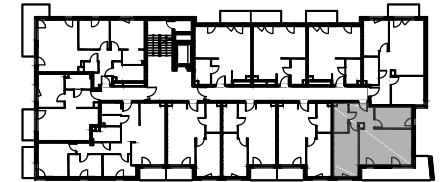


Budynek mieszkalny wielorodzinny z usługami,
garażem podziemnym i infrastrukturą techniczną
Ul. Gdecka 12/14/16, Warszawa
Działka nr. ew. 24/1, 24/2, 24/3 obręb 3-05-08



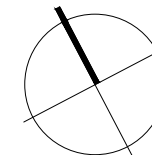
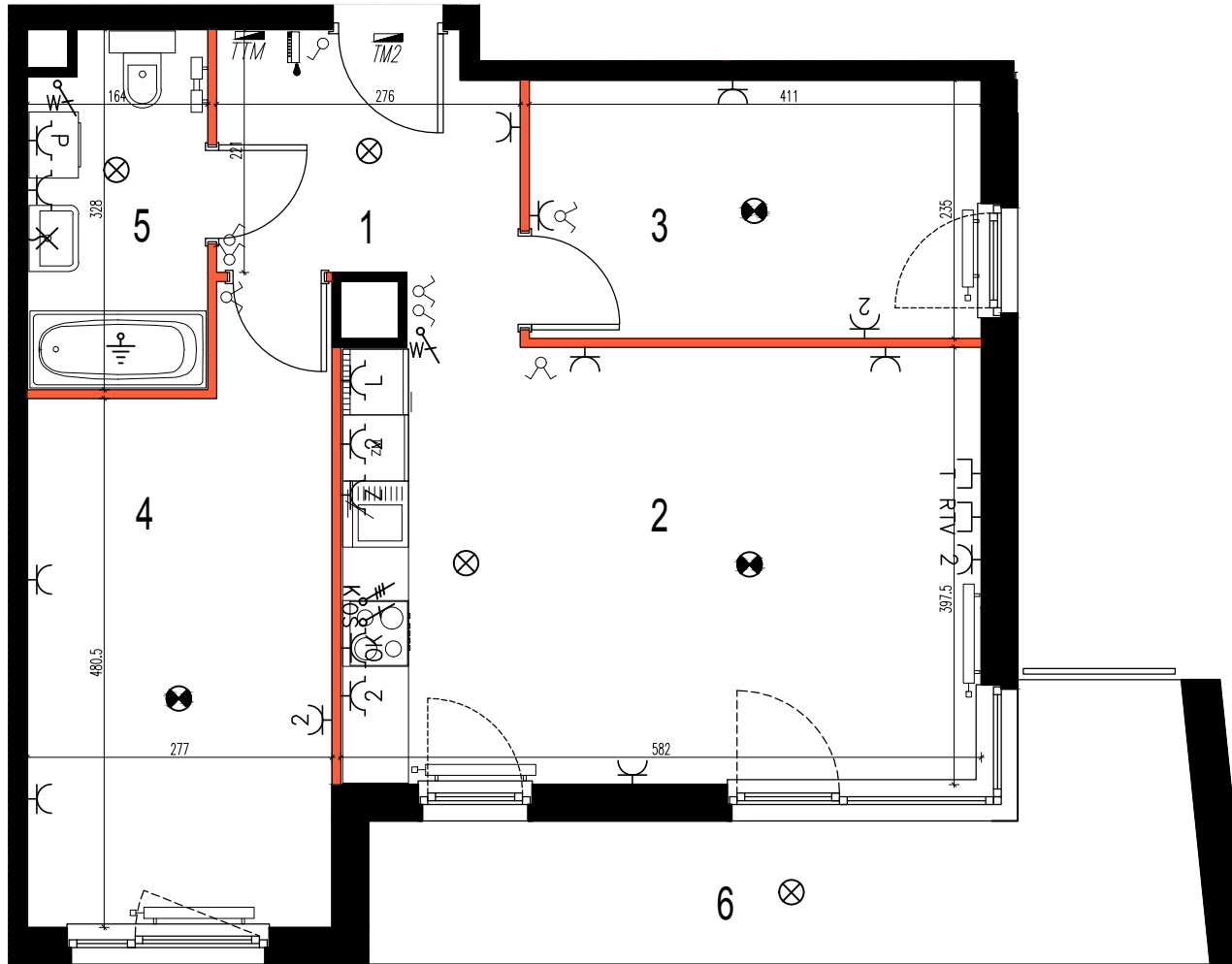
MIESZKANIE 12

PIĘTRO 1
LICZBA POKOI: 3

NR	NAZWA POMIESZCZENIA	m ²
1	Przedpokój	5,70
2	Salon z aneksem kuchennym	23,55
3	Pokój	9,47
4	Pokój	14,18
5	Łazienka	5,03
Pow. ścian działowych*		1,80
POW. UŻYTKOWA		59,73
6	BALKON	11,85

*Powierzchnie ścian działowych nadających się do demontażu wg. przykładowej aranżacji przedstawionej na rysunku

Uwagi:
 - powierzchnia użytkowa lokalu liczona zgodnie z zasadami zawartymi w polskiej normie pn-iso-9836: 1997, o której mowa w §8 ust.2 pkt. 9. rozporządzenia ministra transportu, budownictwa i gospodarki morskiej z dnia 25.04.2012r. w sprawie szczegółowego zakresu i formy projektu budowlanego tj. powierzchnia użytkowa lokalu jest obliczana w m² z dokładnością do dwóch miejsc po przecinku, dla wymiarów lokalu w stanie wykończonym na poziomie podłogi, nie licząc listew przypodłogowych, progów itp. do powierzchni użytkowej lokalu wlicza się powierzchnię elementów nadających się do demontażu (rury, kanały, ścianki działowe).
 - powierzchnie i wymiary mogą ulec zmianom wynikającym z realizacji obiektu, zostaną ponownie określone w dokumentacji powykonawczej na podstawie pomiarów geodezyjnych
 - podane wymiary liniowe uwzględniają wykończenia tylnikiem
 - wysokość pomieszczeń od szczytły do powierzchni wykończonego sufitu wynosi nie mniej niż 270 cm. na warstwy wykończeniowe przewidziano 2cm
 - na rysunku nie pokazano rozprzódzeń instalacyjnych



0 0,25 0,5 1 1,5 2

Przedstawione w tym materiale elementy wyposażenia mają jedynie charakter poglądowy, stanowią propozycję aranżacji przedstawioną przez Aneo Development. Rozmieszczenie urządzeń sanitarnych i kuchennych może ulec zmianie. Drzwi wewnętrzne, meble, urządzenia sanitarne i kuchenne nie stanowią elementu wyposażenia lokalu mieszkalnego. Pomiary pod zakup mebli, urządzeń i wyposażenia należy dokonać z natury, po zakończeniu realizacji.

DOMOFON	OŚWIETLENIE SUFITOWE 3-PRZEWODOWE	GNIAZDO ELEKTRYCZNE PODWÓJNE IP20	WPUST INSTALACYJNY DLA WENTYLATORÓW	TTM TELETECHNICZNA TABLICA MIESZKANIOWA NATYNKOWA	GRZEJNIK C.O. DRABINKOWY
ŁĄCZNIK INSTALACYJNY 1-BIEGUNOWY - UNIWERSALNY	OŚWIETLENIE SUFITOWE 4-PRZEWODOWE	GNIAZDO ELEKTRYCZNE POJEDYNCZE IP44	WPUST INSTALACYJNY OŚWIETLENIOWY	GNIAZDO INSTALACJI RTV	GRZEJNIK C.O.
ŁĄCZNIK INSTALACYJNY 2-BIEGUNOWY - UNIWERSALNY	OŚWIETLENIE ŚCIENNE 3-PRZEWODOWE	GNIAZDO ELEKTRYCZNE PODWÓJNE IP44	UZIEMIENIE WYPROWADZONE Z TABLICY MIESZKANIOWEJ	GNIAZDO TELEFONICZNE RJ45	ŚCIANA NIEROZBIERALNA
ŁĄCZNIK INSTALACYJNY 1-BIEGUNOWY - SCHODOWY	GNIAZDO ELEKTRYCZNE POJEDYNCZE IP20	ZASILENIE KUCHENKI ELEKTRYCZNEJ	TTM TABLICA MIESZKANIOWA NATYNKOWA	ŚCIANA DZIAŁOWA Z MOŻLIWOŚCIĄ DEMONTAŻU	

ANEO DEVELOPMENT
00-688 WARSZAWA
UL. EM. PLATER 25 L.10
48 692 435 435
KONTAKT@ANODEVELOPMENT.PL

bulak projekt

ANEO DEVELOPMENT
00-688 WARSZAWA
UL. EM. PLATER 25 L.10
48 692 435 435
KONTAKT@ANODEVELOPMENT.PL

BULAK Sp.z o.o.
00-410 Warszawa, ul. Sołec 22
bulakprojekt@bulakprojekt.pl