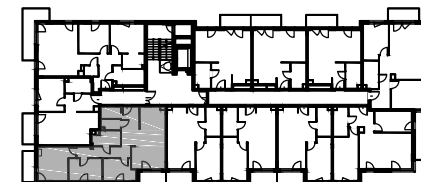


Budynek mieszkalny wielorodzinny z usługami,
garażem podziemnym i infrastrukturą techniczną
Ul. Gdecka 12/14/16, Warszawa
Działka nr. ew. 24/1, 24/2, 24/3 obręb 3-05-08



MIESZKANIE 30

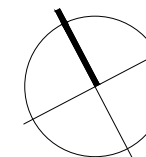
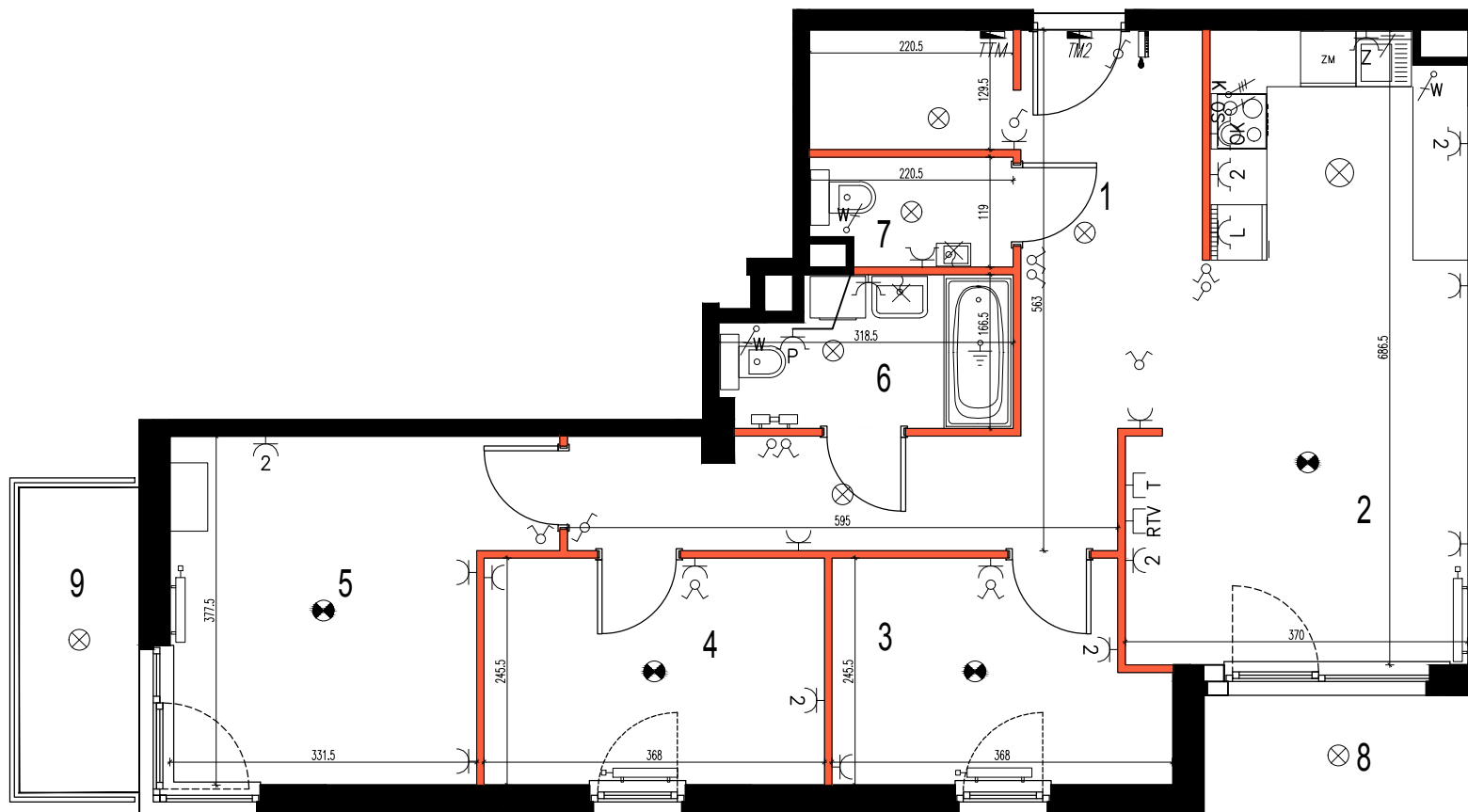
PIĘTRO 3

LICZBA POKOI: 4

| NR | NAZWA POMIESZCZENIA | m ² |
|------------------------|-----------------------|----------------|
| 1 | Przedpokój | 17,54 |
| 2 | Salon z aneksem kuch. | 21,89 |
| 3 | Pokój | 8,13 |
| 4 | Pokój | 8,85 |
| 5 | Pokój | 13,39 |
| 6 | Łazienka | 4,62 |
| 7 | Wc | 2,36 |
| Pow. ścian działowych* | | 3,25 |
| POW. UŻYTKOWA | | 80,03 |
| 8 | LOGGIA | 3,80 |
| 9 | BALKON | 4,29 |

*Powierzchnie ścian działowych nadających się do demontażu wg. propozycyjnej aranżacji przedstawionej na rysunku

Uwagi:
 - powierzchnia użytkowa liczona zgodnie z zasadami zawartymi w polskiej normie pn-iso-9536: 1997, o której mowa w §8 ust.2 pkt. 9. rozporządzenia ministra transportu, budownictwa i gospodarki morskiej z dnia 25.04.2012r. w sprawie szczegółowego zakresu i form projektu budowlanego tj. powierzchnia użytkowa lokalu jest obliczana w m² z dokładnością do dwóch miejsc po przecinku, dla wymiarów lokalu w stanie wykonanym na poziomie podłogi, nie licząc listew przypodłogowych, progów itp. do powierzchni użytkowej lokalu wlicza się powierzchnię elementów nadających się do demontażu (rury, kanały, ściany działowe).
 - powierzchnie i wymiary mogą ulec zmianom wynikającym z realizacji obiektu, zostaną ponownie określone w dokumentacji powykonawczej na podstawie pomiarów geodezyjnych - podane wymiary liniowe uwzględniają wykonanie tynkiem
 - wysokość pomieszczeń od szczytów do powierzchni wykończonego sufitu wynosi nie mniej niż 270 cm. na warstwy wykończeniowe przewidziano 2cm
 - na rysunku nie pokazano rozprawień instalacyjnych



0 0,25 0,5 1 1,5 2

Przedstawione w tym materiale elementy wyposażenia mają jedynie charakter poglądowy, stanowią propozycję aranżacji przedstawioną przez Aneo Development. Rozmieszczenie urządzeń sanitarnych i kuchennych może ulec zmianie. Drzwi wewnętrzne, meble, urządzenia sanitarne i kuchenne nie stanowią elementu wyposażenia lokalu mieszkalnego. Pomiarów pod zakup mebli, urządzeń i wyposażenia należy dokonać z natury, po zakończeniu realizacji.

| | | | | | |
|--|-------------------------------------|-------------------------------------|---|---|--------------------------|
| DOMOFON | OŚWIETLENIE SUFITOWE 3-PRZEWODOWE | GNIAZDO ELEKTRYCZNE PODWÓJNE IP20 | WPUST INSTALACYJNY DLA WENTYLATORÓW | TELETECHNICZNA TABLICA MIESZKANIOWA NATYNKOWA | GRZEJNIK C.O. DRABINKOWY |
| ŁĄCZNIK INSTALACYJNY 1-BIEGUNOWY - UNIWERSALNY | OŚWIETLENIE SUFITOWE 4-PRZEWODOWE | GNIAZDO ELEKTRYCZNE POJEDYNCZE IP44 | WPUST INSTALACYJNY OŚWIETLENIOWY | GNIAZDO INSTALACJI RTV | GRZEJNIK C.O. |
| ŁĄCZNIK INSTALACYJNY 2-BIEGUNOWY - UNIWERSALNY | OŚWIETLENIE ŚCIENNE 3-PRZEWODOWE | GNIAZDO ELEKTRYCZNE PODWÓJNE IP44 | UZIEMIENIE WYPROWADZONE Z TABLICY MIESZKANIOWEJ | GNIAZDO TELEFONICZNE RJ45 | ŚCIANA NIEROZBIERALNA |
| ŁĄCZNIK INSTALACYJNY 1-BIEGUNOWY - SCHEDOWY | GNIAZDO ELEKTRYCZNE POJEDYNCZE IP20 | ZASILENIE KUCHENKI ELEKTRYCZNEJ | TABLICA MIESZKANIOWA NATYNKOWA | ŚCIANA DZIAŁOWA Z MOŻLIWOŚCIĄ DEMONTAŻU | |

ANEO DEVELOPMENT
00-688 WARSZAWA
UL. EM. PLATER 25 L.10
48 692 435 435
KONTAKT@ANEODEVELOPMENT.PL

bulak projekt

ANEO DEVELOPMENT
00-688 WARSZAWA
UL. EM. PLATER 25 L.10
48 692 435 435
KONTAKT@ANEODEVELOPMENT.PL

BULAK Sp.z o.o.
00-410 Warszawa, ul. Sołec 22
bulakprojekt@bulakprojekt.pl