

# PARTER

## BUDYNEK A

### LOKAL 1:

Powierzchnia  
mieszkalna:  
37,7 m<sup>2</sup>

Powierzchnia  
schodów:  
2,2 m<sup>2</sup>

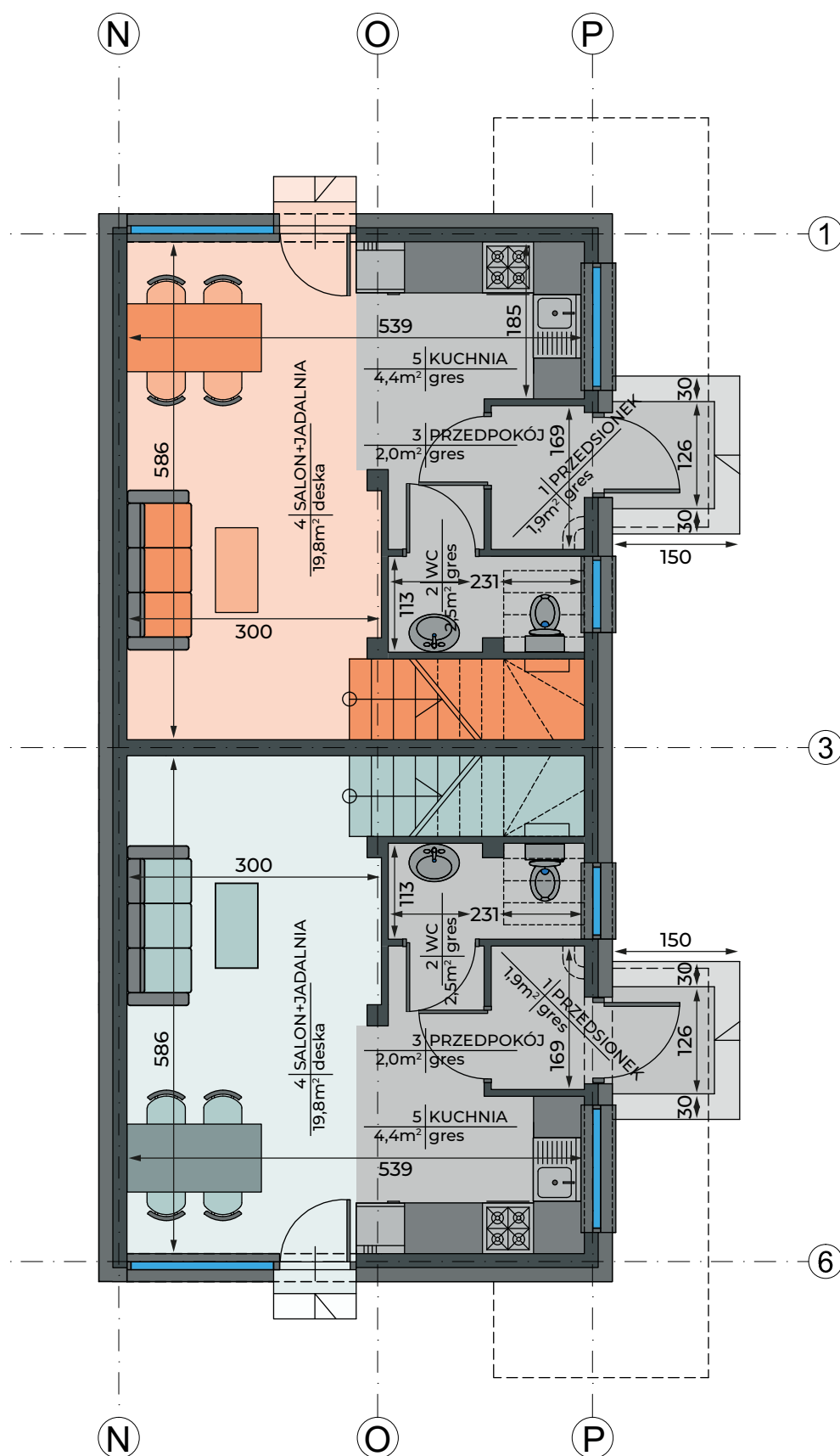
Powierzchnia  
razem:  
39,9 m<sup>2</sup>

### LOKAL 2:

Powierzchnia  
mieszkalna:  
37,7 m<sup>2</sup>

Powierzchnia  
schodów:  
2,2 m<sup>2</sup>

Powierzchnia  
razem:  
39,9 m<sup>2</sup>



# PIĘTRO

## BUDYNEK A

### LOKAL 1:

Powierzchnia  
mieszkalna:  
26,6 m<sup>2</sup>

Powierzchnia  
schodów:  
1,6 m<sup>2</sup>

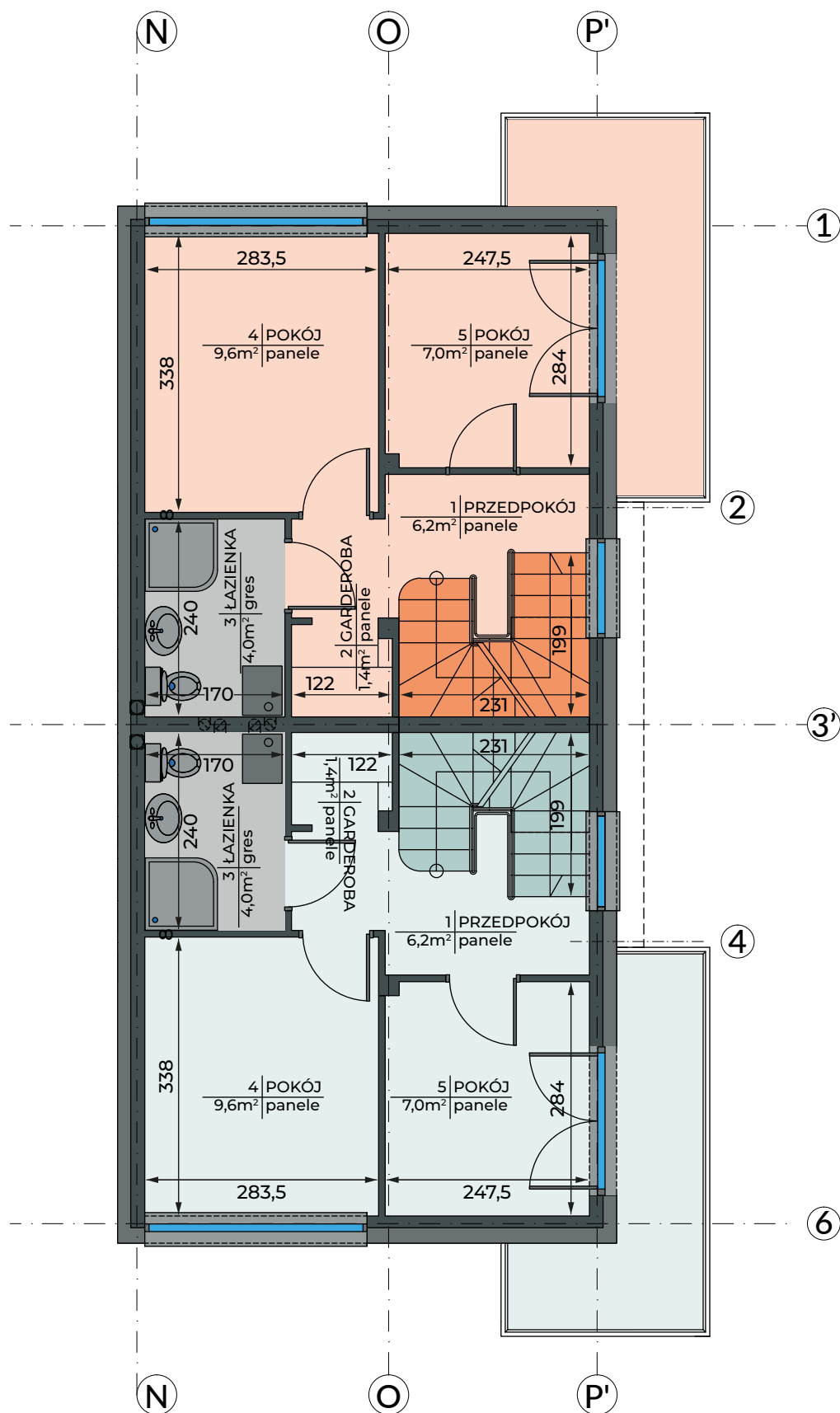
Powierzchnia  
razem:  
28,2 m<sup>2</sup>

### LOKAL 2:

Powierzchnia  
mieszkalna:  
26,6 m<sup>2</sup>

Powierzchnia  
schodów:  
1,6 m<sup>2</sup>

Powierzchnia  
razem:  
28,2 m<sup>2</sup>



# PODDASZE

## BUDYNEK A

### LOKAL 1:

Powierzchnia  
mieszkalna:  
31,4 m<sup>2</sup>

Powierzchnia  
wysokość 1,9 m  
23,3 m<sup>2</sup>

Powierzchnia  
schodów:  
3,0 m<sup>2</sup>

Powierzchnia  
razem:  
26,3 m<sup>2</sup>

### LOKAL 2:

Powierzchnia  
mieszkalna:  
31,4 m<sup>2</sup>

Powierzchnia  
wysokość 1,9 m  
23,3 m<sup>2</sup>

Powierzchnia  
schodów:  
3,0 m<sup>2</sup>

Powierzchnia  
razem:  
26,3 m<sup>2</sup>

